

RAILWAY BRIDGE ON RIVER NAKAGAWA.

橋鐵の川中







Picnic at Karuizawa, Aug 8th. 1913.





*Fall of Usui.*

瀧男嶺水碓





VIEW SWEET-FLAG OF HORIKIRI.

蒲葦の切堀





7.

New Karuizawa Station, Shinshu.

信州新輕井澤車站





View of Atagoyama, Shinshu.

望遠ノ山宕愛リニ澤井輕州信

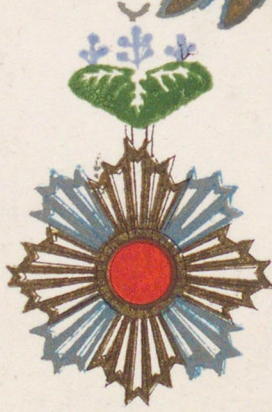




功六級金鷄章



青色桐葉章



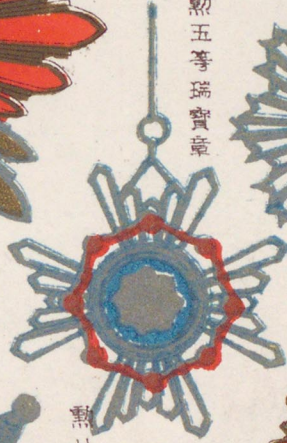
勲四等旭日小綬章



功一級金鷄章



勲八等瑞寶章



勲五等瑞寶章



勲六等旭日章



功五級金鷄章





12. Play Ground in Karuizawa, Shinshu. トーコスニテ澤井經彦





關東之耶馬溪上州川原湯泉千歲橋附近





勲二等瑞寶章



大勲位菊花大綬章



功四級金鵄章



白色桐葉章



功七級金鵄章



勲七等瑞寶章



從軍紀章







14.

Foreign Church Karuizawa.

會教人洋西澤井樺





Mt. Asama from Atagoyama Shinshu

△ 望ヲ煙噴ノ山間淺リヨ山宕愛





THE MAIN BATTLESHIP SQUADRON STEAMING TOWARDS THE ENEMY.

フ向ニ隊艦敵力主ノ隊艦合聯我



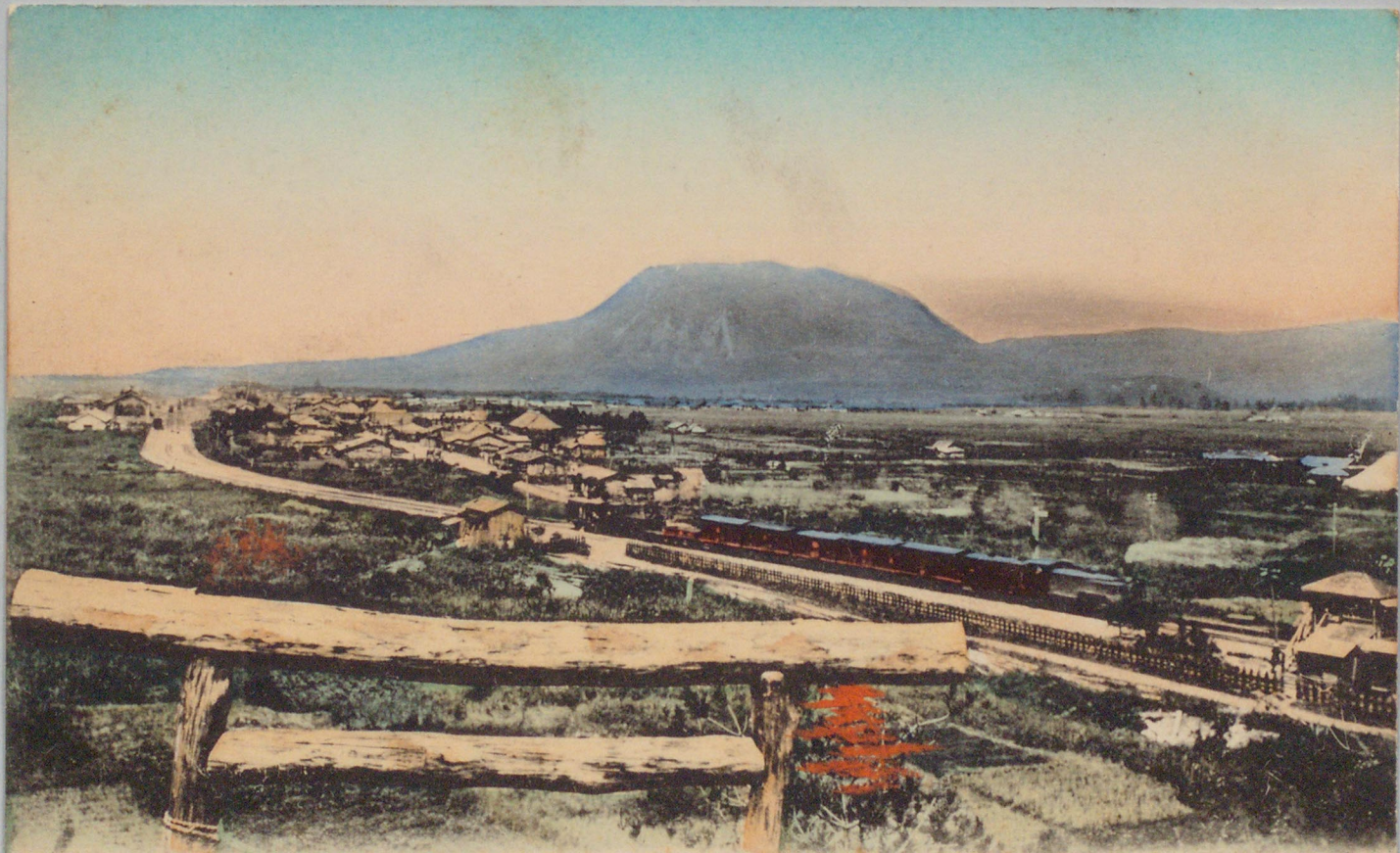
湖名



士 富 名 榛 及 湖 名 榛

(勝 名 名 榛)





Whole View of New Karuzawa.

新輕井澤全景





△ 望 才 山 間 淺 里 ヨ ル テ ホ 平 萬 澤 井 輕 舊





*View of Ikaho.*

門山ノ音觀澤水 (勝名保香伊)





關東之耶馬溪上州川原湯泉養壽館





13. Odaki (Waterfall) at Usui Summit.

瀧男峠水碓



Medaki (Waterfall)  
at Usui Summit.  
瀧女峠水碓







A Pretty view from Usui Summit.

景絶ノ道舊峠氷碓





8.

View of Mount Usui, Shinshu.

景 絶 / 氷 碓





5. Maple at Usui Summit Sninshu.

葉紅ノ地水源水碓





View from 9th Station Asama, Shinshu.

浅間山九合目ヨリ噴煙ノ實況





信州  
新井  
3.10.17  
信州  
新井

Asama Mount (Volcano) Usui Summit. △望ヲ煙噴ノ山間淺トニ峠水碓州信





關東之耶馬溪上州原湯泉不動瀧





View of Ikaho. 塔ノ重三社神名嶽 (勝名保香伊)





*View of Ikaho.*

相馬嶽頂上黒髮神社全景 (伊香保名勝)





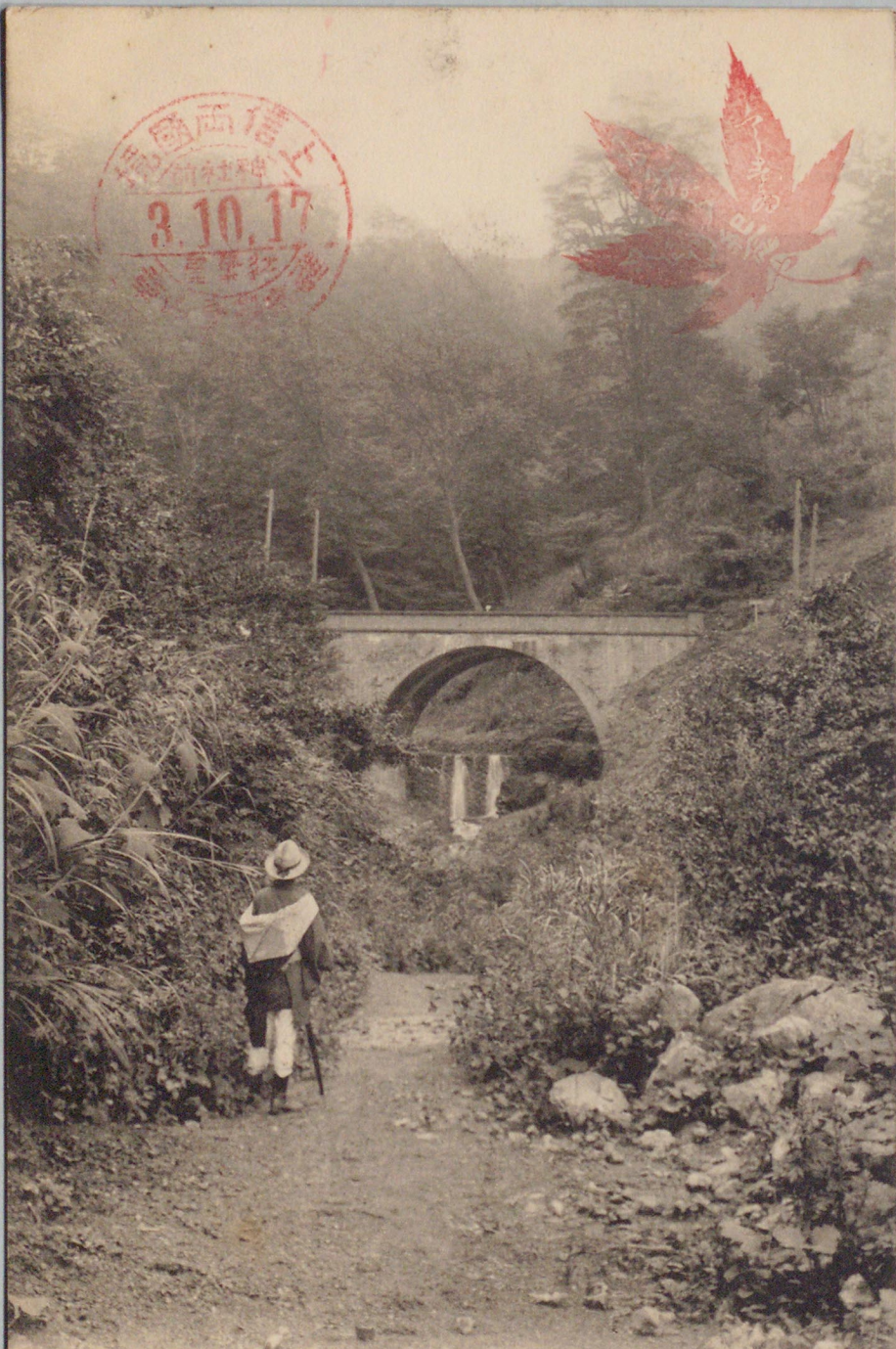
信上  
神社  
3.10.17  
紅葉  
山愛

The view of usui Summit.

景全之頂絕峠氷確



上野橋  
種社前  
3.10.17  
種社前  
種社前



Maple of Usui

葉紅ノ水碓





2

Sun-set at Usui.

照夕ノ峠氷碓

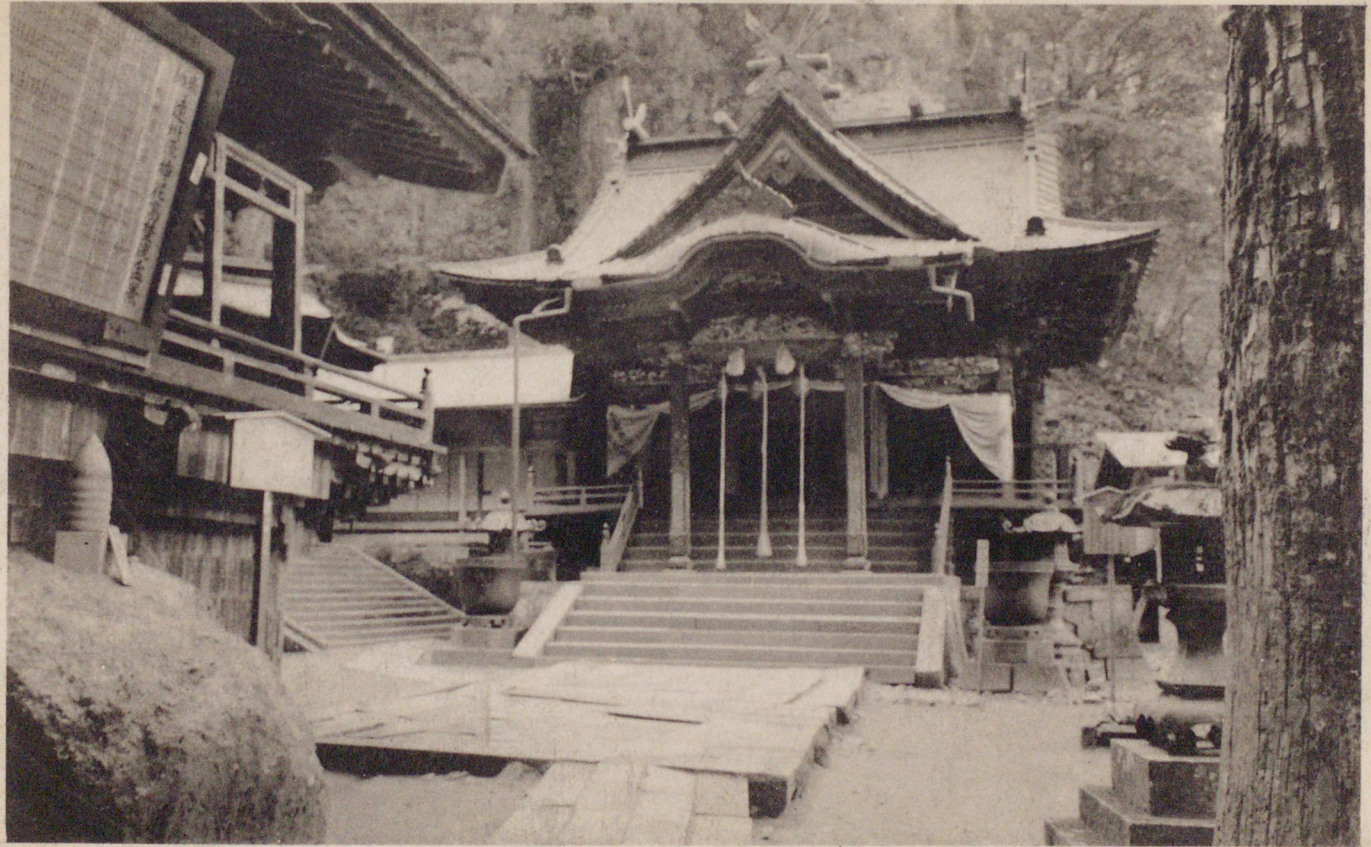




Mt. Miyogi from Usui Summit

△望ヲ山義妙リヨ峯氷碓





*View of Ikaho.*

社 神 名 榛 ( 勝 名 保 香 伊 )





View of Itoya.

街市保香伊 (勝名保香伊)





*View of Ikaho.*

む望を景全元湯りよ上岩ヶ風屏 (勝名保香伊)

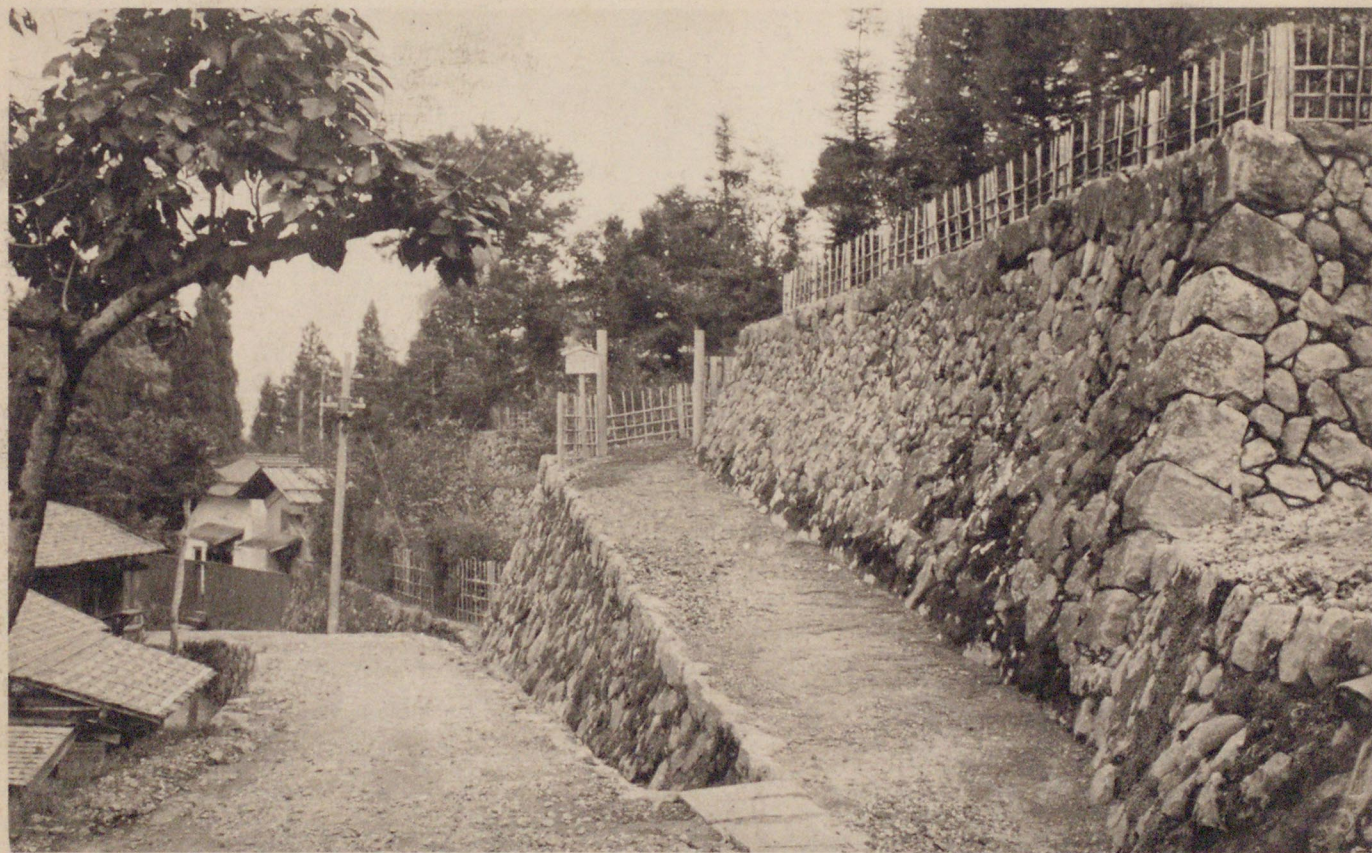




*View of Ikaho.*

伊香保名勝 (伊香保名勝) 天照茶亭よりの名富士を望む





*View of Ikaho.*

伊香保名勝 (御用邸)





*View of Ikaho.*

景全街市 (勝名保香伊)





西軍司令官村夫將



東軍司令官伏見宮將

陸軍

習經念

贊務處



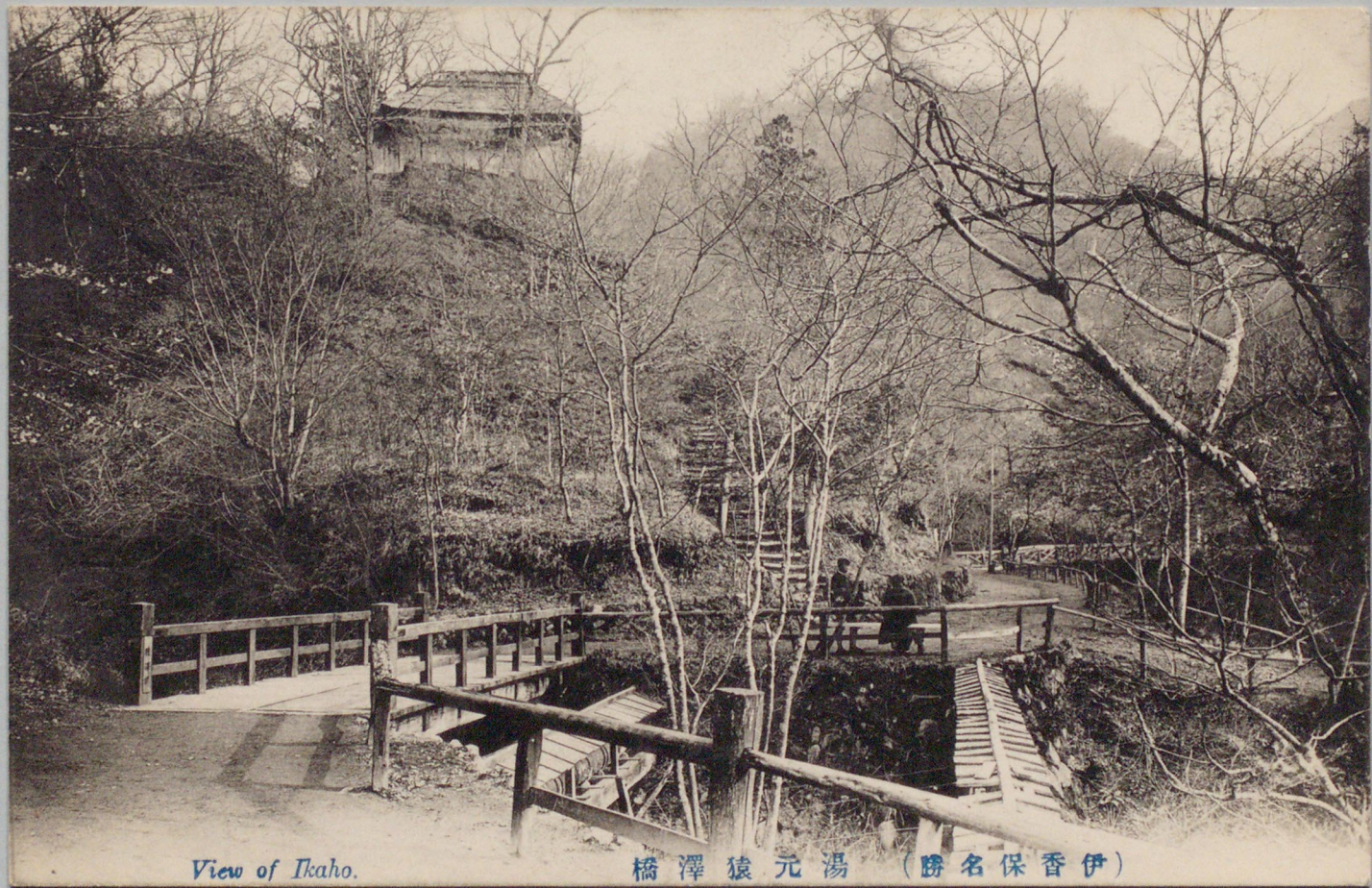




*View of Ikaho.*

原 河 藏 地 (勝 名 保 香 伊)





*View of Ikaho.*

橋澤猿元湯 (勝名保香伊)





*View of Ikaho.*

社 神 保 香 伊 ( 勝 名 保 香 伊 )





伊香保温泉道一里十丁

*View of Ikaho.*

松ノ蔭御 (勝名保香伊)





The Ikawo, Jiyoshiyu.

景之場留停車電（松蔭御保香伊州上）





*View of Ikaho.*

伊香保名勝（八千代公園より電車發着所を望む）





*View of Ikaho*

音 觀 〵 澤 水

(勝名保香伊)





*View of Ikahe.*

しらは見 (勝名保香伊)





*View of Ikaho.*

伊香保名勝の沼平の景





(ISSUE ZENSHODO)

THE FERRY PLACE OF SANŌ JOSHŪ.

し 渡 の 野 佐 (景八馬群)

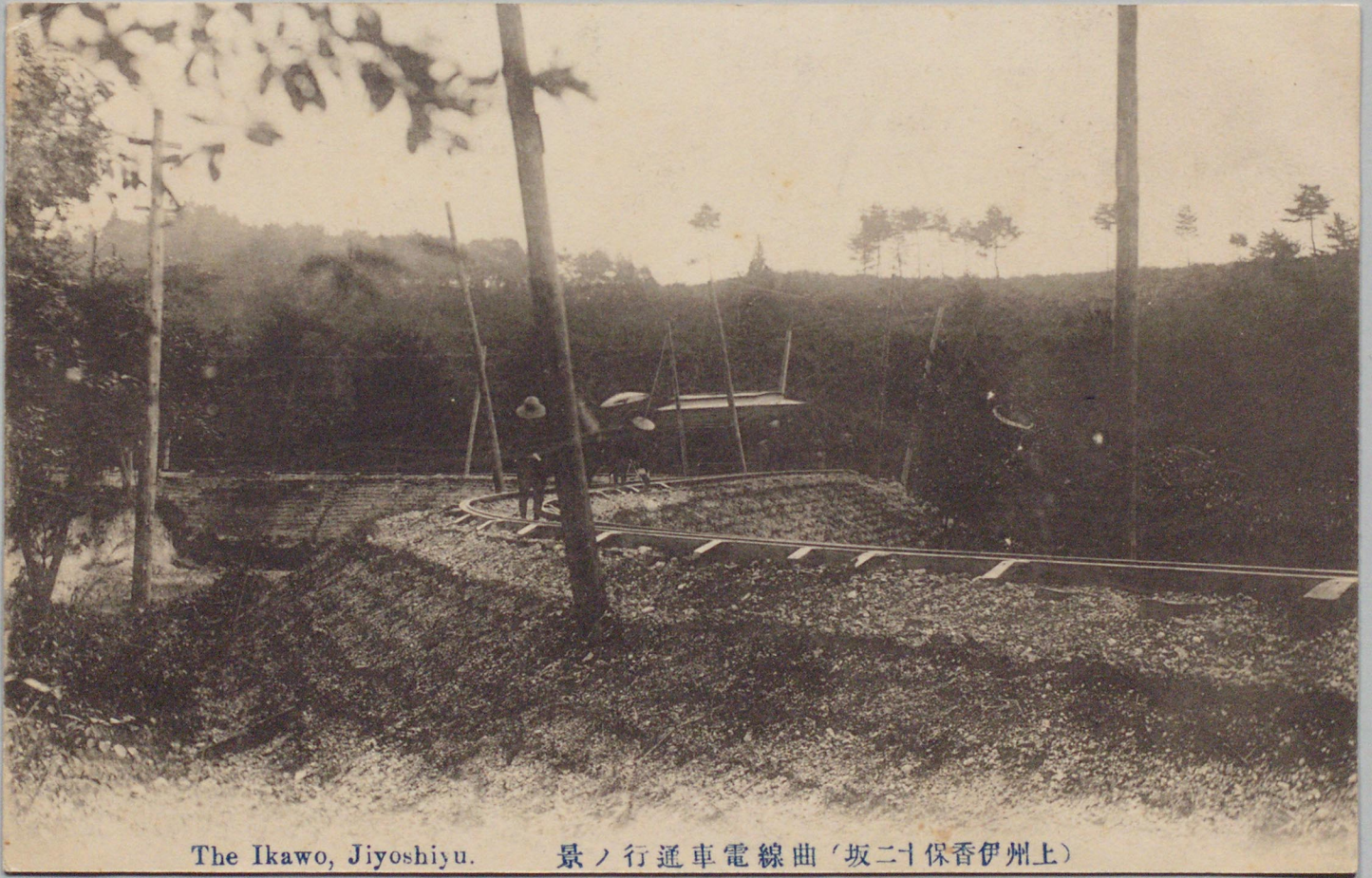




*View of Ikaho.*

瀧 大 (勝名保香伊)

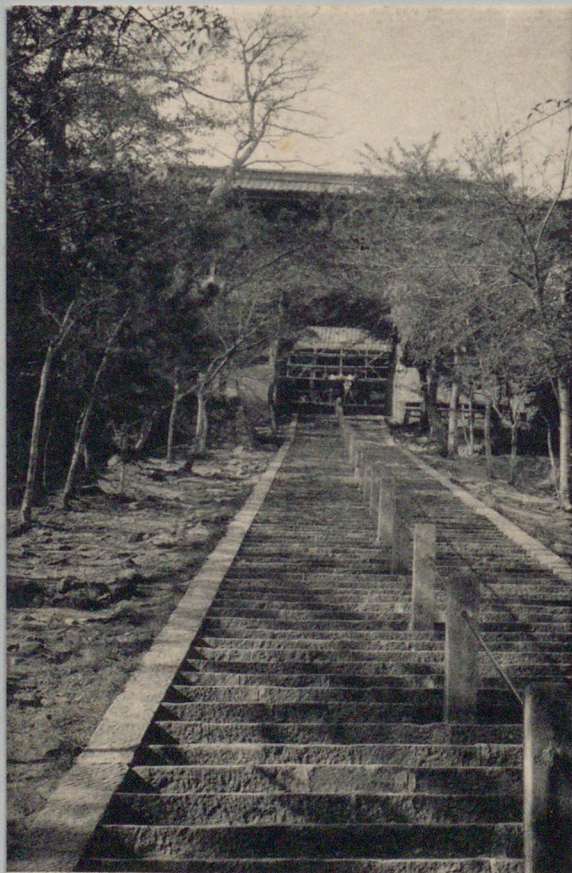




The Ikawo, Jiyoshiyu.

景ノ行通車電線曲(坂二十保香伊州上)





觀音山清水寺全景并木像安置所忠魂堂





*View of Ikaho.*

道 元 湯 ( 勝 名 保 香 伊 )





*View of Ikaho.*

園公元湯 (勝名保香伊)





望々橋石聖リヨ社神政頼 (勝名崎高)





關東之耶馬溪上州原湯泉途上之遠望





二十其 (景ノ近附田仁下野上)

行發堂林女井棚      ル子ント一第山津赤道鐵野上





(ISSUE ZENSHODO)

THE TAKASAKI SHRINE OF TAKASAKI.

社神崎高 (所名崎高)





行發堂林文井櫻 碑墓忠重山島 六其 (景ノ近附田仁下野上)





行發堂林文井櫻 碑ノ士浪戸水 七其(景ノ近附田仁下野上)





高崎公園より聖石橋を望む

(高崎名勝)





(右 野 堂 林 女 川 橋)

View of Shimonita.

川 救 南 [所名田仁下]





(右登堂林女并観)

View of Shimonita.

ム望ヲ山崩大リヨ町旭〔所名田仁下〕





崩大田仁下野上

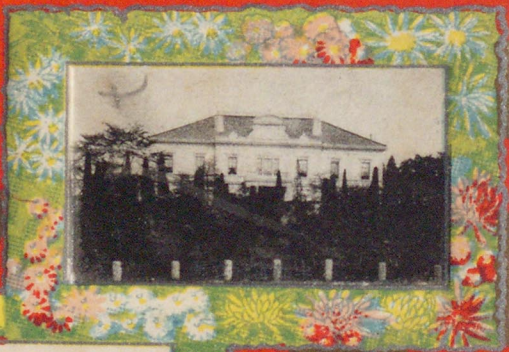
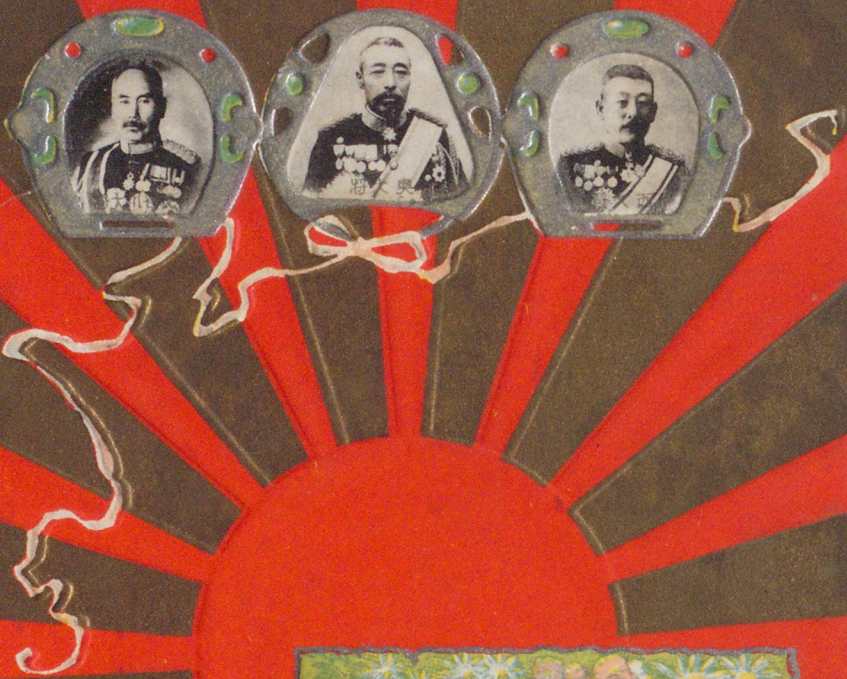




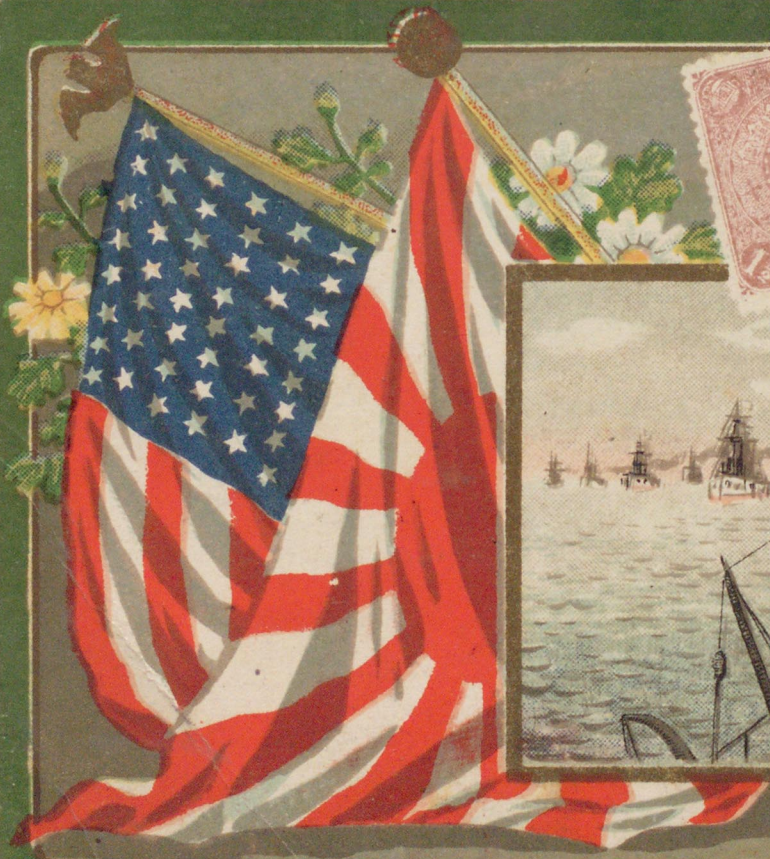
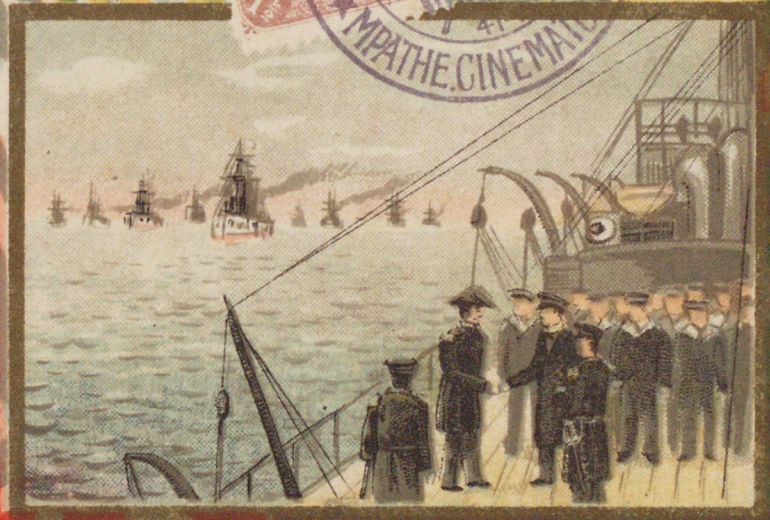
櫻井文林堂發行

上野下田附近ノ景）其十一 鑄川箱溜及第二ント子ル













行發堂林文井櫻

望遠山灰石倉青 十其 (景ノ近附田仁下野上)





行發堂林文井櫻

所難澤々鬼道鐵野上 三十其 (景ノ近附田仁下野上)





(行發堂はるい)

門 綠 大 の り 通 場 車 停 橋 前





(杉發堂林文邦撰)

View of Shimonita.

ルネントニ箒及川鑄(所名田仁下)





行發堂林文井編

△望ヲ部一田仁下リヨ場戰古下岩 九其 (景ノ近附田仁下野上)





群馬縣師範學校

(前橋名所)





二本助五

松下善八

内藤義八

関根栄三

関口定七

惣合傳助

高橋栄七

反町利喜花

中村辰三

像木者死戰藩崎高爭戰田仁下





下仁田戰爭高崎藩戰死者木像





下仁田戰爭高崎藩戰死者木像









關東之耶馬溪上州川原湯泉榮橋の風光