



養蠶圖解

鈴木彌作著

全



鈴木彌作著述

養蠶圖解

鈴木彌六藏版

於我如浮雲

此編福崎縣小幡蠶業社長鈴木彌作所著。舉凡事係養蠶者起撰種。法蒸繭方法。

養蠶圖解

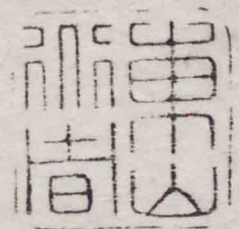
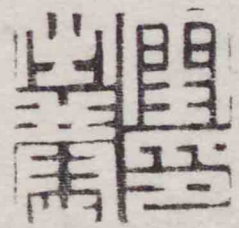
皆本之實驗。詳載備
刊。將公諸世。以示同
斯業者。夫蠶桑之利
大矣。然其方法之得
失。關於產業之興衰。

尤所宜講究也。余嘉
其用心之懿。故題一
言于簡首云。

農商務卿西鄉從道



金井之茶書



小引

致富之道莫於善蚕桑之
之利實倍于穀之興材是
以從事於蠶桑者年加
多焉若夫講其方者勤而
無怠勞而無倦則國之利

民之福可台而作之也
止一身一家而已哉

明治十六年六月書于
福香書院南軒之上

松平正五



凡例

一 蠶ヲ養育スルニ清温ナラサルベカラズ然レ氏温
度飼ノ法方タル第一風土ノ氣候第二其年ノ氣候
第三其日ノ氣候ヲ察セザルベカラズ其日ノ氣候
ニ由テ蠶室内ノ寒暖適度ヲ定ムルニアリ則チ知
ル氣候ハ本ナリ與フル養桑ハ末ナリ是レ養桑ノ
多寡ニ由テ室内寒暖ヲ計ルモノニアラズ室内ノ
冷暖ニ依リ養桑ノ増減ヲナスナリ故ニ温度飼ノ
法方ハ温度ノ強弱ニヨリ日數ニ長短アリ仮令ハ
二十五六日ヲ以テ養育シ了ルアリ或ハ三十八九

日ヲ以テ養育シ了ルアリト雖氏此書ニ掲ル處ハ概ネ華氏七十五度ヲ用ヒ日數三十一二日ヲ以テ飼養スルモノトス

一 此書ノ飼養法ハ我伊達郡小幡村ニアリテ多年實驗ヲ經タルモノニシテ解譯中方言多シ是レ皆ナ圖ニ依ルベシ且ツ天然ノ氣候ニ由テ火力ノ溫度ヲ加減シ之レニ應ズル養桑ヲ與フルハ蓋シ違策ナカルベシ然リト雖氏元來粗惡ノ蠶卵紙ヲ用テ養育スルハ幾多ノ苦心幾多ノ盡力ヲ施スト雖氏決テ良結果ヲ得ル能ハズ故ニ養蠶家ハ第一

製種家ノ精實ヲ質シ明年飼養スベキ蠶卵紙ヲ本年ニ撰定シ準備セズンバアルベカラズ

一 古今養蠶書ノ著述尠ナカラズト雖氏多クハ皆テ解説ノミニシテ容易ニ婦女童蒙等ノ單ニ了解シ得ル能ハス因テ余茲ニ多年經驗スル處ノ蠶種撰定蠶室準備方ヨリ蠶種取扱及ヒ蠶兒掃立一眠二眠三四眠起ト順序ヲ追テ熟蠶巢入成繭搔キ取り蒸燥殺法方ニ至ル迄ヲ皆十圖入ニ製シ且ツ之レニ解ヲ附シ養蠶圖解ト題シ以テ初學ノ養蠶家ノ裨補ニ供セント欲スルノミ

養蠶圖解

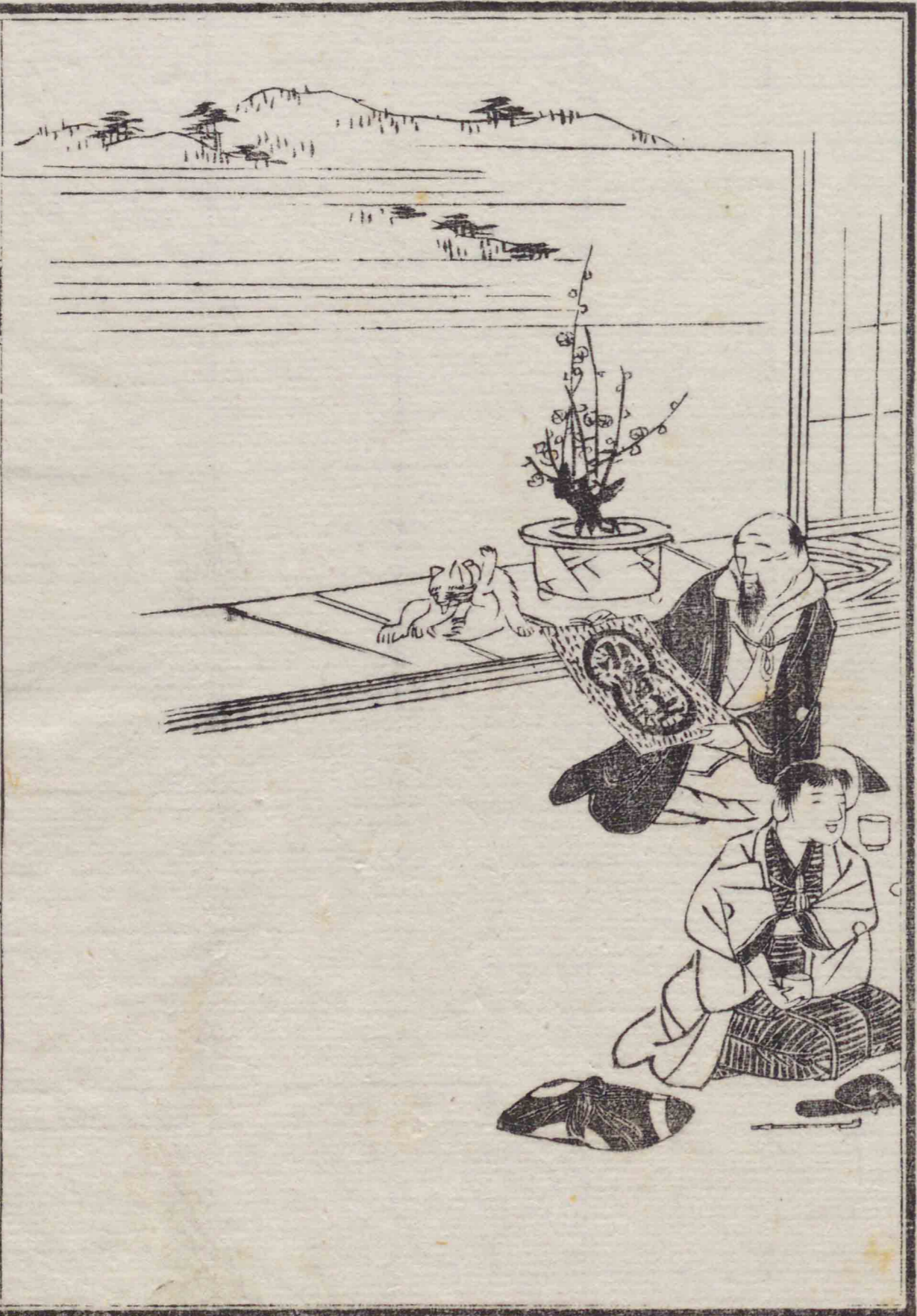
目錄

- 蠶種撰定之解
- 蠶卵紙寒水ニ浸ス之解
- 蠶室準備方之解
- 蠶卵紙催青之解
- 養桑摘採リ之解
- 養桑調製之解
- 蠶兒掃立之解
- 蠶兒一眠迄飼養之解
- 蠶兒與桑之解

- 一起蠶糞ヲ除キ二眠迄ノ解
- 二起ヨリ三眠迄飼養之解
- 三起ヨリ四眠迄飼養之解
- 四起ヨリ熟蠶迄之解
- 熟蠶撰定之解
- 熟蠶入簇之解
- 繭搔採リ之解
- 繭煎燥殺之解

附リ養蠶日誌之事

目錄了



養蠶圖解

鈴木彌作著

蠶卵紙撰定之解

蠶卵紙之良否ヲ鑑定スルニハ只夕外見上ヨリシテ
 一様ニ論ズベカラズ其蠶種製造家ノ飼養勉否ト原
 質トヲ撰ムベキハ論ヲ俟ザル處ナリ然リト雖氏今
 茲ニ其概畧ヲ舉レバ蠶卵紙ノ全面ニ卵粒ノ据置良
 ク其糊ノ力厚ク紙面ニ連列密著シテ卵躰尤モ大小
 無ク肥大ニシテ四方ニ根毛ヲ生シ丸ク中四ミ白粉
 ノ如ク噴氣ヲ帶ヒ以テ毫モ卵粒脱落等ノナキヲ以

テ良品ト称ス故ニ養蠶家ハ翌年飼養スベキ蠶卵紙
 ヲ本年ニ撰定準備シ以テ暑中ハ室内最モ涼氣ナル
 北風ノ吹入場所へ下ケ置ベシ鉄氣新壁油類烟煤ア
 而シテ立冬ノ候ニ至レバ桐或ハ松ニテ造リタル箱
 ニ納レ置ベシ

蠶卵紙寒水ニ浸ス之解

蠶卵紙ヲ寒水ニ浸スノ法方ハ大寒ノ候ニ臨ミ清潔
 ナル桶ニ清浄ノ水ヲ汲入塩氣油氣蠶卵紙ヲ充分ニ
 浸シ毎日兩度ツ、水ヲ汲ミ換ヒ氷ヲザラシメ而シ
 テ三四日ヲ経テ最モ晴天ナル日ヒヨリ和ヲ視テ桶ヨリ引

糸印紙
紙を水
に浸す
の品

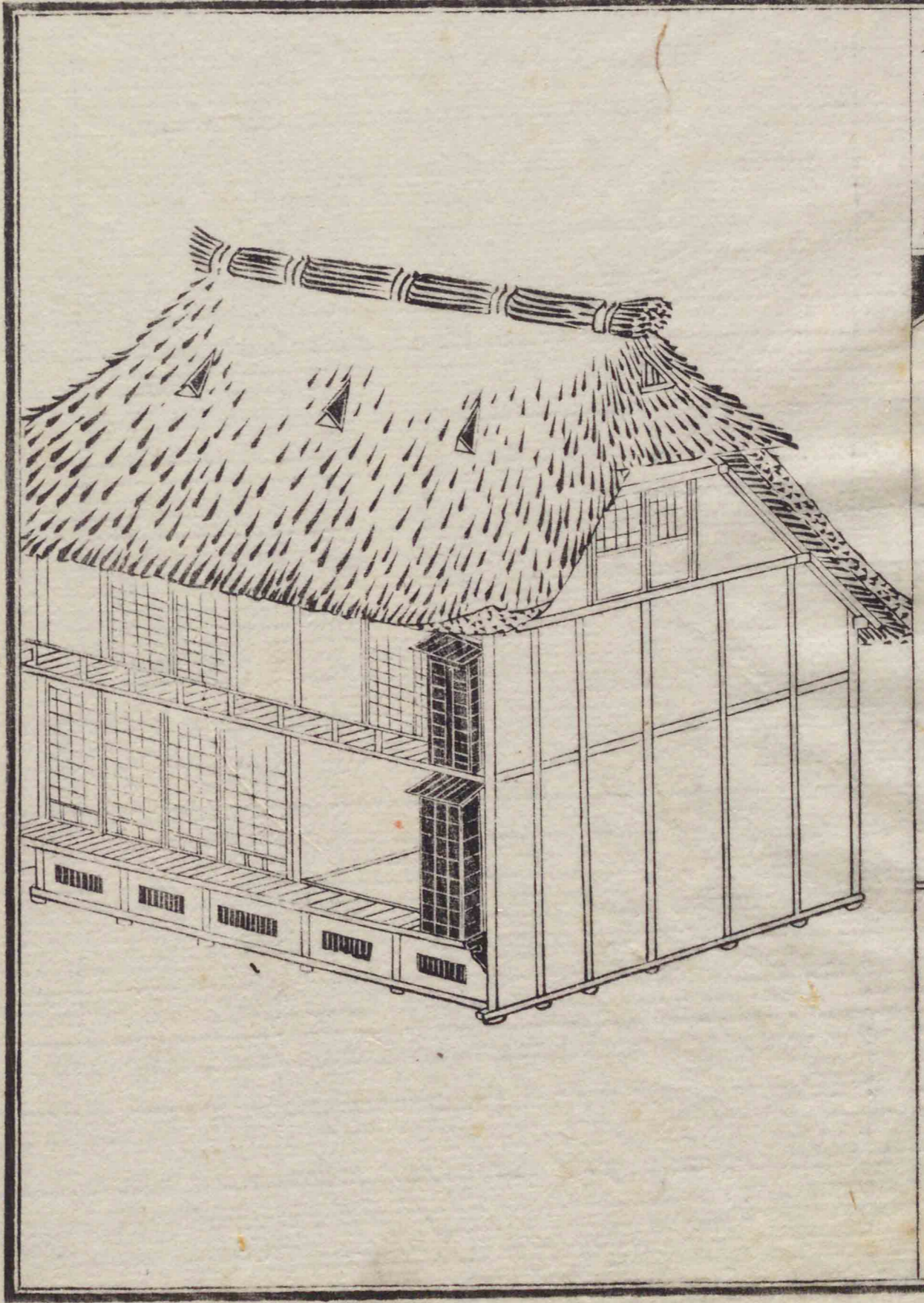


キ揚ケ臺ノ上ニ藁ヲ敷キ蠶卵紙ノ裏面ニ日光ノ射
 照ヲ受ケシメ以テ滴リヲ除キ而シテ室内ニ入レ障
 子ノ近クニシテ五六尺高キ處ニ垂置キ自然ニ乾燥
 ナラシメ此際決テ火カラ要スベカラズ而シテ三四十日間ヲ經テ
 故ノ如ク乾キタル片再ヒ箱或ハ紙袋ニ入置クベシ
 最此際未乾ノ内ニ箱或ハ紙袋等ニ入ルベカラズ何
 ントナレバ未乾ノ蠶卵紙ヲ重ネ置ク片ハ蠶兒發生
 セザル一アリ故ニ曩ニ浸スノ際蠶卵紙一枚毎ニ何
 十何多ト目方ヲ量リ其裏面ニ記シテ浸シ後チ又固
 ノ量ヨリ少シク減量シタルヲ乾キタルト知ルベシ

蠶室之解

蠶室ハ居宅兼用ニテ何モ差支ナシ然リト雖氏今茲
 ニ蠶室ヲ新築セント欲セハ地形少シモ高クシテ勉
 メテ乾燥ノ地ヲ撰ミ四方風ノ吹キ貫ク西ニ樹木アルハ妨ケ無シ
 場所ヲ良シトス其方位ハ辰巳或ハ南ニ向ケ室ハ大
 小アルト雖モ大概高サハ一丈四五尺許リニシテ室
 ノ間取ハ二間半四方乃至二間半ニ三間許ニシテ幾
 室ヲモ横ニ連ヌベシ而シテ床ノ高サハ一尺許リ室
 ノ表裏ニ四尺五六寸許ノ椽側ヲ附トリアルキ通行ノ便ニ供
 ス又天井ハ松板ニテ張り中程ニハ六七尺四方ノ烟

善
蠶
乃
宜
圖



氣抜キヲ設ケ皆之ニ引戸ヲ附シ常ニ寒暖ノ昇降
ヲ自由ナラシムベシ又室内中程ニ三尺許リノ爐ヲ
間毎ニ設ケ火力ヲ用ユル便ニ供ス而シテ中央ナル
鴨居ノ處ニ足代板ヲ架シ鴨居以上ノ藁座ヲ差換又
ハ之レニ棗ヲ與ヘ蠶糞ヲ除ク等自在ナル様便ヲ計
ルベシ又屋根ハ萱ノ薄葺ヲ良トス而シテ屋根中ニ
ハ八寸ニ一尺許リノ箱ヲ數ヶ所ニ附シ煙氣ヲ放散
シ都テ蠶兒ハ空氣ノ流通ヲ塞ギ濕氣ノ生スルヲ嫌
フモノ故常ニ鬱氣ヲ放散シ且寒暖昇降ヲ自由ナル
様構造及ヒ調整スルハ温度飼蠶室ノ最モ適要トス

ル處ナリ

蠶卵紙催青之解

蠶卵紙ヲ催青スルノ方法ハ其地方ニ依リ蠶兒掃立
ノ遲速アリト雖氏大凡蠶兒ヲ掃立ントスルニ十五
六日以前ニ於テ蠶卵紙ヲ箱ヨリ取出シ蠶卵紙一枚
ツ、紙袋ニ入レ室内五六尺許リノ高キ所ニ垂レ置
キ而シテ蠶兒掃立ントスル十日以前ニ於テ蠶室中
ヲ能ク掃除シ風ノ吹貫ク處ヲ塞キ又ハ冷氣ナレバ
火力ヲ用テ華氏六十五六度ノ温氣トナシ而シテ蠶
卵紙ヲ蠶室ニ移シ其蠶卵紙ノ上下両端ニ檢紙ヲ附

蠶卵紙の代書



夕蠶室中最モ温氣ニシテ六七尺高キ處ニ掛ケ置キ
 毎日上ヲ下ヘト掛換蠶卵ノ色ヲ同一ニ催青セシム
 ベシ而シテ日毎ニ一二度ツ、温氣ヲ進メ巳ニ青ミ
 揃ヒシ頃ハ七十五度許リニ昇セ而シテ一枚ノ蠶卵
 紙ニ蠶兒二百頭モ發生セシ片之レヲ掃キ棄テ捨紙
 ヲ取除キ蠶卵紙一枚毎ニ紙尺此紙ハ三ニ包ミ之レヲ
 藁坐ニ糶糠三升ヲ布キ其上ニ入レ又他ノ藁坐ヲ以
 テ覆ヒ室内最モ温和ナル蠶棚ノ五尺許リ高キ處ニ
 差シ置キ一晝夜ハ一晝ニ發生セザル片ヲ經テ蠶兒悉
 ク發生セシ片午頃ヲ期シテ掃立ベシ若シ二晝夜置

表素
摘五
能品



春
登
同
解

夕片ハ包紙ヲ開キ見ルベシ此時温度ハ七十七八度
ニスベシ

養桑摘採リ及貯蔵之解

養桑摘採リノ方法ハ風土ニヨリ桑樹栽培方異ナレ
バ從テ摘採リ方モ一定ナラズト雖氏我カ御里ノ如
キハ悉ク皆ナ畑桑ナリ尤モ揚刈リ根刈リノ二様ア
リト雖氏大概揚刈リハ家屋近傍ノ厚地味ニ栽培ス
ル早桑類ナリ又根刈リハ川邊等ニシテ晚桑類ナリ
且ツ蠶兒掃立稚兒飼ヨリ二眠頃迄ハ早桑ノ市兵衛
ヲ用テ飼養スルナリ又二眠ヨリ四眠迄ハ赤木柳田

六之熟等ヲ用ヒテ飼養スルナリ而シテ四眠以上ハ
高助小幡ノ兩種ヲ以テ飼養適當ノ桑ナルベシ又摘
採リ時刻ハ成ベクハ夜間ヲ以テ好シトス故ニ午後
五時頃ヨリ午前二三時頃迄ヲ以テ第一トス然レ氏
一眠以前杯ハ午後四五時頃ヲ期シテ圖ノ如ク桑園
ニ臨ミ各桑摘笊籬ヲ携へ早桑ノ最モ古樹ニシテ日
向キ能キ早ク發芽セシ株ヨリ間バラニ摘ミ始メ一
株ヲシテ數回ニ摘ミ盡スヲ良シトスルナリ且ツ其
摘ミタル桑葉ヲバ笊籬ニ入ル、ニ際シテ強テ押附
ルベカラズ何ントナレバ未夕柔カナル美葉ナレバ

動モスレバ桑葉採損スルノ憂ヒアレバナリ又二眠
以上四眠迄ノ間ハ桑葉モ漸々成シニ繁茂スレバ順
次ニ摘ミ盡スモ可ナルベシ又四眠以上ニ至リテハ
其要スル處ノ桑貫數モ頗ル大量ナレバ到底桑園ニ
テ摘得ル能ハズ故ニ枝桑ニテ切込^トモアルベシ其
場合ニ臨ンデハ成ベク夜間ニ刈リ採リ五尺繩ヲ以
テ束ネ運搬^ハ土蔵ノ中ニ竹箒ヲ布キ其上へ切口ヲ
上ニ向ケ倒カシマニ建^タテ束子シ繩ヲ緩^ルメ片隅ヨリ
順次ニ置クキハ四五日位ハ決シテ干折^シ凋^ム等ノ憂
ヒハアラザルベシ又斯ノ桑ヲ切り込ムニ日中午頃

等ハ決テ切込^ムベカラズ何程尽カスルト雖^レ僅^クカノ
時間ニシテ干折凋^ミ貯蔵スル能ハザルナリ何レモ
養桑ハ蠶兒掃立ヨリ熟蠶ニ至ル迄昨日摘ミタル桑
ヲバ今日與へ本日摘ミタル桑ヲバ明日與フル様順
次一日越ヲ以テ良シトスルナリ然レ氏天然ノ氣候
ニヨリ臨^ル機^ノ方アルベシ如何トナレバ雨天等ノ憂
ヒアリテ豫^ホ想^ホ外ノ困難ヲ来ス^トアリ又斯ノ時雨露
等ノ桑ヲ與フル片ハ頭^カ透^スキ或ハ節蠶^カ斃^ス蠶等ノ病ニ
罹^ルル^トアルモノナレバ勉^メテ雨露ノアル桑ヤ余リ
朝露ノ多キ桑ハ與へザル様注意スベシ故ニ曇^ル天^ト

稚吹の糸調の製団

巻
物
解



巻
物
解



十一

ナリ兩ヲ催フシタル片ハ由断ナク養桑採込ニ準備
セズンバアルベカラズ

養桑調製方之解

養桑調製方ハ蠶兒稚飼ノ片ヨリ漸々成長スルニ從
ヒ大キク刻ムナリ其大概ヲアグレバ圖ノ如ク長サ
三尺二三寸巾二尺五六寸厚サ二寸許リノ松板ヲ布
キ桑刻ミ庖刀ハ稚兒飼ノ片ハ小ナルヲ以テ良シト
ス三眠以上ハ大形ヲ以テ良シトス其小ナルハ巾三
寸長サ九寸許リ又大ナルモノハ巾三寸五六分ニシ
テ長サ一尺一寸許リナリ桑ハ手ニテ握リ縦横ニ刻

ミ稚兒飼ノ片ハ蠶兒ノ姿ヨリハ少シク小ナルヲ
以テ良トス以上ハ三四日頃ヨリ一眠迄ハ一分五厘
許リノ籠篩ヲ用ヒ一眠ヨリ二眠迄ハ三分乃至三分
五厘目二起ヨリ三眠迄ハ五分目篩ヒ三起ヨリ四眠
迄ハ八分目許リノ籠篩ヒヲ用テ通シ毫モ不同之レナ
キ様調製スベシ最モ先キニ切り卸スノ際不同ノナ
キ様注意ヲ加ヘザレバ假令篩ヲ要スト雖氏一齊ナ
ラザレバ茲ニ意ヲ用フベシ又一眠ヨリ四眠共眠起
ノ際ハ一層念入細カニ刻ムノミナラズ箕ヲ用ヒテ
吹出シ莖ヲ去ルテアルベシ養桑調整方ノ不同ヨリ



圖
子
拵
能
立
次



蠶兒不揃トナル一アリ故ニ養桑調製方ハ毫モ疎漏ニ為スベカラズ

蠶兒掃立ヨリ初眠迄飼養之解

蠶兒掃立ノ方法ハ前日ニ包ミ置タル處ノ蠶卵紙ヲ正午十二時頃悉ク發生セシヲ認メ能ク乾キタル藁坐ノ上へ包紙ヲ敷キ左手ニ蠶卵紙ヲ持チ右手ニ羽箒ヲ持チ静カニ裏面ヲ掃下シ或ハ羽箒ノ柄ヲ用テ蠶卵紙裏面ヨリむちむちト打チ卸シ而シテ後チ蠶兒ハ身ヲ轉シテ居直リ能ク紙ニ密著シタル片其包紙ヲ逆サマニシテ振動スベシ斯ノ如クスル片ハ生來

虚弱ノ蠶兒及ヒ種粒原紙ニ付著密ナ等ハ落チ去リ

テ生來健強ノ蠶兒ノミ紙面ニ附着スルナリ此蠶兒

ノ目方ヲ量リ蠶卵紙一枚四羽箒ヲ左右ニ持チ蠶兒

ノ席ヲ擴ムル一方一尺坪五個許リニ擴布シ即チ藁

坐一枚直徑二尺六寸へ充分ニ廣メ養桑二十匁許リツ、ヲ與

フ此時華氏七十六七度ノ温氣ニナシ而シテ後チ五

六時間ヲ経テ午後六時頃ニ至レハ更ニ養桑十八九

匁ヲ與フ此掃立シ其日ハ養桑ヲ與フル一暖氣ナレ

バ三回冷氣ナレバ二回許リニシテ又桑量モ多ク與

フ可カラズ而シテ其翌二日目ニ至リ午前三四時頃

桑ヲ與ントスルニ先々チ蠶室中ノ陰鬱ナル氣ヲ放
散セシガタメ少シク焚火ヲ用ヒ室内ヲ温和ニシテ
桑十七八回許リツ、與フベシ尤焚火ヲ用ユル毎ニ
蠶室ノ表裏ノ戸窓戸ヲ開閉シ空氣ヲ流通スベシ而
シテ冷氣ナレバ常ニ炭火ヲ加減シ寒暖適度ヲ誤マ
ラザランヲ要ス養桑ヲ與フル一ニ二回ナル片豫テ準
備スル處ノ洗ヒ置タル糶糠ヲ藁坐一枚へ四合許リ
ヲ布テ蠶兒一ト纏メニ集メ之レニ糶糠三合許リ振
リ掛ケ手指ヲ以テ丁寧ニ混合セシメ之レヲ其ノ二
枚ノ藁坐ニ移シ充分ニ席ヲ擴メテ十坪トナス此日

ハ藁坐一枚ニ養桑ヲ與フル一十六七回許リツ、四
五回トシ又溫度ハ七十四五度許リニスルナリ又其
翌三日目ハ溫度ノ加減且空氣ノ流通等總テノ手段
ハ前日ニ同シ只蠶兒ノ席ヲ擴メ藁坐二枚ヲ倍シ四
枚ト為シ養桑ヲ與フル一十七八回許リツ、七八回
ナルベシ其翌四日目ノ飼養方モ前日ニ同シ矢張溫
度ハ七十四五度ニシテ蠶兒ニ糶糠ヲ混交シ席ヲ擴
ムルハ五割ヲ増加シ六枚トシテ養桑ハ藁坐一枚へ
十七八回許リツ、八九回タルベシ又其翌五日目ニ
至リテモ前日ニ同シ然レ氏蠶兒ハ最早桑ヲ好喰ス

ル一盛ナルヲ以テ温度一二度ヲ進メ養桑ノ分量
ヲモ前日ヨリ二割モ増加シ與フル一八九回ナルベ
シ而シテ其翌六日目ニ至リテハ蠶兒初眠ノ姿ヲ催
シタルヲ認メハ藁堅ノ數ヲ定ムルナリ則チ方一尺
坪ニ蠶兒大凡九百頭許リノ分量ヲ以テ擴布シ毫モ
厚薄ナキヲ要ス為メニ蠶卵紙一枚掃ニ付藁堅十枚
許リトナシ而シテ養桑廿多許ツ、八九回與フベシ
又其翌七日目ニ至レバ温暖ニシテ養桑ヲ與フル一
數回ナリ而シテ蠶兒二三分方眠ミタル片養桑調製
一層細カニ刺ミ分量モ順次ニ減量シテ十八多十五

多ト次第ニ薄ク與フベシ然レ此際蠶兒ノ桑喰不
足セザル様注意シ以テ數回與へ已ニシテ蠶兒充分
ニ眠ミ揃ヒ一枚ノ藁堅ニ起蠶二三十頭ヲモ見ル片
養桑常ニ倍シ太ク切り分量モ亦増加シ三十多許リ
ツ、與フベシ方言此留桑ハ蠶兒ハ喰マズト雖氏休
桑中一晝夜ノ數時間ニ及ベハ桑葉皆ナ乾キ凋ミテ
更ニ青葉ナキ片ハ先キニ起タル蠶兒ハ其葉ノ香ヲ
嗅テ餓ヲ凌クノ豫備法ナリ方言桑休掃立ヨリ初眠子ノ
桑留迄日數ハ七日ニシテ養桑回數ハ四十回許リ養
桑量ハ蠶兒三貫五六百多ナリ又温度ハ七十五六度

養蚕圖解

管地以
素を與
乃乃
圖



養蚕圖解

位ヲ以テ定度トナス 桑休中ハ温度七 何レモ温度ノ
加減ハ留桑ニ為サントスル片ハ高度極点ナリ又振
リ桑ヲ為サントスル片ハ低度ノ極点ト知ルベシ

蠶兒ニ桑ヲ與フル之解

蠶兒ニ桑ヲ與フルノ方ハ 方言ク 蠶兒稚兒飼ノ片ハ
前キニ與ヘタル食残りノ桑葉ノ干抗凋ミタルヲ見
テ養桑ヲ與フベシ故ニ桑ヲ與ヘント欲スル片ハ其
日ノ氣候ト寒暖ヲ察シ蚕兒眠起ノ景況ニヨリ養桑
ノ増減ヲ斟酌スベシ仮令ハ一枚ノ藁坐へ廿奴ツ、
與フル片ハ十枚へ二百目ノ養桑ヲ ガシ 籠ニ入レ傷ニ

置キ藁坐ヲ少シク臺ニ乗セ圖ノ如ク左ノ手ニテ少
シツ、順々ニ運ヒ右ノ手ニテバラクト振掛ケ藁坐
ヲ廻シ均一ニ與ヘ毫モ不同コレナキ様注意スベシ
蠶兒稚兒飼ノ片ノ養桑不同ヨリシテ遂ニ蠶兒不齊
ニ為ルト少ナカラズ又蠶兒ハ漸々成長スルニ從ヒ
ナル丈ケ高キ處ヨリ腰ヲ屈メ兩手ニテバラクト與
フベシ又庭蠶以上葉桑等ヲ與フル片ハ其一藁坐へ
與フベキ桑ヲ一度ニツマミテ與ルモノナリ而シテ
其都度々々頂上ヨリ抜キタル藁坐ハ下部ニ差シ下夕
ヨリ抜キタル藁坐ハ上部ニ差也桑ヲ與フル毎ニ上

蠶
除
の
圖



下交換スベキナリ何レモ桑ヲ與フル片ハ成ベク足
ヲ動カサザル様注意スベシ何ントナレバ足ニテ踏
ミタル桑ハ蠶見ハ之レヲ嫌フモノナレバナリ

初起ノ桑付ヨリニ眠迄飼養之解

初眠ノ桑留ヨリ大凡十七八時間ヲ経テ己ニ起蠶九
分方ヲモ起キタルト認メタル片養桑ヲバ細密コマカ一分
ニ刻ミ而シテ藁坐一枚ニ十七八匁ヲ與方言振方言乘方言へ又五
六時間ヲ経過シ蠶見十分ニ起揃ヒタルヲ認メ養桑
二十二匁許リツ、ヲ與フ方言乘付而シテ桑ヲ與フル
二回ニシテ粃糠四合許リツ、振リ掛ケ其上ニ桑ヲ

與フル一ニ回ニシテ蠶見悉ク食ヒ登リタルヲ認メ
タル片ハ羽ハネ簀ネヲ以テ静カニ之レヲ剝ハキト糠ノ上ナル粟
取り他ノ乾キタル藁坐ニ移シテ蠶糞ヲ除ク方言起下蠶
見掃立ヨリ此時始メテ蠶糞ヲ除クナリ初眠以前ニ
於テハ蠶糞ヲ除カザルモ毎日粃糠ヲ混交シ蠶坐ヲ
擴ムル故ニ蠶シタノ溜ル一ナシ尤モ桑調製ノ疎漏
ナル片ハ蠶シタノ溜ル一アリ故ニ必ス桑調製ハ疎
漏ニスベカラズ掃立以来二三眠ノ頃迄ハ前キニ與
ヘシ桑ノ食ヒ残リハ悉ク乾キカ凋シホミタルヲ認テ養桑
ヲ與フベシ爰ニ意ヲ用ヒズシテ食残リシ青葉積ミ

嵩^ト蠶坐ニ濕氣ヲ醸スキハ所謂眠マズト云フ病害
 ニ罹ル^トアリ因テ養桑ノ乾濕如何ト温度ノ加減ト
 ニ注意スベシ即チ一起ヨリ二眠迄養桑ハ藁坐一枚
 ニ付二十五六枚許リツ、與フル^ト一晝夜ニ七回許
 リナルベシ而シテ一起二日目ニ至レハ前解ノ如ク
 糲糠ヲ振り掛ケ蠶糞ヲ除ク方言中已ニ四日目ニ至
 リ蠶兒ニ眠ミヲ催シタル片時機ヲ誤ラズ糲糠ヲ振
 リ掛ケ蠶糞ヲ除キ藁坐ヲ増加シ方言眠温度ノ加減
 ト養桑掛引等總テ初眠ト同シ蠶卵紙一枚掃藁坐二
 十枚トナシ凡ソ初起ヨリ二眠迄日數ハ六日ニシテ

養桑度數ハ三十三四回其量目八十貫目許リノ目的
 ヲ以テ飼養スルナリ以下眠起毎ニ藁坐ヲ増加スル
 方法ハ之レニ同シ眠ニ際シテ増殖スベシ又温度
 ノ掛引ハ何レモ桑附ノ際ハ七十度位ノ低度トナシ
 漸々七十一二度ニ昇進セシメ遂ニ眠ニ揃ヒ桑留ト
 為ス頃ハ八十度位ノ高点ニナスベシ以下温度ノ適
 用ハ之レニ準ス

二起ヨリ三眠迄ノ解

二起應ヨリ三眠迄ノ飼養方モ亦前解ノ手續ニ異ナ
 ラズ二眠ノ桑留メヨリ大凡十七八時間ヲ經過シ以

テ起蠶九分方モ見ハレタル片養桑細カニ刻ミ藁坐
 一枚ニ廿匁許リツ、バラクト與へ方言振来此時温度ハ
 七十度位ナリ而シテ後チ四五時間ヲ経テ已ニ蠶見
 十分ニ起揃ヒタル片養桑二十五匁ツ、ヲ與フ方
 付桑亦温度ハ漸々進メ次第ニ七十五六度ノ温氣ニス
 ルナリ而シテ與桑二回ニシテ粗糠ヲ振り掛ケ又其
 上ニ養桑ヲ與フル一ニシテ起蠶糞ヲ除クベシ
 總テ初眠ヨリ四眠マテ振来及ヒ桑付ヲ為ス適度ハ
 起蠶已ニ口黒クナリ頭ヲ揚ケ振り動カシ以テ食ヲ
 求メント欲スルノ景况ヲ見ハスノ時ナリ而シテ隔

日ニ蠶糞ヲ除キ藁坐ヲ増加シ三十五六枚トナシ即
 チ方一尺坪ニ蠶兒凡ソ二百二十頭許リノ分量ニ
 席ヲ擴ムベシ養桑度数ハ三十二三回量目ハ二十六
 七貫目許リノ目的ヲ以テ飼養スベシ

三起ヨリ四眠迄之解

三起舟ヨリ四眠ニ至ルノ飼養方モ振桑々附及ヒ起
 蠶糞除キ等蛭テ前解ニ同シ然ルト雖モ蠶兒ハ漸々
 成長スルヲ以テ自ラ糞熱ヲ起シ且ソ天然ノ氣候モ
 大ニ暖熱ヲ發スル一多シ故ニ日々蠶室中ヲ開閉シ
 殊ニ天井等ハ明開キ頗ル空氣ノ流通ヲ計ルベシ而

シテ油断ナク養桑ヲ與ヘ又蠶兒ヲシテ蠶糞ヲ隔日
 ニ除キ勉メテ蠶坐ニ熱氣ヲ生ゼシムベカラズ又之
 レニ及シテ霖雨トナリ且北風吹起テ冷氣ナルキハ
 火力ノ助ケヲ以テ之レヲ凌グノ策ヲ運ラシ勉メテ
 蠶坐ニ濕氣ヲ醸サシム可ラズ而シテ四眠蠶已ニ十
 五六頭ヲモ見ハレシ時眠ミ分ケヲ為スベシ此際ハ
 庭蠶ノ大眠ミト唱エ眠起ノ時間頗ル長カケレバ宜
 シク爰ニ注意セズンバアルベカラズ固ヨリ此時ニ
 至レバ蠶兒殊ニ生長シ從テ藁坐ノ員數モ夥多ニシ
 テ人夫モ亦多ク使用スベキ場合ナレバ百事ニ手ヲ

盡シテ其適度ヲ失セサルベシ而シテ蠶兒ノ席ヲ定
 ノ方一尺坪ニ百頭以下ノ分量トナシ即チ藁坐六七
 十枚ト為シ催眠桑ヲ與フベシ此催眠桑ハ調製方ヲ
 丁寧ニナシ且薄掛ケヲ專ラトシ與フルト數回ニ及
 バト雖氏食殘シノ桑葉ヲ積ミ嵩ムトナク蠶坐ヘ濕
 氣ヲ帶ザル様注意スベシ此時ニ際シテハ蠶兒已ニ
 絲ヲ以テ自ラ身體ヲバ悉ク結ヒ付ケ徘徊スルト自
 由ナラザルガ故ニ宜シク各蠶兒ノ口元ヘ養桑ヲ與
 ヘザレハ食ノト能ハズ因テ催眠桑ヲ與フルニハ毫
 モ厚薄ナク一齊ニ與フルヲ要ス若シ此際時機ヲ誤

リ催眠桑不足スルハ四起ノ後チ何程盡カスルト
雖氏到底上等ノ結繭ヲ得ル一能ハズ之レ養蠶家ノ
最モ一六肝要トスル場合ナリ而シテ催眠桑數回ニ
シテ蠶兒十分ニ眠ミ揃ヒ起蠶一分方モ見ハレタル
ハヲ伺フテ養桑テ太ク切り十分ニ與ヘ留桑ト為ス
方言庭而シテ一晝夜間許リ桑休トナスベシ尤モ此
際天然氣候ノ冷暖ニヨリ休桑時間ニ臨機ノ方アル
ベシ且三起ヨリ四眠迄日數ハ六日ニシテ養桑ノ度
數ハ三十回量目ハ六七十貫許リノ目的ヲ以テ飼養
スベシ

四起以上熟蠶迄飼養之解

四起方言庭蠶以上熟蠶ニ至ル迄ノ飼養方タル前解ニ述
ベタル四眠ノ桑止メヨリ大凡二十三四時間ヲ經テ
最早起蠶モハヤオキコ九分以上ト認メタルハ振桑ウラハヲ三十回許リ
ツ、與ヘ而シテ四五時間ヲ經テ蠶兒悉皆起揃オキゾロタル
ハ更ニ桑四五十回許リツ、ヲ與フ方言桑付而シテ養桑
三四回許リ與ヘタルハ起蠶糞オキシタヲ除ク以テ此時能ク
乾キタル藁坐へ移スベシ尤モ庭ノ大眠ミト唱へ藁
坐へ濕氣ヲ生ズルモノナレバ勉メテ乾燥ノ藁坐ヲ
良シトス然レ氏庭蠶以上ハ火力ヲ用ヒザルノミナ

ラズ業ニ已ニ天然ノ氣候モ又大ニ暖熱ヲ發スル時
節ナレバ動モスレバ南風杯吹起フキオコリ暫時ニ變換シ殆
ント天然ノ氣候八十度以上ニ至ル_一アリ實ニ此場
合ニ際シテハ養蠶家ノ一大至難ト言フベキナリ之
レヲ避ケ熱氣ヲ拂ヒ凌ガザレバ蠶兒忽チ失敗ヲ来
ス此難ヲ防カンニハ養桑ノ分量ヲ増スノミナラズ
蠶糞ヲ一日ニ二回モ三回モ除キ而シテ蠶室中天井
及ヒ窓等ヲ開クハ勿論ナレ_氏表裏共戸障子ヲ時々
開閉シ空氣ノ流通ヲ自由ナラシメ鬱氣ヲ飛散シ勉
メテ冷氣ヲ求ムルニアリ又ハ清水ヲ以テ床板等ヲ

拭フハ尤モ良法ナリ又益々南風烈シク熱氣甚シキ
_氏ハ養桑ニ清水ヲ注キ與桑ニ直チニ表裏ヲ開明キ
熱氣ヲ拂フニ若カズ又之レニ及シテ霖雨北風頃
ニシテ冷氣トナリ天然ノ氣候六十度以下ノ冷氣ナ
ル_氏ハ_{タトヒ}夜令庭蠶ト雖_氏少シク焚火ヲ用ヒ温氣ニス
ル_一アルベシ斯場合ニ際シテハ養桑ノ量モ又減ジ
テ何分カ薄掛ヲ以テ良シトスルナリ且ツ庭起シテ
三日目ノ夕桑ヨリハ桑葉ヲ切ラズニ其_{ソノ}終蠶兒ニ與
フベシ又蠶糞ハ毎日一兩度ツ、除クベシ而シテ六
七日目ニ至リ熟蠶ヲ催フシタル_氏蠶糞ヲ除キ更ニ



熟習性を
ひか—
の圖



刺ミタル桑ヲ與フベシ斯際ニ至リ少シク熟蠶ノ見
ヘタルトテ養桑ヲ止ムヘカラズ刻ミ桑ニシテ與エ
而シテ桑葉アル上ヨリ撰定スルモノトフ亦斯際莖
桑ヲ多量ニ與フベカラズ其度ヲ設ル一アレバナリ

熟蠶拾ヒ入簇之解

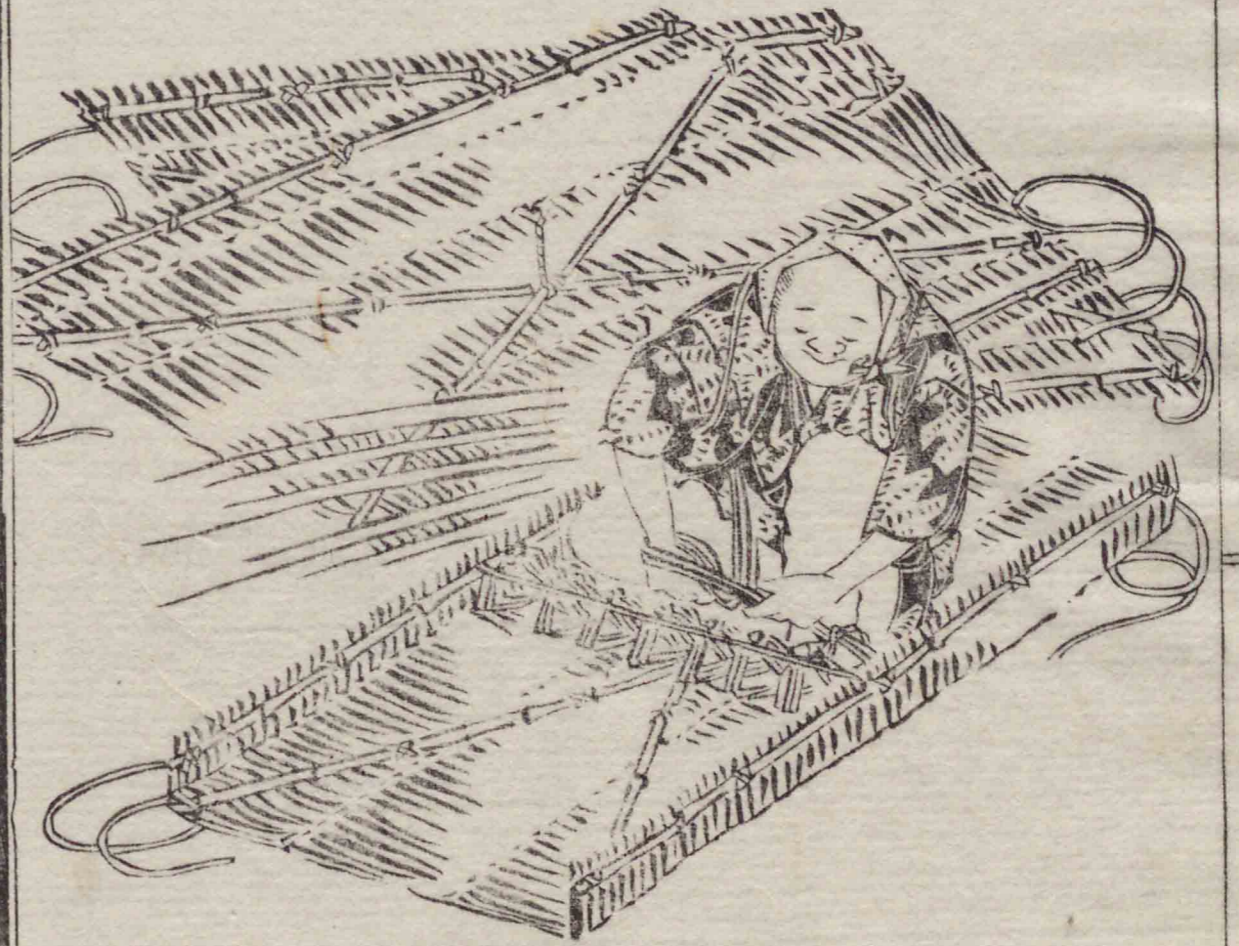
熟蠶ヒキコ方言庭蠶ノ桑附ヨリ暖氣ナレバ六日目冷氣サムキテ
一バ七八日目ニシテ蠶兒ヘ桑ヲ與フルモ食スル
ナク蠶兒ノ頭少シク丸クナリ咽透明ニ絲ヲ吐キ出
シ藁坐ノフチニ這ヒ登ルヲ以テ熟蠶ノ期ト知ルベ
シ然ルハ八前ニ述ルカ如ク桑葉ヲ刻ミテ與ヘ而シ

テ青葉ノ上ヨリ順次老熟蠶ヨリ拾ヒカク傍ラニ圖ノ如
ク盆ノ如キ器ニ拾ヒ而シテ別間ニ莞蓆ヲ布キ熟蠶
ヲ之レニ廣メ置キ一眠頃要スルガ如キ桑ヲ細末ニ
刻ミタルモノヲバラクト振り掛ケ二十分間許リヲ
経テ順次簇ニ宿フモノナリ此際ハ熟蠶拾ヒ方若キ
ニ失スルアリ又老ヒニ過ルモアリ實ニ遅カラズ早
カラズ其適度ヲ誤マルベカラズ且此際手廻リ兼其
適度ヲ失フルハ養蠶中晝夜ノ勉強モ水泡ニ属ス
ルノ恐レアレバナリ故ニ此際ハ是レ迄ヨリモ多ク
數ヲ要スルモノナレバ豫メ何月何日頃ハ熟蠶スル

熟 品 小
器 器



まぶ 志
お 子
の 器



熟 品 小
器 器

ナラント前キニ日ヲ計リ臨時傭ヒヲシテ百事手後
レ等コレナキ様注意スベキナリ即チ圖ノ如ク四五
歳ノ童兒モ又七十歳ノ老母モ此時ヲシテ其役ニ堪
ヘザルハナシ

熟蠶入簇之解

熟蠶入簇ノ方法ハ風土ニヨリ種々ノ別アリト雖氏
簇ヲ以テ最モ良シトス簇トハ藁藁ニ割リ竹ヲ當テ
繼五尺横ニ尺五六寸ノ器
則チ圖ノ如ク藁ニテ折リ置キ而シテ前解ニ拾ヒ置
タル處ノ熟蠶ヲ簇一枚ニ量三百々許リツ、簇ノ片
端ヨリ順次ニ一畦畦トハ毎ニ容レ宿フベシ而シテ簇一枚

毎ニ何月何日揚ト小札ヲ附シ後日成繭擡取リノ便
ニ供スベシ而シテ室内ノ梁上へ細木ノ類ニテ棚ヲ
架シ其棚ニ最モ頂上ヨリ順次雌鳥羽ニ差並へ天然
ノ氣候冷氣ナレバ焚火タキヒ或ハ炭火ヲ用テ室内ヲ温氣
ニシ暫時ニ結繭セシムベシ尤モ焚火ヲ要スルハ其
當日限りナルベシ翌日ヨリハ決テ用ユベカラズ炭
火ニ限ルナリ何ントナレバ烟氣ノタメニ光澤ヲ失
ヒ製絲上ニ大害アレバナリ又之レニ及ンシテ天然
ノ氣候暖氣ナル片ハ室内決テ鬱閉シ置クベカラス
何ントナレバ暖熱甚シク空氣不融通ナル片ハ精良



茶加き 仕団



ノ熟蠶モ腐敗スル^{クサレ}アリ又結繭スル^{ユヅク}モ成繭ノ光澤
悪キノミナラズ製絲ノ際絲口弱ク^{ヨク}シテ生絲甚^キ夕下
等ナリ依テ暖氣ナル^キハ室内時々開閉シ空氣ノ流
通自由ナラシメ頗ル注意スベキナリ

繭搔キ之解

繭搔キ採^トリ方ハ前解ニ梁上^{ハリウ}ヘ揚ケ置キタル處ノ簇^{モラ}
ヲシテ其年ノ氣候ニ関シ暖氣ナレバ^{タシキ}五六日冷氣ナ
レバ七日目許リヲ經テ梁上ヨリ卸シ^{ヲク}而シテ繭ヲ切^キ
断シ試ミルニ悉皆蛹ト變化シタルヲ認メテ簇ヨリ
搔^カリ採ルベシ即チ圖ノ如ク傍ラニ三ノ器ヲ置ヒテ

絹繭及ヒ玉屑繭共各區別シ^{クハ}而シテ屑繭ノ如キハ直
チニ太陽殺トスベシ又玉繭及ヒ絹繭ノ如キハ籠^{カゴ}或
ハ藁坐^カへ一粒並ベニシテ置蒸燥殺ノ便ヲ許ルナリ繭
搔ノ後ル、ヨリ自然蒸殺ノ適度ヲ失スル故之レ必
ズ其期ヲ誤ラザル様注意スベキナリ

生繭蒸燥殺之解

生繭蒸燥殺方法ハ種々アリテ一樣ナラズ然レモ今
茲製絲ニ適スルモノハ燥殺方ナリ其業ノ小ナルモ
ノハ各戸在来ノ爐ニ相當ナル一ノ箱ヲ作り仮令ハ
縦三尺横二尺五寸深サ二尺許リノ蓋底共ニナクシ

蘭志
正局



テ其中央ニ深サ五六寸ノ引出シヲ附シ數個ヲ作リ
 ス底ニ横水三本ヲ架シ之レニ葭或ハ竹箒ヲ設ケ其
 上ニ濡薦ヌレコモ及ヒ白布ヲ敷キ生繭一斗許ツ、入レ而シ
 其箱ヲ爐ニ乗セ箱ノ上ニ布團ヲ覆ヒ爐ハ炭火ヲ燃
 シ湯釜ヲ乗セ火氣ト蒸氣ニテ僅カ一時許リニシ
 テ蛹悉ク死ス其度ヲ驗スル為メ引出ノ繭ノ上ニ青
 木葉又ハ柿葉カキハ杯ヲ入レ置キ此青葉ノ色ヲ變シテ茶
 色ヲ帯ヒタルヲ度トシ燥殺スベシ亦大業者八九尺
 四方高サ七尺許リ上ヲ平ラナル土蔵方言ムロヲ設ケ其
 内ニ蠶棚ノ如キ棚ヲ組ミ繭ヲ籠カゴ或ハ藁坐ニ入レ棚

へ差シ炭火ヲ以テ華氏百五十度ムロノ内ニ水一升許リ桶ニ入置ノ
 熱度トナシ火氣室外ニ洩レザル様ナス片ハ六七時
 間ニシテ繭中ノ蛹悉ク死スベシ尤モ三時間許リヲ
 経タル頃上ヲ下へト藁坐ヲ差換均一ニナスベシ而
 シテ土蔵ヨリ取出シ日光ニ直射セズシテ室内ノ蠶
 棚ニ差置キ風氣ヲ以テ自然ニ乾燥シテ五六日ヲ経
 タル片更ニ蒸蔵ニ入レ前ノ如クシテ華氏百度許リ
 ノ温氣ト為シ五六時間蒸スベシ何レモ蒸蔵殺ニシ
 タル繭ハ日光ニ晒スベカラズ唯風氣ノ吹貫流通ノ
 宜シキ所へ置キ毎日或ハ隔日ニ手ヲ以テ操リ返シ

繭ヲシテ轉動ナラシムベシ亦霖雨等ノ片ハ繭置室
ハ決シテ開放スベカラズ四圍ヲ閉チ而シテ火躰ノ
如キニ炭火ヲ燃シ毫モ濕氣ヲ醸サシル様注意スベ
シ

養蠶圖解 終

附録

○此附録ハ明治十七年度傳習生徒等へ授業セシガ
タメ原蠶種一枚ヲ掃蠶見立特ニ飼養シタル處ノ
日誌ナリ此レ生徒等郷里ニ贈ラント欲シテ表ニ
製シタルモノナリ然ルニ各養蠶家ノ望ミニヨリ
今茲ニ附録トハナセリ

○表中ニ何日目トアルハ蠶兒掃立ノ日ヲ初日トシ
テ算フ又晴雨風ハ午前ハ七時午後ハ五時ヲトリ
寒暖ハ天然氣候ニ拘ハラズ蠶室内ノ午前ハ十時
午後ハ五時ヲ計リ藁坐數ハ午前午後ニ記ス時間

ハ養桑ノ始メヲ記ス桑量ハ一枚藁坐四徑二一尺七寸一回
 ヲ記ス而シテ午前總計午後總計一晝夜合計ナリ
 下段ハ日々飼養ノ雜件ヲ表スナリ

福島縣岩代國伊達郡小幡村蠶業小幡社長鈴木彌作氏
 明治十七年養蠶日誌

日	五月五日	日	月
日	初	數	日
後	前	後	前
全	晴	午	午
八		晴	晴
十		雨	雨
一		寒	寒
		暖	暖
		藁坐數	藁坐數
一時二十五枚		一枚付養桑目方	一枚付養桑目方
七時二十枚		養桑時間藁坐	養桑時間藁坐
		方計	方計
四十五枚		養桑目方	養桑目方
		一晝夜養桑ノ蠶兒扱方及景況	一晝夜養桑ノ蠶兒扱方及景況
四十五枚		原蠶紙一枚掃蠶兒四枚後一時掃落シ藁坐一枚則チ一尺坪五ツ位ニ廣ク而シテ養桑ニ回與ヘタリ	

長史日記

日 四 十		日 三 十		日 二 十	
目 日 十		目 日 九		目 日 八	
後	前	後	前	後	前
雨	曇	全	晴	全	雨
全	七十六	全	七十二	七十	七十
十	十	十	十	十	十
九時	六時	九時	五時	七時	六時
六時	四時	五時	九時	五時	十時
全	全	全	全	全	全
全	二十五	全	二十	全	十五
全	全	全	全	全	全
一貫	一貫	六百	八百	六百	三百
奴	奴	奴	奴	奴	奴
奴 貫 二		奴 百 四 貫 一		奴 百 九	
午前十二時頃驟降 リ午後三時頃中シ 夕ヲ除ク		晴天大ニ寒シ室外 五十五六ノ低度ナ リ故ニ桑少量ニ與 ニタリ		昨日ヨリ雨天ニテ寒シ 午前六時蠶見荒増起 揃ヒタルヲ視テ降リ桑 同十二時頃桑附ケ午後 二時驟降リ同六時 起シタヲ除ク	

養蠶圖解
日...

日 七 十		日 六 十		日 五 十	
目 日 三十		目 日 二十		目 日 一 十	
後	前	後	前	後	前
全	晴	全	晴	全	晴
七十五	八十	全	八十	全	七十七
十六	十六	十六	十六	十六	十
桑	三時	十二時	六時	十二時	六時
休	六時	九時	三時	九時	三時
九時	三時	七時	六時	七時	六時
全	全	全	全	全	全
全	二十	全	十五	全	十五
全	全	全	全	全	全
一貫	一貫	九百	九百	十二	一貫
奴	奴	奴	奴	奴	奴
奴 百 二 貫 一		奴 十 二 百 九 貫 一		奴 十 五 百 貫 二	
晴天午前九時最早 眠ニ揃ヒ既ニ十分一 程モ起蠶見ハレタル ニ付桑止ス		蠶見漸々就眠スタメニ 養桑一層細カニ調製シ 而シテ少量ニ頻リト与 フ		二眠ヲ催シタルニ付 午後一時頃蠶糞 ヲ除キ葉坐十六枚 ニ殖ス	

養蠶圖解
明治十七年養蠶日記

日 十 二		日 九 十		日 八 十	
目 日 六 十		目 日 五 十		目 日 四 十	
後	前	後	前	後	前
全	西晴	曇	雨	南雨	雨
全	七十六	全	七十二	七十	八十
三十五	十六	十六	十六	十六	十六
十二時 七時 四時	十二時 九時 六時 二時	九時 六時 三時	十二時 八時 四時	九時 六時 二時	十二時 八時
全 全 全	全 全 全	全 全 全	全 全 全	全 全 全	全 全
三 十 奴	三 十 奴	三 十 奴	三 十 奴	三 十 奴	二 十 奴
四貫二百	四貫二百	一貫六百	一貫六百	一貫四百	六百四十
奴十四百四貫六		奴十六百三貫三		奴十八百貫二	
少三早キト虫夜間 ヲ恐レ午後一時頃三眠 ヲ作フニタレニ付葉坐 三十五枚ニ殖シニ尺四 ニ蠶見二百頭位ニ廣ク		昨日ヨリ雨ハ降レト モ南風氣ニテ大ニ 暖ナリ故ニ大分蠶 見成長ス		南風午前八時フリ桑 全十二時桑附午後 二時糠降り全六時 起キニ夕ヲ除キタリ	

日 三 廿		日 二 廿		日 一 廿	
目 日 九 十		目 日 八 十		目 日 七 十	
後	前	後	前	後	前
全	雨	全	北曇	全	北晴
七十三	七十八	全	八十	全	七十七
全	三十五	全	三十五	全	三十五
	桑休	七時 四時	十二時 九時 六時 二時	十時 六時 三時	十二時 九時 六時 二時
		五十奴 三十奴	全 全 全	全 全 全	全 全 全
		二貫八百	四貫五百 五十奴	三貫百五 十奴	四貫二百
奴十五百三貫七		奴十五百三貫七		奴十五百三貫七	
寒暖ハ次第ニ緩メ午 前ハ七十八度ナルモ午 後ハ七十度計リノ低 度トス		午後七時最早蠶見 眠ニ揃ヒ二十分ノ一モ 既ニ起タルニ付桑止ス 氣候寒シ		天然候大ニ寒シ故ニ火 カヲ用ヒ温氣ヲナス 然レモ氣ノ寒キカク ノニ蠶見桑ヲ好マズ	

明治十七年養蠶日記

養蠶圖解
明治十七年養蠶日記

日六廿		日五廿		日四廿	
目日二廿		目日一廿		目日十二	
後	前	後	前	後	前
曇	晴	全	西晴	全	雨
全	七十四	全	七十四	七十	七十
全	五十	全	五十	五十	三十五
九時	二時	十時	二時	十時	二時
五時	八時	六時	六時	七時	八時
全	全	全	全	全	全
六十奴	四十奴	三十五奴	三十五奴	三十五奴	二十六奴
六貫奴	六貫奴	五貫二百	五貫二百	五貫二百	三貫〇十
奴貫二十		奴百五〇貫十		奴十六百二貫八	
桑喰盛リナルヲ以テ頻リニ桑ヲ與フ午前十時中シタヲ除キ頻リニ手入ヲスルナリ		午前二時降桑全八時桑附而シテ午後一時起シタヲ拂ヒ藁坐五十枚ニ殖ス起下ニテ殖ス例ナシ余リ厚キ故殖スナリ			

日九廿		日八廿		日七廿	
目日五廿		目日四廿		目日三廿	
後	前	後	前	後	前
全	曇	全	晴	晴	曇
七十八	七十五	全	七十五	全	七十五
六十四	六十四	六十四	五十	全	五十
十一時	五時	十一時	四時	七時	五時
七時	十八奴	六時	四十奴	三時	四十奴
全	全	全	全	全	全
六十奴	二貫三百	六十奴	五貫七百	四貫奴	六貫奴
六十奴	〇四奴	六十奴	六貫奴	奴貫十	
奴四十六〇貫八		奴十六百七貫一十		奴貫十	
午後十一時頃十分ニ眠ミ揃ヒ既ニ二十分一モ起蠶見ハレタルニ付索止メス		午後二時頃四眠ヲ催フシタルヲ以テ蠶糞ヲ拂ヒ藁坐六十四枚ニ殖シ而シテ午頃ヨリ養桑減量シテ與フ		桑喰盛ナルヲ以テ頻リニ與フ勉メテ空氣流通ヲ計ル	

養蠶圖解
明治十七年養蠶日記

日一月六		日一卅		日十三	
目日八廿		目日七廿		目日六廿	
後	前	後	前	後	前
全	雨	雨	曇	全	雨
全	七十四	七十四	七十	七十	七十八
全	六十四	全	六十四	全	六十四
七時	四時	十時	十時		桑休
全	五十	全	三十		
二時	十時	五時	十時		
八十	全	四十	三十		
十貫〇二	六貫四百	五貫百二	一貫九百		
百四十	八	十	二十		
六十六貫四百十四		七貫四十			
午後五時頃起シタラ 除ク而シテ空氣ノ流 通等ヲ許ルナリ		午前十時頃蠶九分方 起タルニ付降桑ヲナシ 而シテ午後五時桑附 ヲナシタリ		漸々温度ヲ緩メ午後 ニ至リ七十度許リ 低度トナセリ	

日二		日三		日四	
目日九廿		目日十三		目日一卅	
後	前	後	前	後	前
雨	曇	全	雨	全	晴
七十四	七十五	七十四	全	七十三	全
全	六十四	全	六十四	六十四	全
七時	六時	七時	六時	七時	五時
全	百	全	百五十	全	二百
二時	十時	二時	十時	二時	十時
百五十	全	百五十	二百	百五十	全
十九貫二	十二貫八	二十二貫	四百	二十五貫	六百
百	百	四百	二百	六百	百
三十二貫		四十四貫八百		四十四貫八百	
午前七時蠶糞ヲ除 キ又午後三時蠶糞 ヲ除ク而シテ桑葉刻 マスニ與フ		午前七時午後七時兩 度蠶糞ヲ除キ桑盛 リナルヲ以テ多量ノ 桑ヲ與ヘタリ		午前七時午後七時兩 度蠶糞ヲ除キ前日 ノ如ク桑多量ヲ與ヘ タリ	

桑葉日誌
六月十一日

日	六		五	
	目	日	目	日
三十三日	後	前	後	前
	全	晴	全	晴
七十五度	全	七十四	全	七十五
	全	六十四	全	六十四
六十四枚	五時	五時	二時	二時
	八十枚	五十枚	六十枚	八十枚
八十枚	十時	十時	十時	十時
	三十枚	三十枚	十枚	十枚
百六十八度	十枚	五貫百二	十貫〇二	百枚
	百六十八度	十枚	百四十枚	十二貫八
二百七十三貫九百七十一枚	養桑貫數		養桑貫數	
	二百七十三貫九百七十一枚		二百七十三貫九百七十一枚	

収繭一石五斗四升五合

此目方拾七貫六百五拾五枚

絹繭一石三斗壹升

此目方十五貫〇六拾五枚

内譯

玉繭一斗七升

此目方一貫九百五拾五枚

屑繭六升五合

此目方五百九拾五枚

製表者曰ク此表ハ鈴木氏蠶室内ニ於テ傳習生徒等ニ授業センガタメ原蠶種壹枚ヲ掃蠶見立特ニ飼養スル處ノ日誌ヲ傍記シ且ツ現業中疑團アル處ハ生徒ニ問ハシメ氏ノ速答セシモノヲ摘録シ以テ參考ノタメ郷里ニ贈ルモノナリ

問 答

問 養蠶温度飼ハ蠶室ノ準備方頗ル鄭重ニシテ隙間
等迄目張りヲ為シ殊ニ氏ハ温養蠶事圖解ノ著書
モアリ然ルニ現業中日々蠶室ノ表裏ヲ時々開閉
シ風氣ヲ入ル、理由ハ如何

答 温度飼ハ蠶室ヲ開閉セザル様心得タルハ甚夕誤
解ナルベシ温度飼トハ其適度ヲ定メ冷氣ハ火力
ヲ用テ暖ヲ求メ亦暖氣ハ勉メテ冷氣ニナシ或ハ
養桑ヲ増加シ寒暖ニヨリ日數ノ長短ヲ定ムル迄
ニ止リ譬ハ七十五度ヲ適度トスル片ハ高点ハ

十度低点ハ七十度ニ計リ日數三十日ヲ目的トシ
テ飼フルナリ又八十度ヲ適度トスル片ハ高点ハ
八十五度低点ハ七十五度ニ計リ日數僅カニ二十
五六日ヲ以テ飼養スルナリ或ハ七十度ヲ適度ト
シテ飼養スル片ハ高点ハ七十五度低点ハ六十五
度ノ寒暖ニテ日數三五六日ヲ以テ飼養スルナ
リ最モ其年ノ天然氣候ニヨリ二三日ノ伸縮アリ
ト雖モ寒暖ノ適度ト日數ニ目的ヲ定メ飼養スル
モノナレバ必ず温度飼ハ蠶室ヲ時々開閉シ空氣
ヲ流通セズンバアルベカラズ故ニ蠶室ニ火力ヲ

用ユル毎ニ表裏ヲ明開キ鬱氣ヲ飛散セシムルハ
最モ肝要ナルベシ即チ蠶室ニ焚火ヲ燃スルハ唯
夕温氣ヲ求ムルノミニ止マズ專ラ空氣新鮮スル
ノ法方ナリ

問氏ノ明治十五年ノ飼養日誌ヲ閱ルニ寒暖平均七
十六度ニシテ日數三十日ヲ以テ熟蠶セシニ本年
現業中寒暖平均七十五度余ニシテ三十三日則チ
三日間ノ差アルハ如何

答本年八十五年度ニ比スレバ天然ノ氣候殆ント寒
キ所以ナリ何ントナレバ天然ノ氣候七十五度ト

又六十度ニテ十五度ノ火力ヲ加ヘタル七十五度
ニテハ同ジカラズ表中ノ寒暖ハ唯夕蠶室内ヲ計
リタルモノナリ故ニ此比例ヲ取レハ與フル處ノ
養桑ノ分量ヲ以テ知ルベシ日數ニ長短アリト雖
氏養桑ニハ差ヒアルヲナシ則チ同シ七十五度ト
雖氏火力ヲ加ヘタル片ハ桑量一分五厘方モ減シ
テ與フルナリ故ニ養蠶家ハ日々ノ氣候ヲ察セザ
ルベカラズ

問南風ハ養蠶ニ最モ忌嫌^{キラフ}モノト兼知セリ然ルニ現
業中南風ノ烈シキ片北ヲ開クハ當然ナレ氏時々

南北共開閉セシ譯ハ如何

答養蠶中南風ノ直射スルハ敢テ欲セザルナリ然レ
氏南風ノ片ハ必ス蠶室中ニ暖熱鬱閉シ之レヲ放
散セザレバ蠶兒熱酷ニ害セラレ失敗ヲ来スナリ
故ニ此ヲ豫防センニハ天井及ヒ窓等ヲ開クハ勿
論ナレ氏時々南北ト風氣吹貫ザレバ到底鬱氣ヲ
拂フ能ハズ故ニ南北ト開閉セシ所以ナリ

問南風ハ必ズ養蠶ニ害風ナル歟

答南風ハ必ズ害風ト一言スルニアラズ南風ノ片ハ
俄ニ暖熱ヲ發シ蠶兒大ニ食桑ヲ好ム食桑多ケレ

ハ則チ蠶糞ヲ嵩ミ隨テ糞熱ヲ起シ之レヲ除カザ
レバ遂ニ糞熱ニ害セラレ失敗スルナリ故ニ斯ノ
場合ニ至リテハ桑量ヲ増スノミナラズ蠶糞ヲ數
度除クニ若クハナシ人夫ヲ増加シ飼養充分ニ行
届クキハ何ソ南風モ恐ルニ足ラン

問氏が數年ノ日誌及ヒ著述ノ蠶事圖解ヲ閱スルニ蠶
兒稚兒飼ニハ粃糠ハ必用物トアレ氏庭蠶以上ニ
粃糠ヲ用ヒシ例之レナキモ本年現業中四眠以上
ト雖氏多量ノ粃糠ヲ用ヒシ譯ハ如何

答是レハ臨機ノ汰方ナリ如何ントナレバ本年ノ如

キ五月三十日ヨリ六月三日迄連々ノ霖雨且ツ北
風ニシテ冷氣ナルニヨリ悉ク葉坐等ニモ濕氣ヲ
帶ヒ殊ニ桑葉等ニモ幾分ノ露杯ナキニシモアラ
ズ故ニ濕氣ヲ避ケンガタメ其都度與桑前ニ糶糠
ヲ降り豫防シ而シテ桑ヲ薄掛ニスルニ若カズ故
ニ糶糠ヲ施シタル所以ナリ

問露桑ハ何レノ由モ忌嫌フカ

答嫌フナリ然レモ四眠以上非常ノ暖氣ナルキハ何
モ差支ナシ朝露ノ如キハ及テ宜口シキナリ

問成繭ノ良否ハ何ニ原由スルヤ

答成繭ノ良否ハ種々ノ原由アリ一雖モ第一原蠶卵
種第二飼養者ノ勉否第三地質其他種々ノ原由アリテ
牧擧ニ違アラズ故ニ略ス

養蠶日誌附録終

新編國語

明治二十年十月十九日版權免許
同 年十一月 日出版

福島縣平民

著述人 鈴木 彌作

福島縣岩代國伊達郡
小幡村字清水廿三番地

福島縣平民

出版人 鈴木 彌

静岡縣伊豆國田方郡
肥田村三十番地寄留



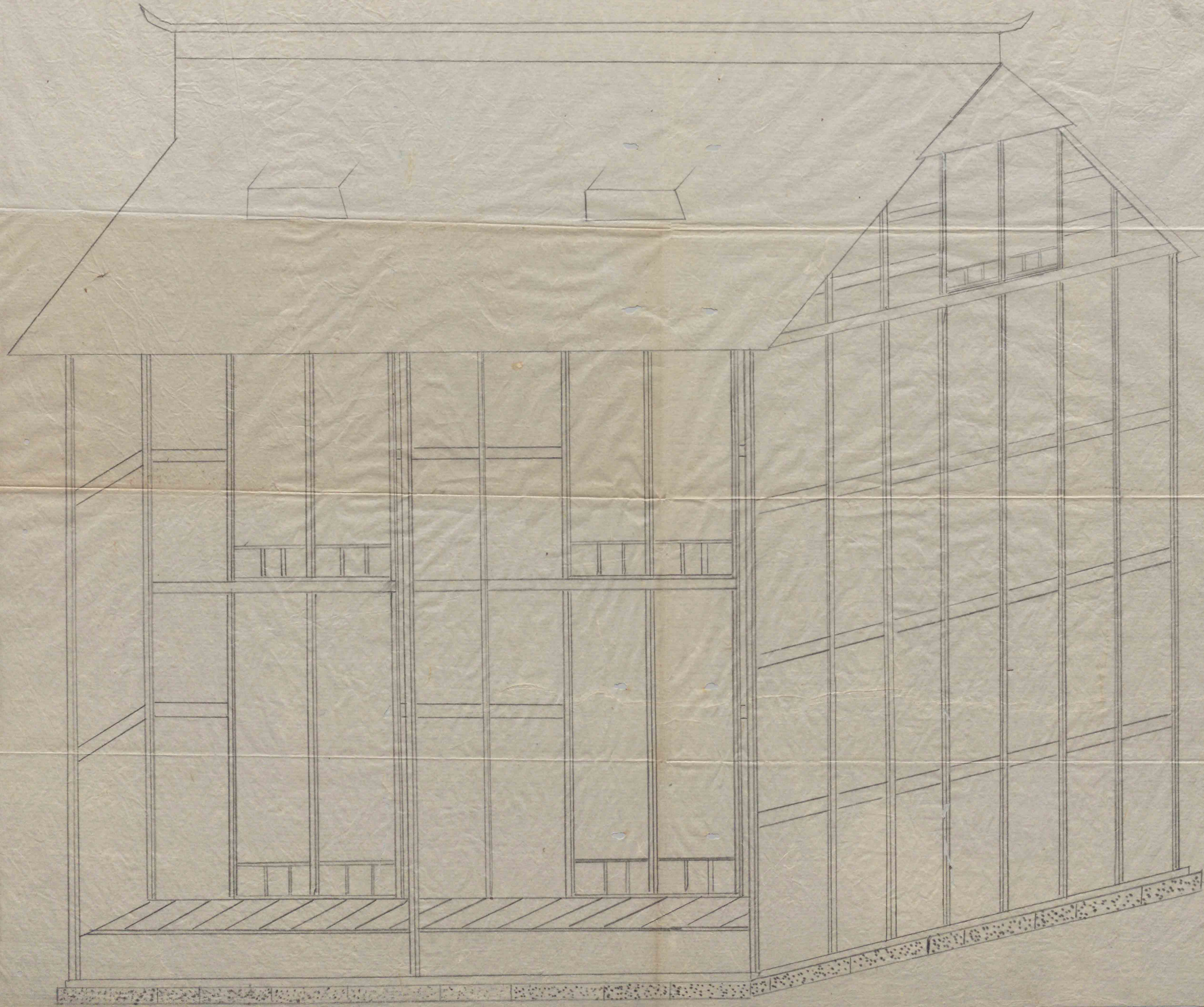
定價金四錢

小野寺文庫

群馬県立図書館



0499445-5



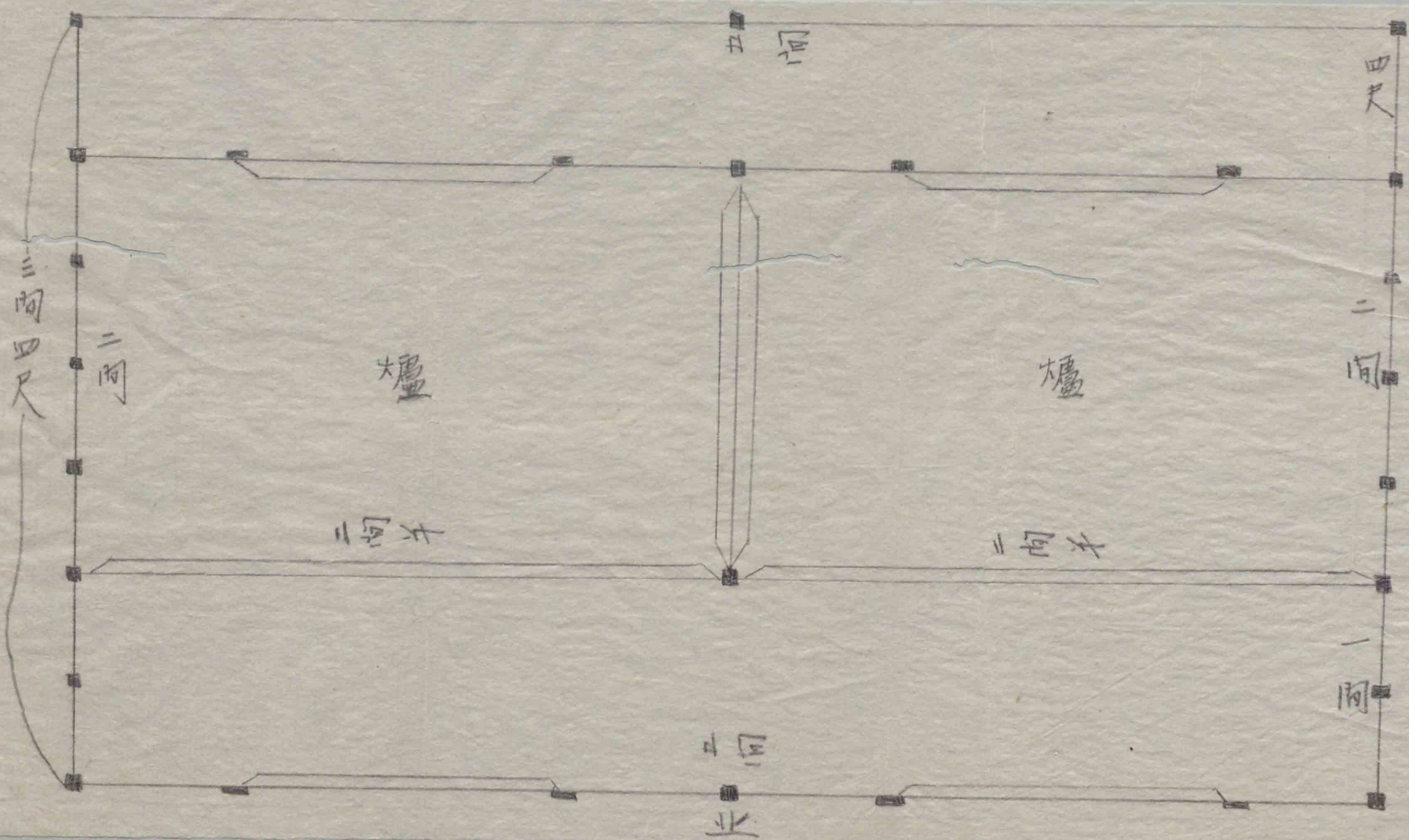
卷堂南面及東側之圖





虫室裏面及び西側面之図





八柱 八羊柱
 内面 障子 但
 一室 二室ノ仕切ノ中 或ハ襖ニテス
 八出入口ニシテ 表面ハ障子ニ布

