



(行發校學中田太)

景全ノ場會

(會動運大校學中田太)

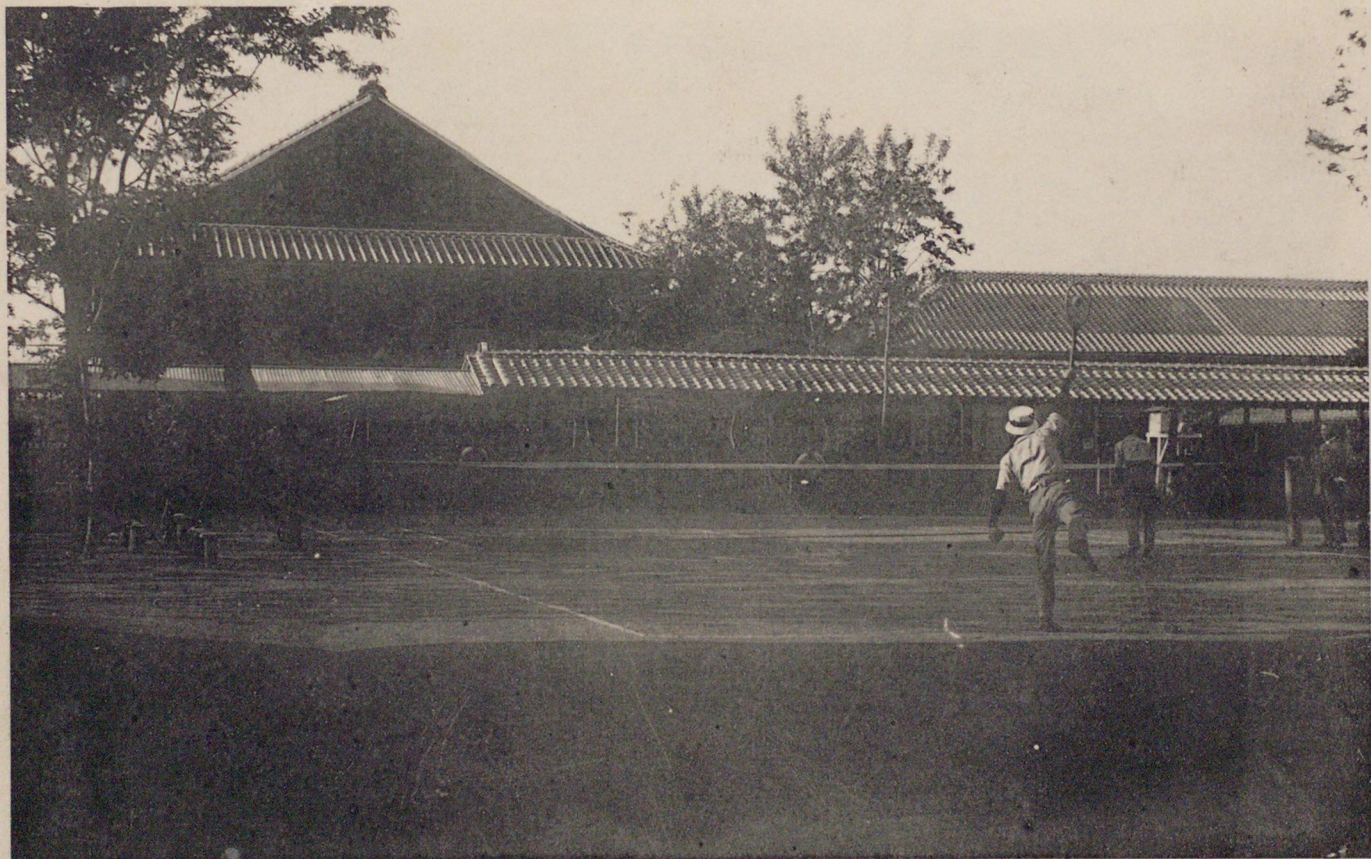




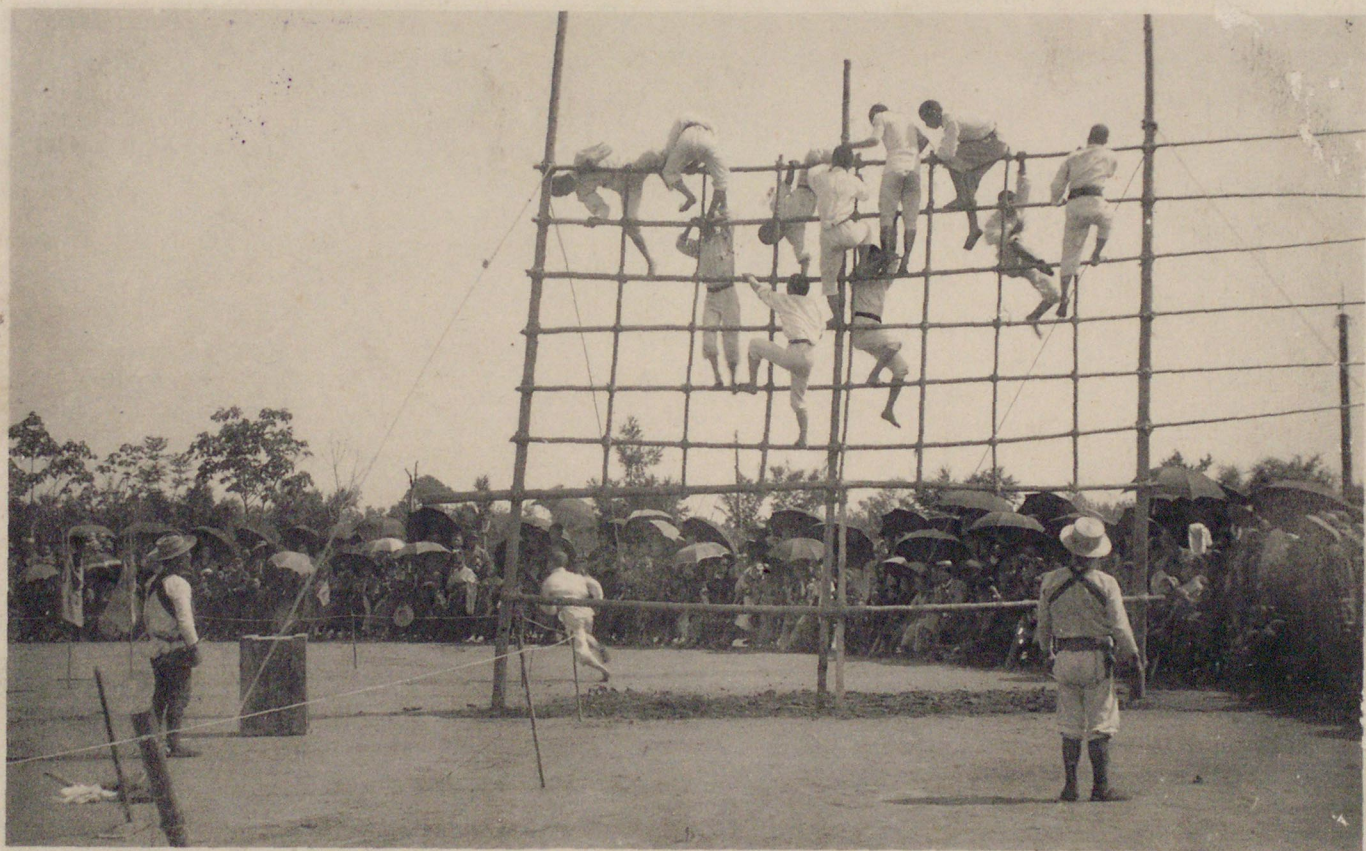
(行發校學中田太)

戯競ルーボンシジメ

(會動運大校學中田太)



部 球 庭 校 學 中 田 太



(行發校學中田太)

走 競 物 礙 障

(會動運大校學中田太)



〔一其〕 球野會大動運

校學中田太



〔二其〕 球野會大動運

校學中田太



合仕術柔會大動運校學中田太



(行發校學中田太)

走競面假

(會動運大校學中田太)



View of Haruna

景の士富湖名標 (州上)

湯のたより



奥根水温泉 菊富士ホテル 全景



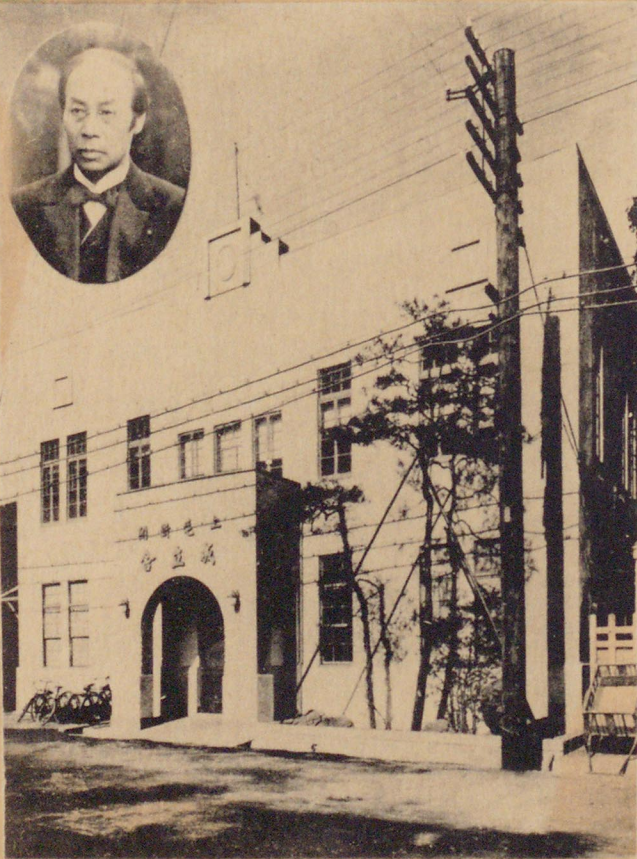
群馬郡久留馬村彰忠碑



久留馬村奉安殿並彰忠碑全景



上毛新聞創刊第一号と明治二十年十月頃の舊社屋



新装成上毛新開成立社会屋と篠原本社長



(行發所務々社神城赤洞大)

△望ヲ山檜黒リヨ裏社神城赤洞大 (勝名城赤)



(行發新務々社神城赤洞大)

△望ヲ嶽ヶ藏地リヨ嶋(ンボツス)及嶋ヶ鳥小内沼大 (勝名城赤)



岩島購買販賣生產組事務所及倉庫全景



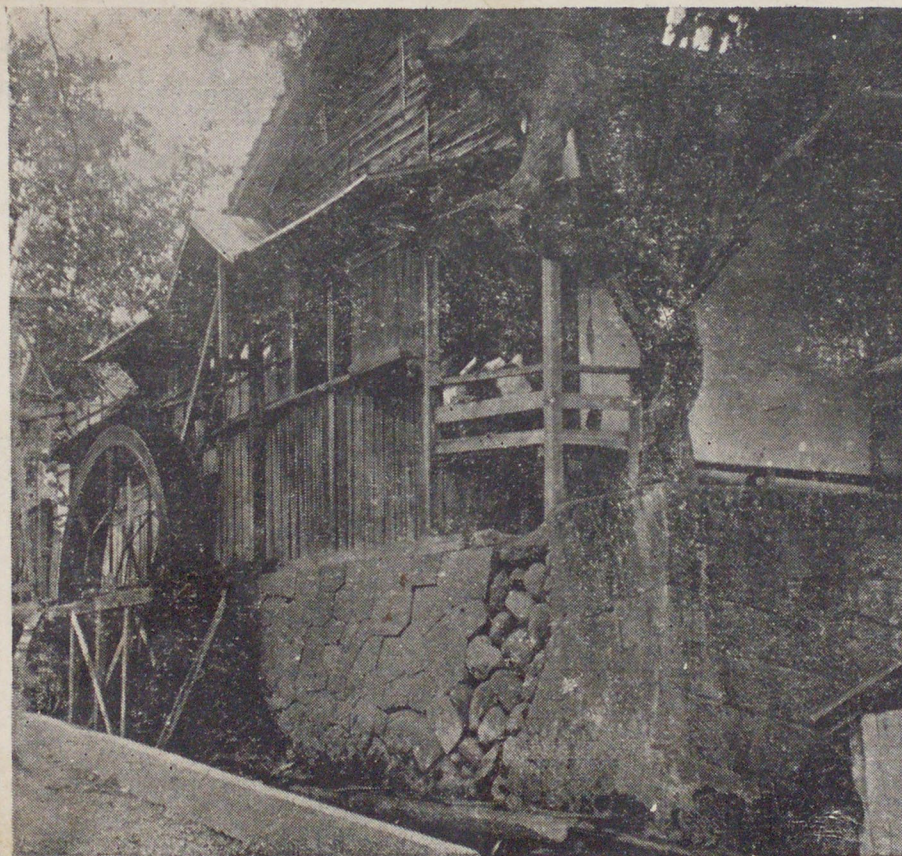
岩島購買販賣生產組合組員大採麻收實景



岩島鬼岩翠松園



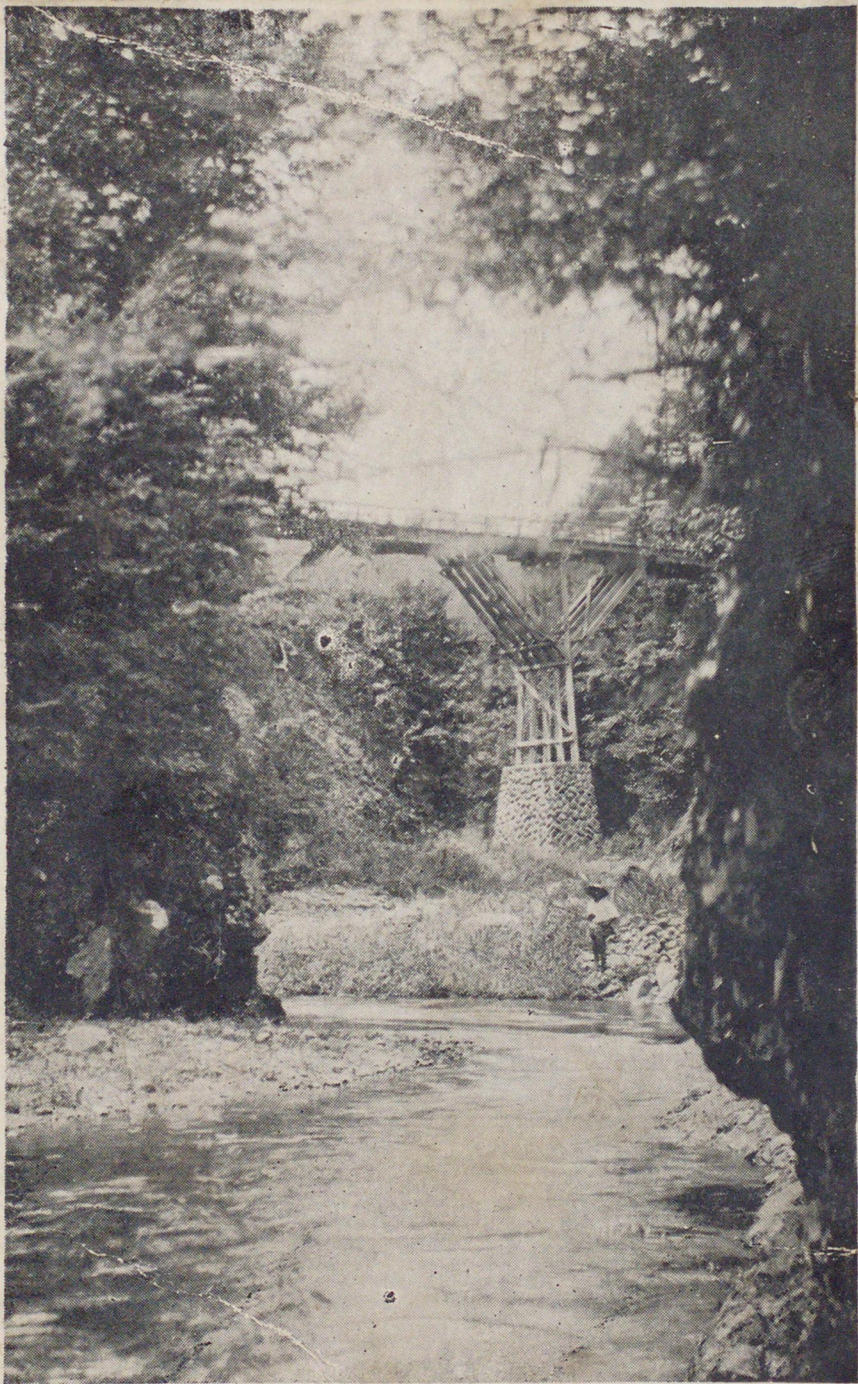
室溫及麻製員合組合組產生賣販買購島岩



上州大戸名所 加部安遺蹟(屋敷跡)

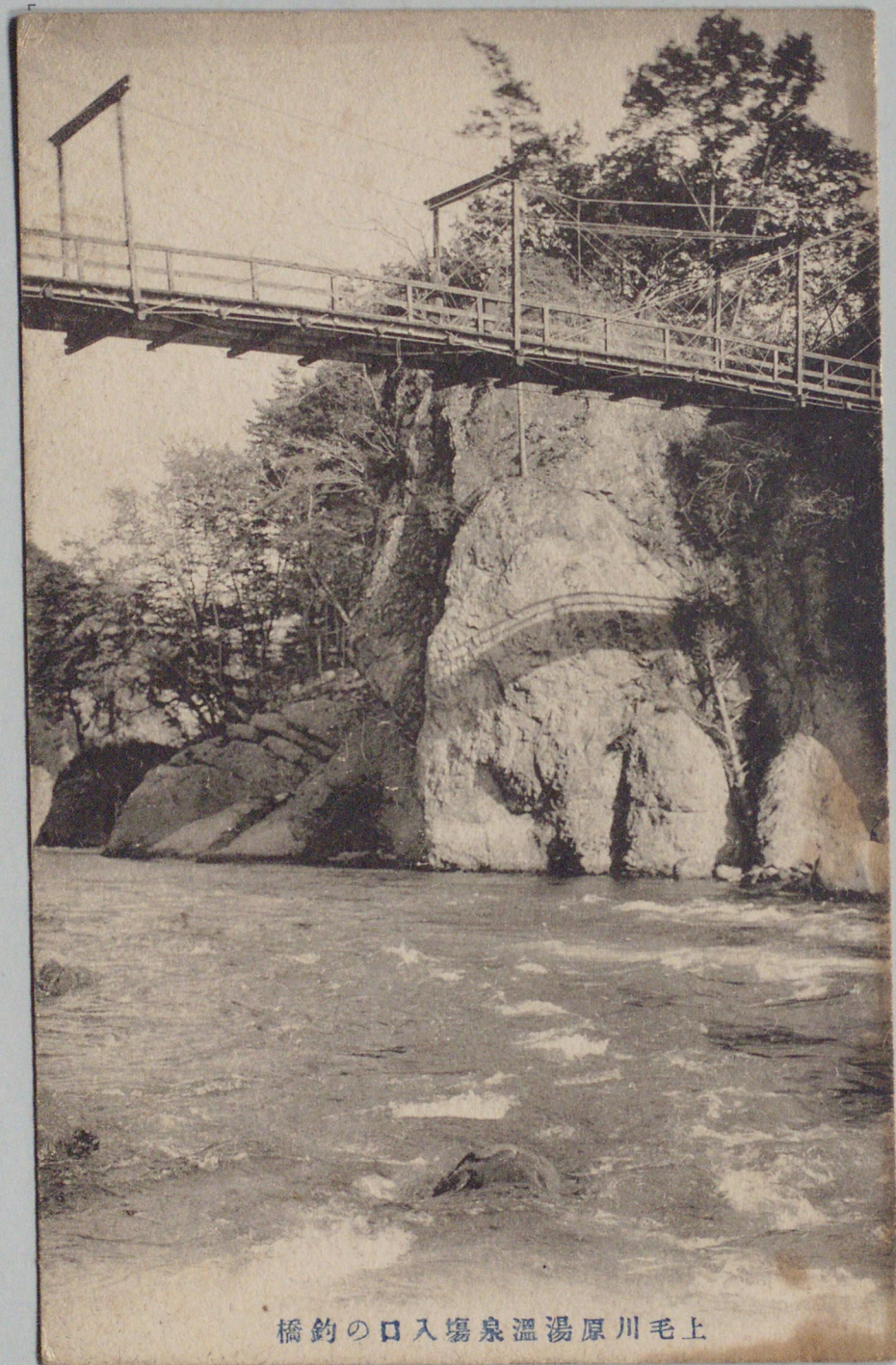


大戸關所跡



谷溪の川温

所名戸大州上



橋釣の口入場泉温湯原川毛上



上毛川原湯温泉旅館養壽館



紀念
年十四
月三

社永確
祭乘十三
念紀典祝

確永社
三十周年紀念

大日本帝國
國產
確永社製
線

TRADE MARK REGISTERED
標商 註冊

二人標商

RA
KODUKE
USUIS

RAW SILK
USUI-SHA

YOSHIE

大日本
確永社

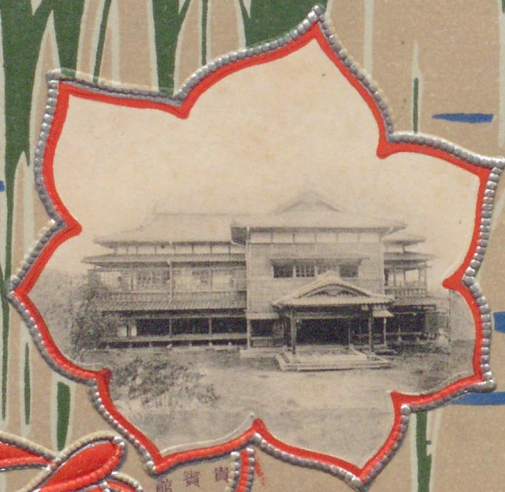
大日本帝國
KOZUKE JAPAN
確永社
USUI-SHA
RAW SILK

製絲

橋商
TradeMark





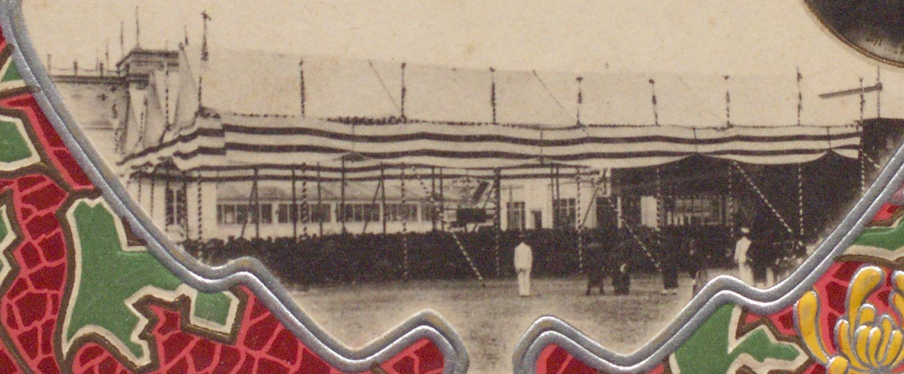


龍崎園



山名標

景光 / 式會開





殿靈英



園公市崎高





養蠶場

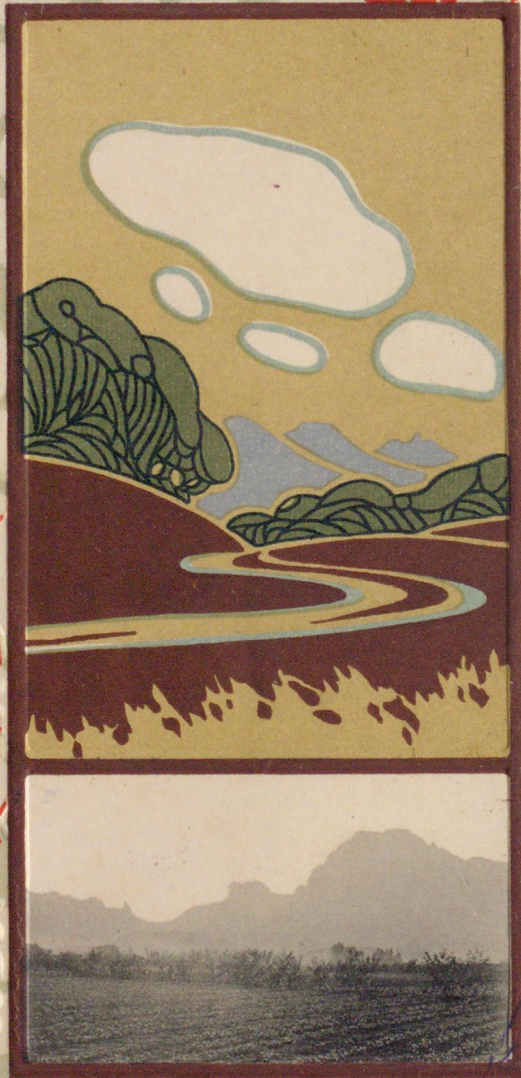


山城 芥

臺灣省立
臺南師範
學校
圖書館
藏



正門



山 義 妙









高崎驛

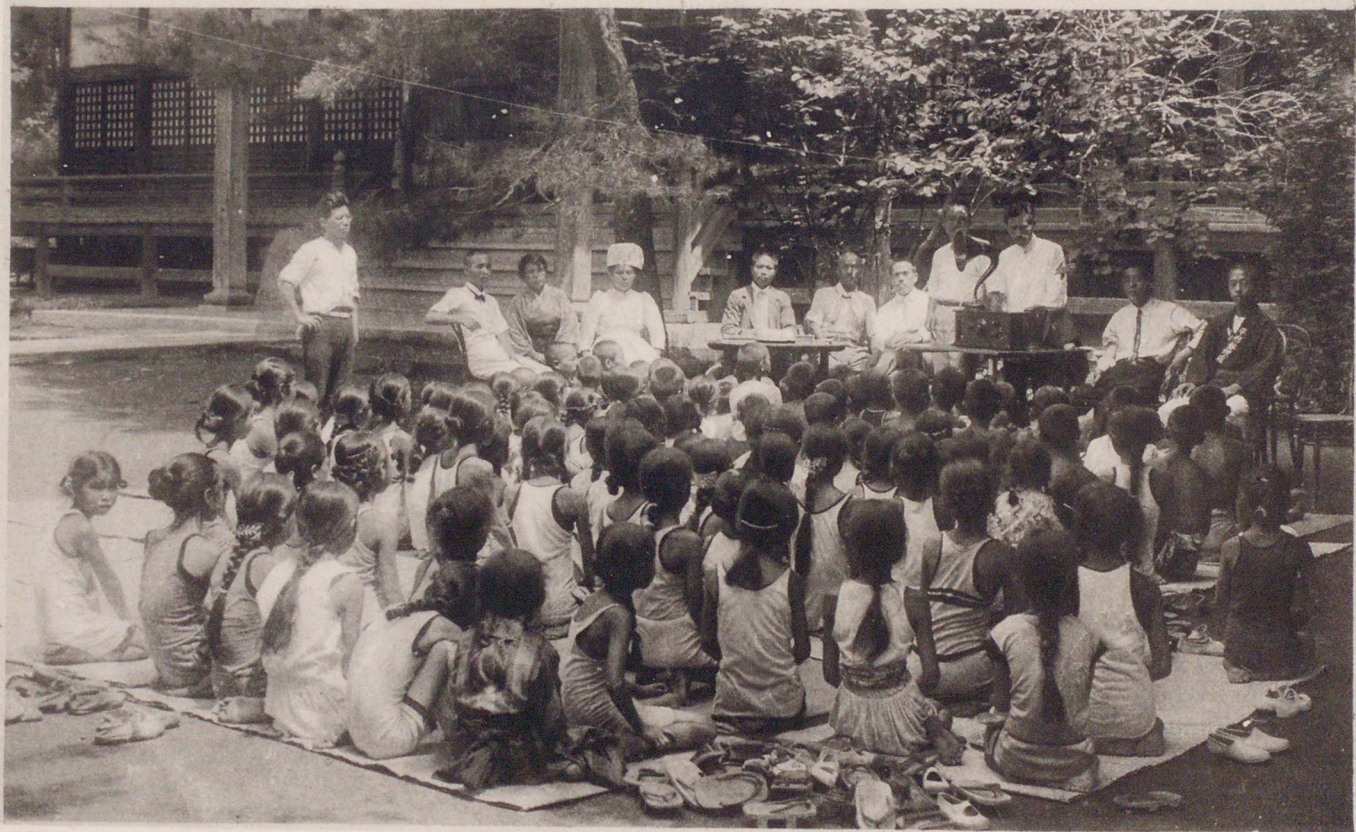
9. 11. 13



(106)

Whole view of Usul Summit.

景全峠氷碓



オザラ 校學間林崎勢伊 (回四第)



伊勢崎林間學校自由運動 (第四回)

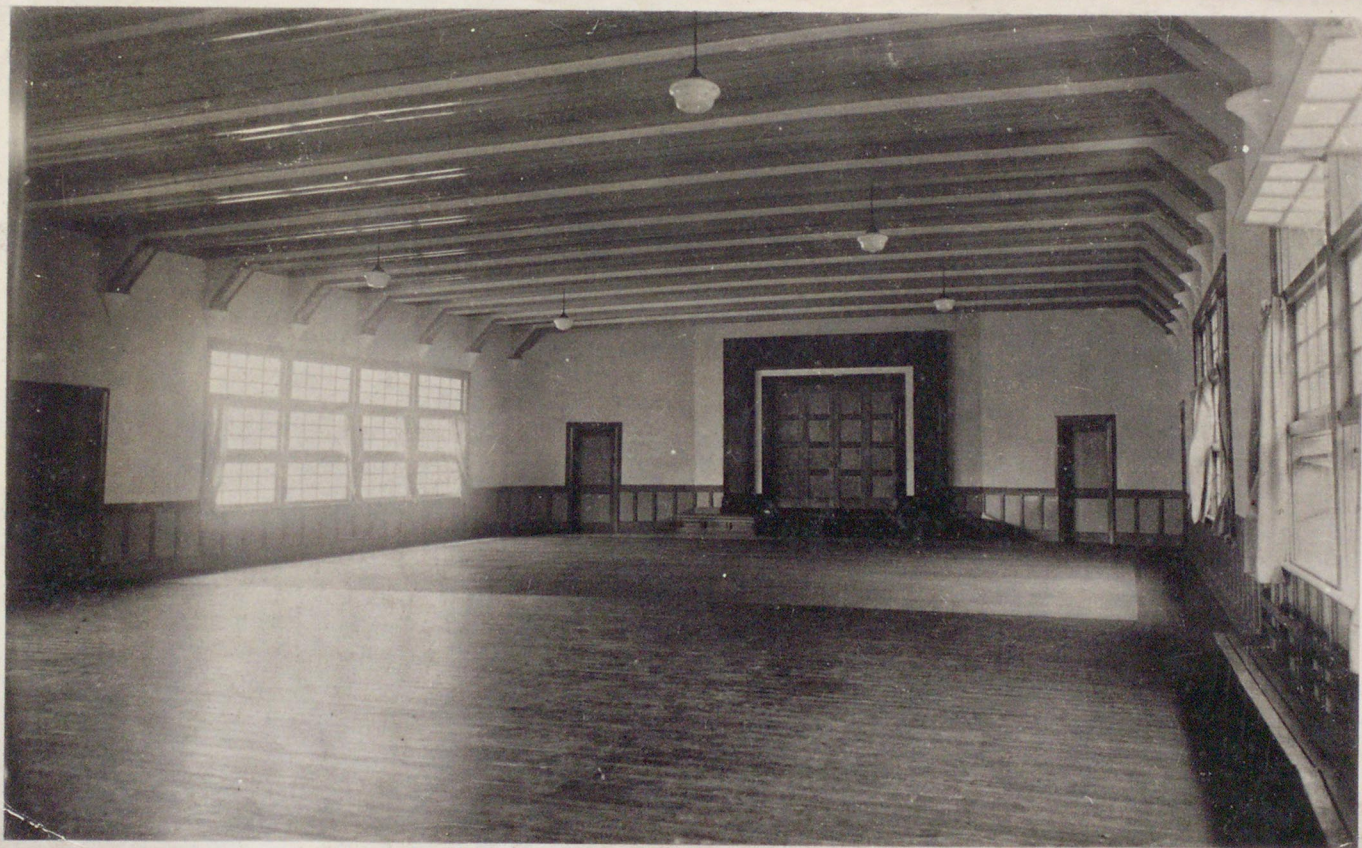


伊勢崎林間學校開校式 (第四回)



(行發館旅木青)

二 其 館 旅 木 青 亭 畔 湖 尻 沼 洞 大 山 城 赤 毛 上



群馬縣立富岡中學講堂



競 賓 會 館 前 橋 市 關 德 中 月 九 年 三 十 四 治 明
Competitive Exhibition at Maibashi Meiji 43-9-17 念 紀 會 進 共 合 聯 縣 四 十 府 一



吾妻川上流

上州吾妻風景



足尾町漏洞全景

GENERAL VIEW OF ASHIO, TSŪDŌ.



奥根水上スキー場（鹿野澤スキー場）内ノ水上驛ヨリ



復召金刊

上野關野大先院山田信
 保野大先院山田信
 長野大先院山田信
 餘野大先院山田信
 舉野大先院山田信
 之上野大先院山田信
 壽野大先院山田信
 資野大先院山田信
 名野大先院山田信
 贈野大先院山田信
 大野大先院山田信
 明治三
 此氏於龍職曰無二六按人留樂學大十新節關野大
 博以是奉乃故河年十創設隆後以先六田之龍野大
 十翁為淨將講以興信給賜回豐力與任吞院年寺顯田先
 年出法觀門貫中講諸九 今形教通北龍野三度尾于耶院
 丁良較等華有興員淨年勳已覺化大係上義月寺說山田大
 百將人龍貫志之有顯太顧二以開院氏人重奉美其景田信
 四 丙父者稱志為田所百進心院房為山醫廢地林之講
 月後人保居相授者之人之餘匯推成上住新於級則北野
 有貴而其謀賞廣長中輸年赤誠家人持田 於七之有
 名於併地將狀募與村皆矣城人原十 寺朝火堂開山
 初鵬存基建淨信七淨上遠淺其謂三初等遠程伽曰誓
 之仁一親徒政觀人道間不入為賜物贈存藍大然
 古以有累大等至皆遠遺景二崇曰僧紫在義遠以光緒
 物城人合善研三十為與像仰山版上十天守書址為院時前
 選古謹釋而表人萬幹七在藍經當野五上尾銀壽泰為寺淨
 謀利法氏上上淨餘事引開深五時信至人者守器火淨田
 自 昔人人觀人采開山政率教尚江名雲府德院土脈字
 正慈瀟濟以之俗什洋政壹靈其鶴強戶無德行川七道中管
 四 三善之慈德稱二額吉臨共人者硬攻崇武北道康至開日知
 佐醫瀟濟以之俗什洋政壹靈其鶴強戶無德行川七道中管
 熱二特因忍傳四募為是時能罪則具典武北道康至開日知
 四 敘摩淨節後之可起上有民於塔八并從中十山院
 等永金道之觀為淨見與自廢人一歸增玉拿利講納八為門
 文佛山其教等邑財十九職也敘職人非寺人月成開關員種初主
 學道之事禁強功欲得年日大與元祀墓剗父跋瀨墓元氏之民教
 士 以梗參崇不靈野厄和禁傑苦井功正府成於中注其野
 望取靈二武亦吞多難銷事年上資勵學茲三收戶兵大其野
 安不人曰俗來上回增結項二月乞不已信百也初必自氣
 輝助傑 淨請人團上社寺傳九叙可成自石今山山山山山山
 宮并 及子或受管寺以田播日命乃州初山山山山山山山山
 應書 其子或受管寺以田播日命乃州初山山山山山山山山
 年 民夫更重舉火開蔚人上回大四覽武共其其其其其其其
 明 功新令瑞為之之明世便人方田十萬慶元重

上毛太田吞龍上人境內故信講之碑



トーケス場泉温澤鹿新



場々式會開 會評品讚産回十第所糸製岡富原



8 (寫眞館眞寫中野) (店擬模式獎選) 場絲製瀨良渡原



松 人 行 (勝 名 崎 高)



共進會正酒圖





下仁田戰爭高崎藩戰死者木像



(行發山春所名并吉)

景全碑胡多一之碑三本日

橋 戸 津 高 (峽 戸 津 高 々 間 大 ・ 毛 上)

行 發 會 勝 保 峽 戸 津 高

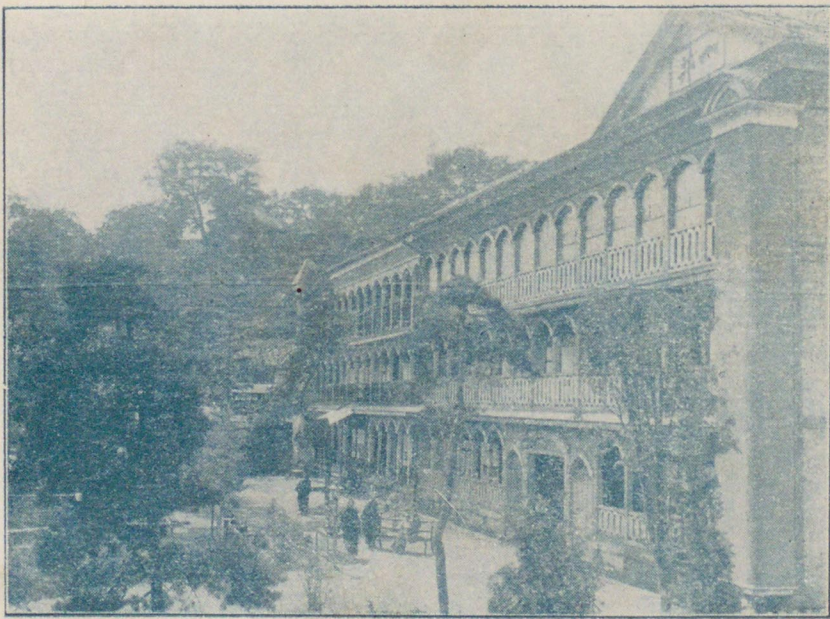


拜啓の高堂愈々清榮を恐如外
 後、意外之幸、音に打過ぎ申、海岳三候
 得在時候、之障りも亦、之健勝、之為、
 候哉、何伺申上、弊館後、毎、之愛顧、之引立
 之蒙、之陰を以て、益々繁榮、之趣、
 厚礼申上、候、陳も目今当地も、之入浴、
 之好季候、之在、成候、付、何卒、之愛、
 賜、之度、只管、之待申上、之尚、本年、
 改善を圖り、専ら、之便利、懇切、
 上、之間、之親族、之知人、
 願、上、候、先、之時、候、
 之、敬具

上野草津温泉旅館

一井善三郎

電話十一番



一井別莊辰巳館



利根郡川場村忠魂碑作樂





利根郡川場村忠魂碑除幕式



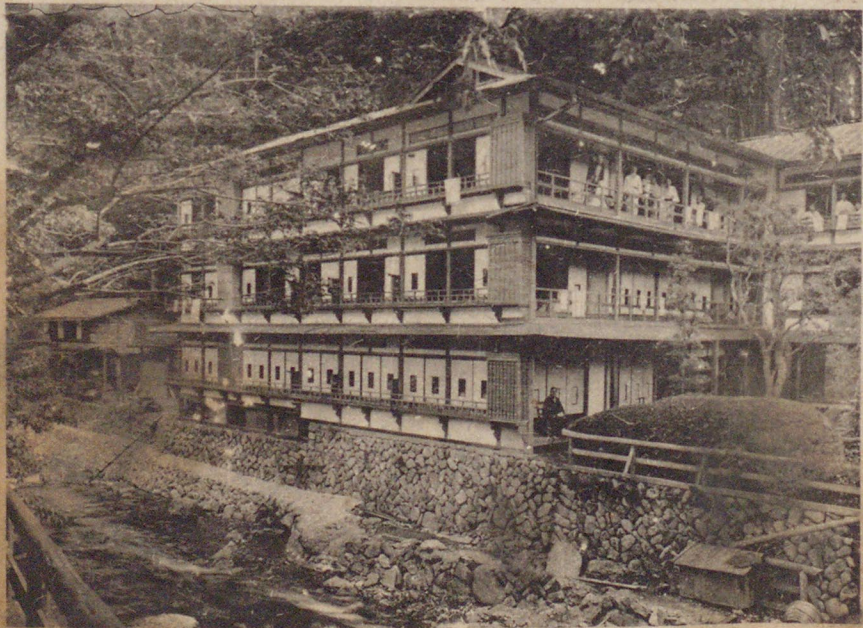
Monument of Yamatodake-no-Miketo at Usui, Shinshu. 碑の尊武本日峠氷碓

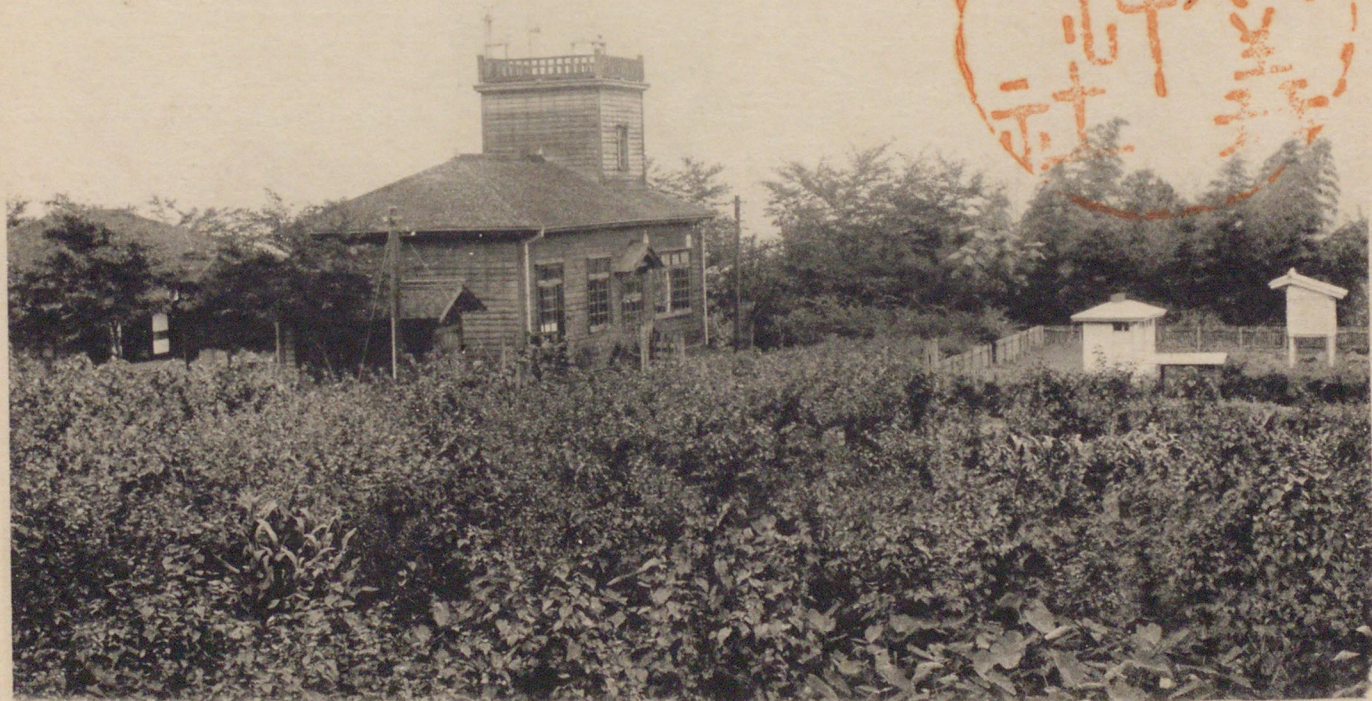
禮奉祝賀
戰後新春

舊年中ハ厚き引立ニ
 預メ難有存向祈有本年
 ハ輕費と親切を旨とし
 一層努力を以て問不有愛
 作此歌之程在舞之候
 一月元旦

上州四万温泉

積善館開善平





妙義町農商務省測候所



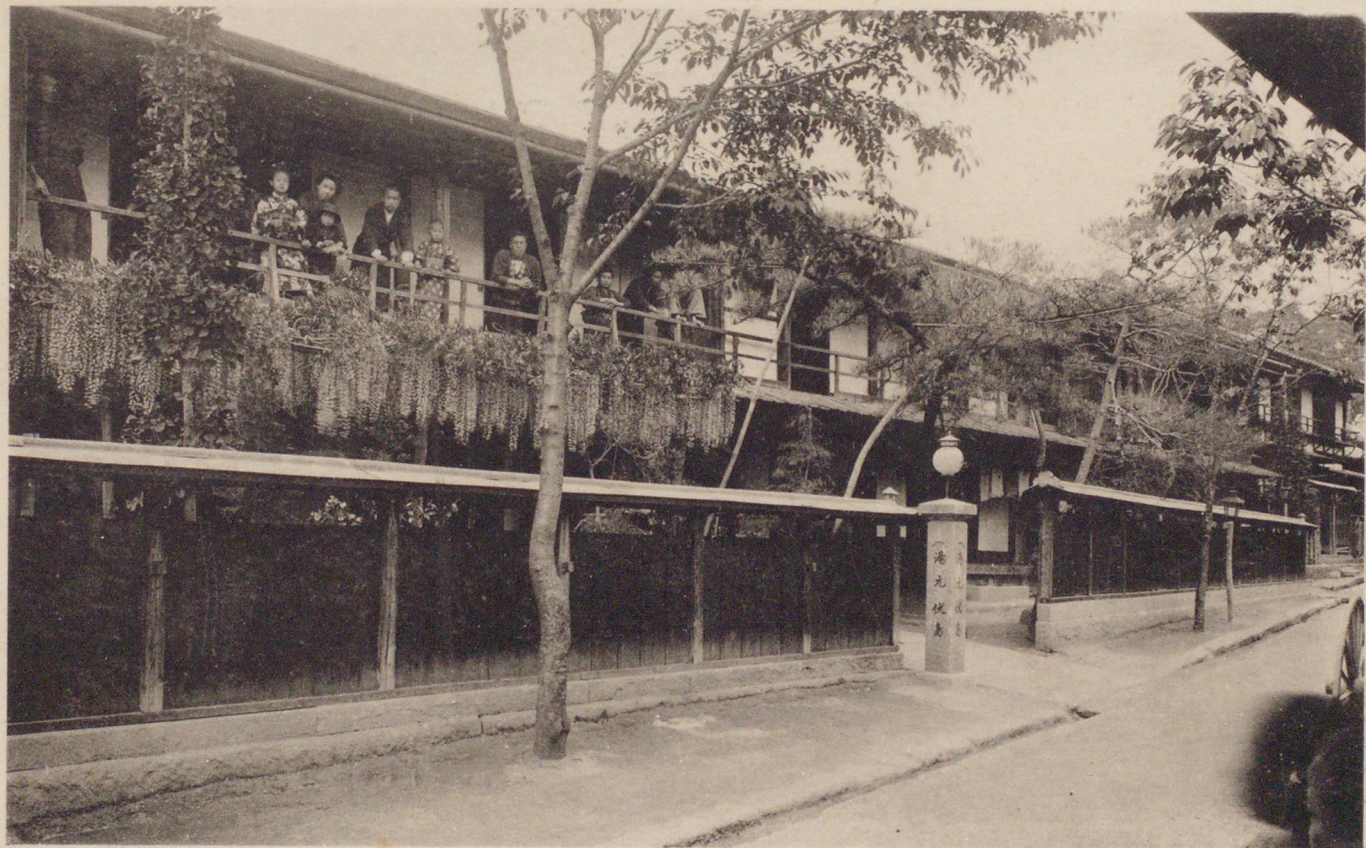
高崎駅前凱旋道路
AISEN ROAD IN FRONT OF TAKASAKI STATION.



帝國在鄉軍人會久留馬村分會旗
分會創立明治四十四年十二月五日
天皇陛下御閱大正四年十二月二日



上毛藪塚鑛泉場山西山公園



(影攝館眞寫内矢)

Fushijimakan (Hotel) at Yabuzuka kosen Joshu Japan

館島伏元湯 ●泉鑛冢藪毛上



(行發館旅木青)

館旅木青亭畔湖尻沼洞大山城赤毛上



行發館壽養

橋天辨

景風泉温彦原州上

溪馬耶ノ東關



昭和丙申
八月
尾尾庚申
市河兵衛翁

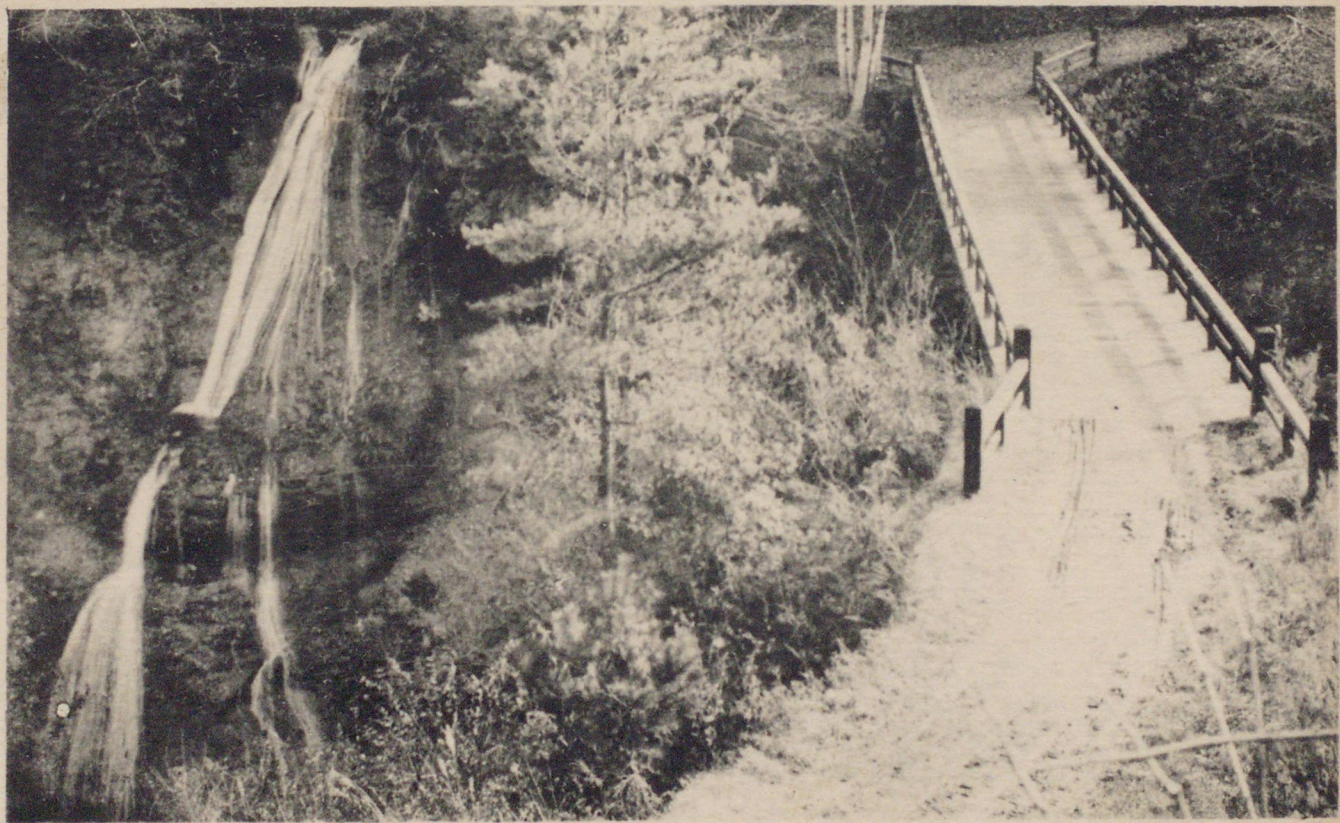
銅山古河市兵衛翁



足尾庚申山裏の見瀧附近



上毛岩島公會館



行發館壽養

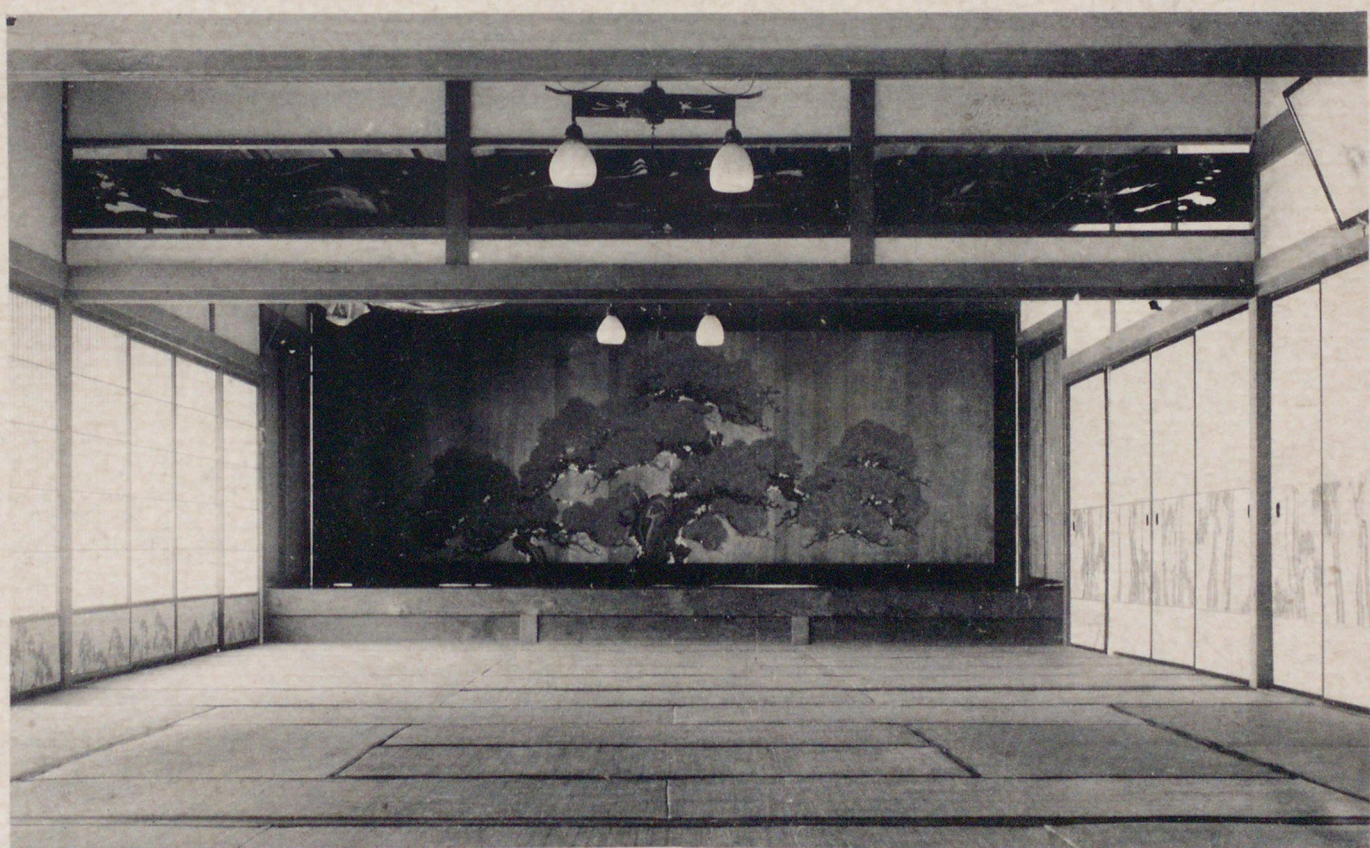
瀧ノ糸白下橋大新

景風泉温湯原川州上

溪馬耶ノ東關

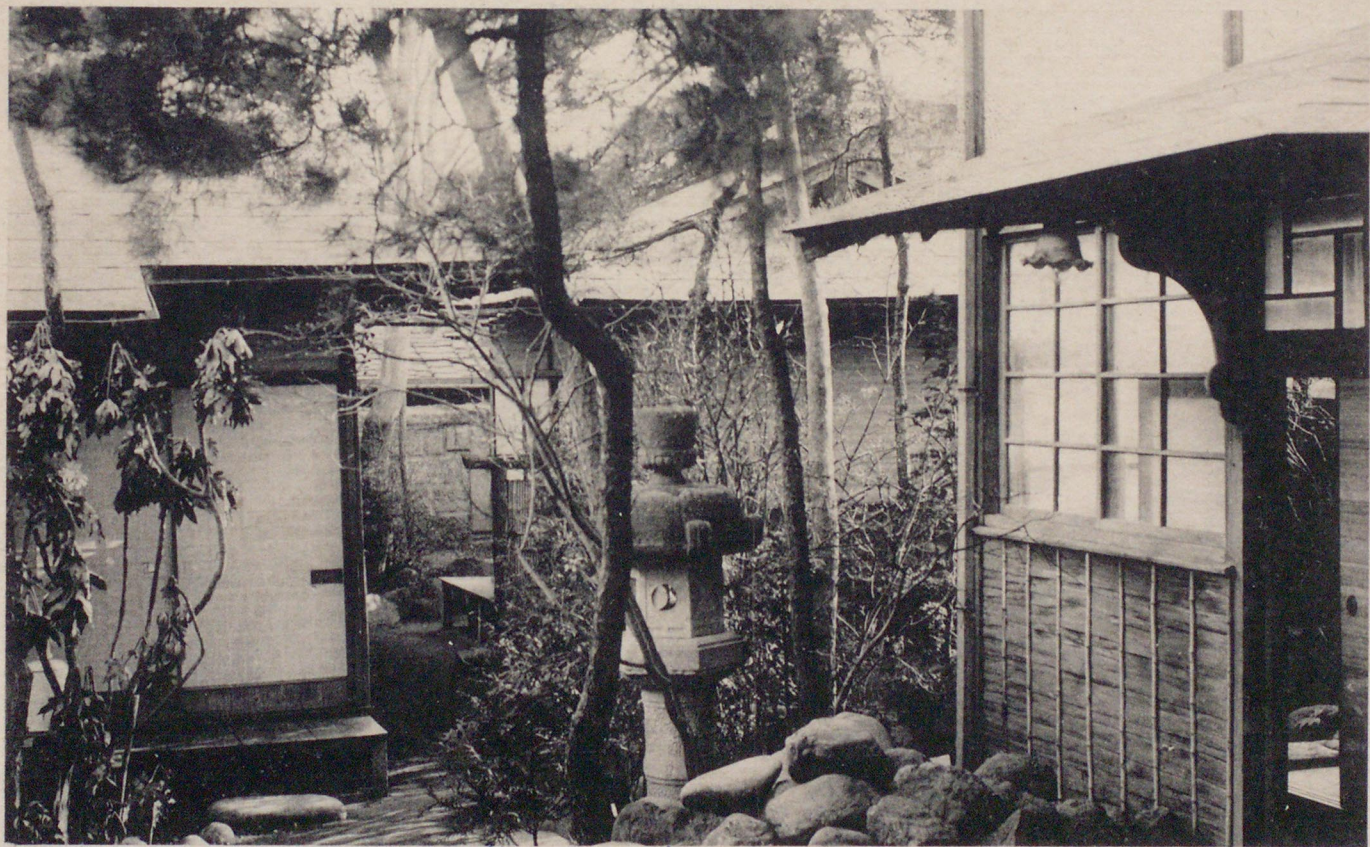


關東ノ耶馬溪 上州原 益風泉 十歲橋 養壽館發行



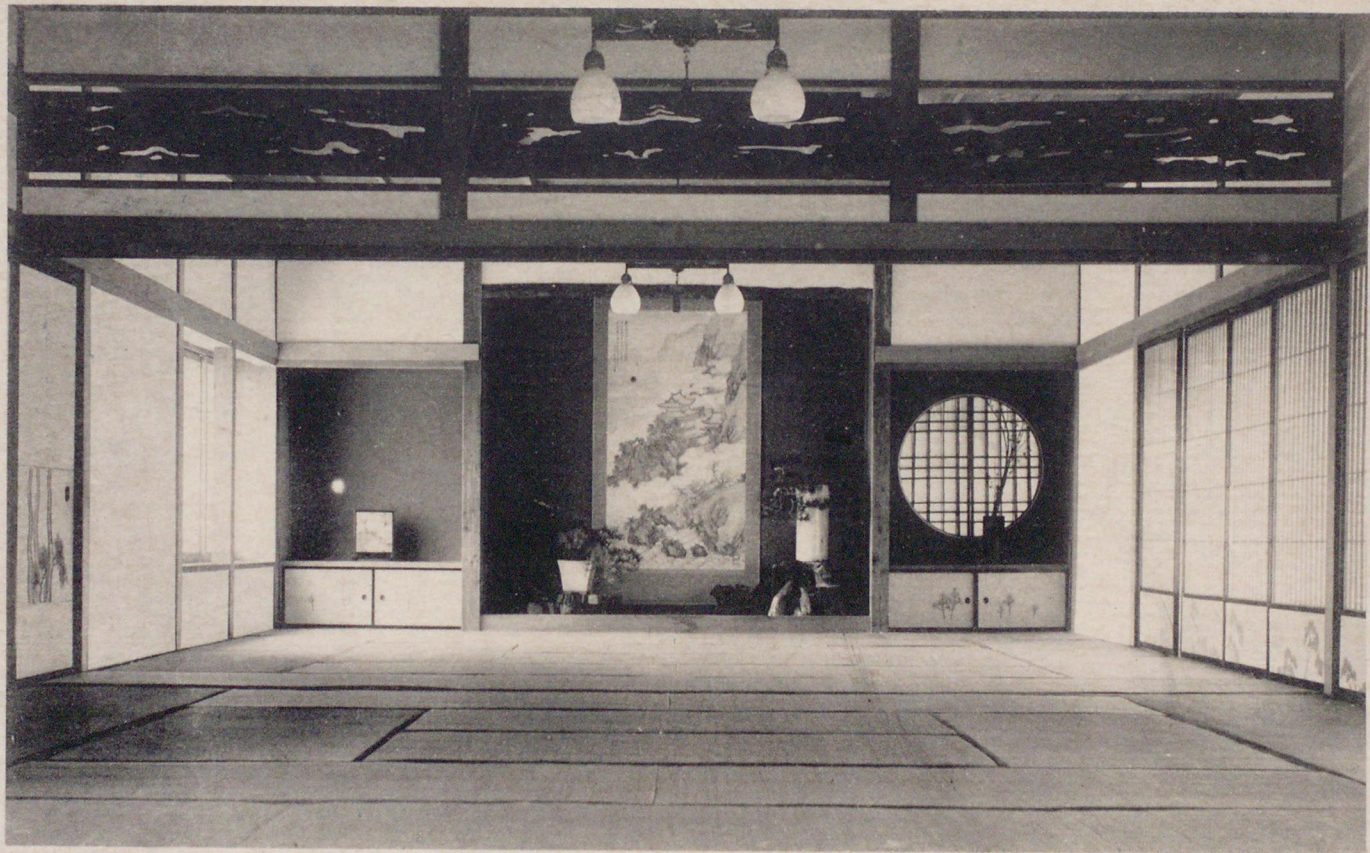
川口本家店 大廣間舞台

(上州太田)



館 別 店 本 家 口 川

(田 太 州 上)



川口家本店 大廣間ノ床欄

(上州太田)



川口家本店 大廣間舞台

(上州太田)



日向見全景

上州萬溫泉風景



橋見月

景風泉溫萬四州上



新 湯 全 景

上 州 四 萬 溫 泉 風 景



山 口 全 景

上 州 四 萬 溫 泉 風 景



VIEW OF SMELTING HOUSE ASHIO

景全所煉製山銅尾足



(新田書店發行)

足尾町間藤全景

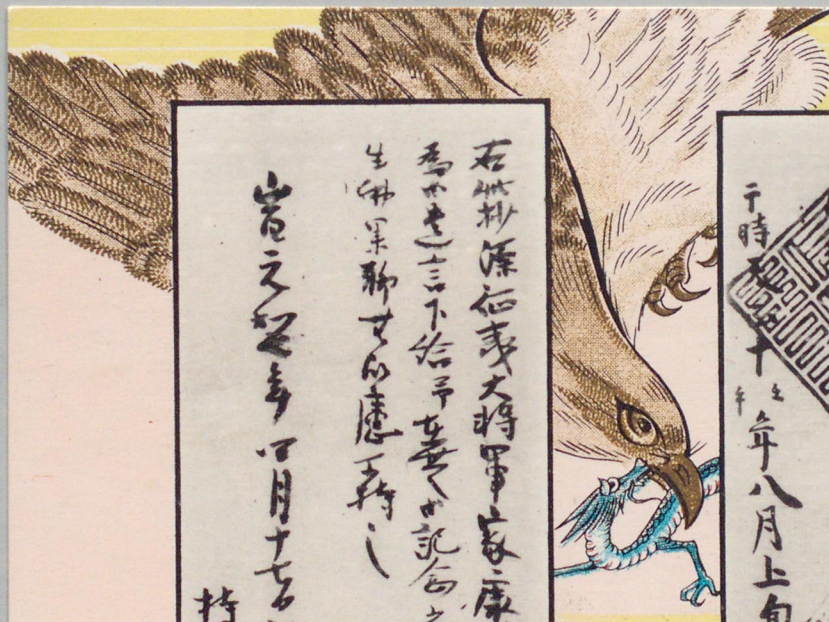


THE GIRIMIKI DREDGER, ASHIO

機 漕 浚 幹 切 山 銅 尾 足



THE TAMAMURA'S IRON ROPE, ASHIO 道素空架式村玉山本山銅尾足

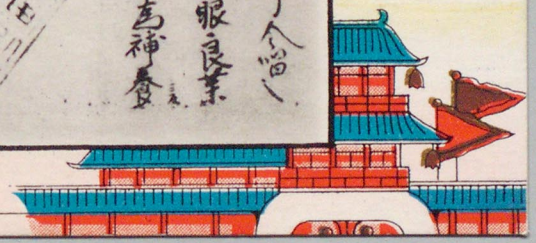


右批係征夷大將軍家康道和右左
 為不意言下始予 甚之記念之中多請此句
 生御采聊可的慮下新
 定之望多 四月十七日 禱受
 持之 吾執

龍谷筆直人上

元十二初持門者或師改更者可念
 歸命甚深法藏 猶如身中服良藥
 折雜諸忌為禁忌 憎受性為神養
 己未十二月戌相
 壬時 壬午年八月上旬
 景龍

龍景筆直人上







生長館全景



ながめ菊花壇の一部

十 天竺德兵衛



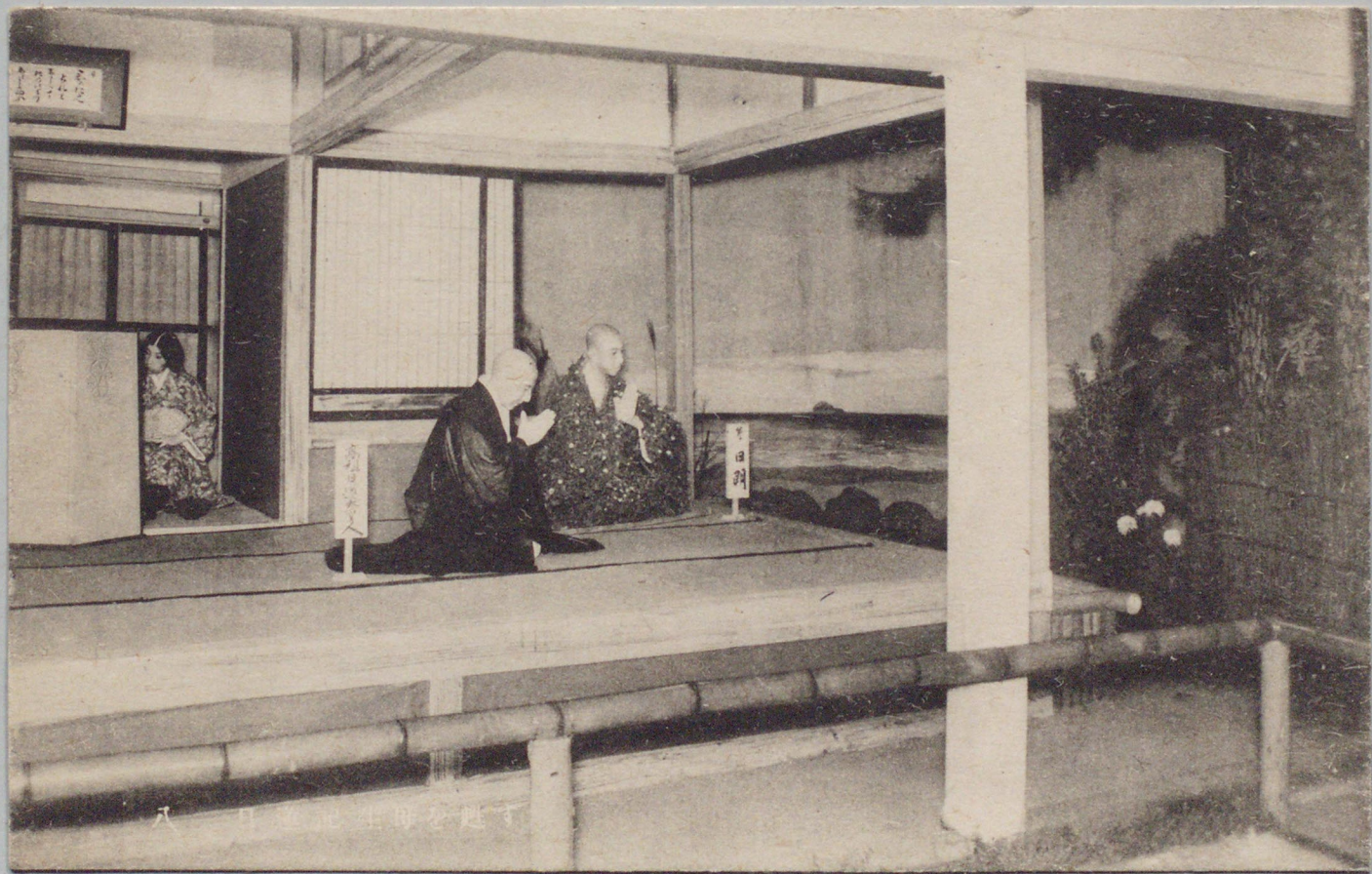


七 鎌倉時代の武士道 富士の大狩り



(ながめ菊人形) 五

日本刀鍛錬 岡崎 正宗



八月 蓮池 生母を祀す

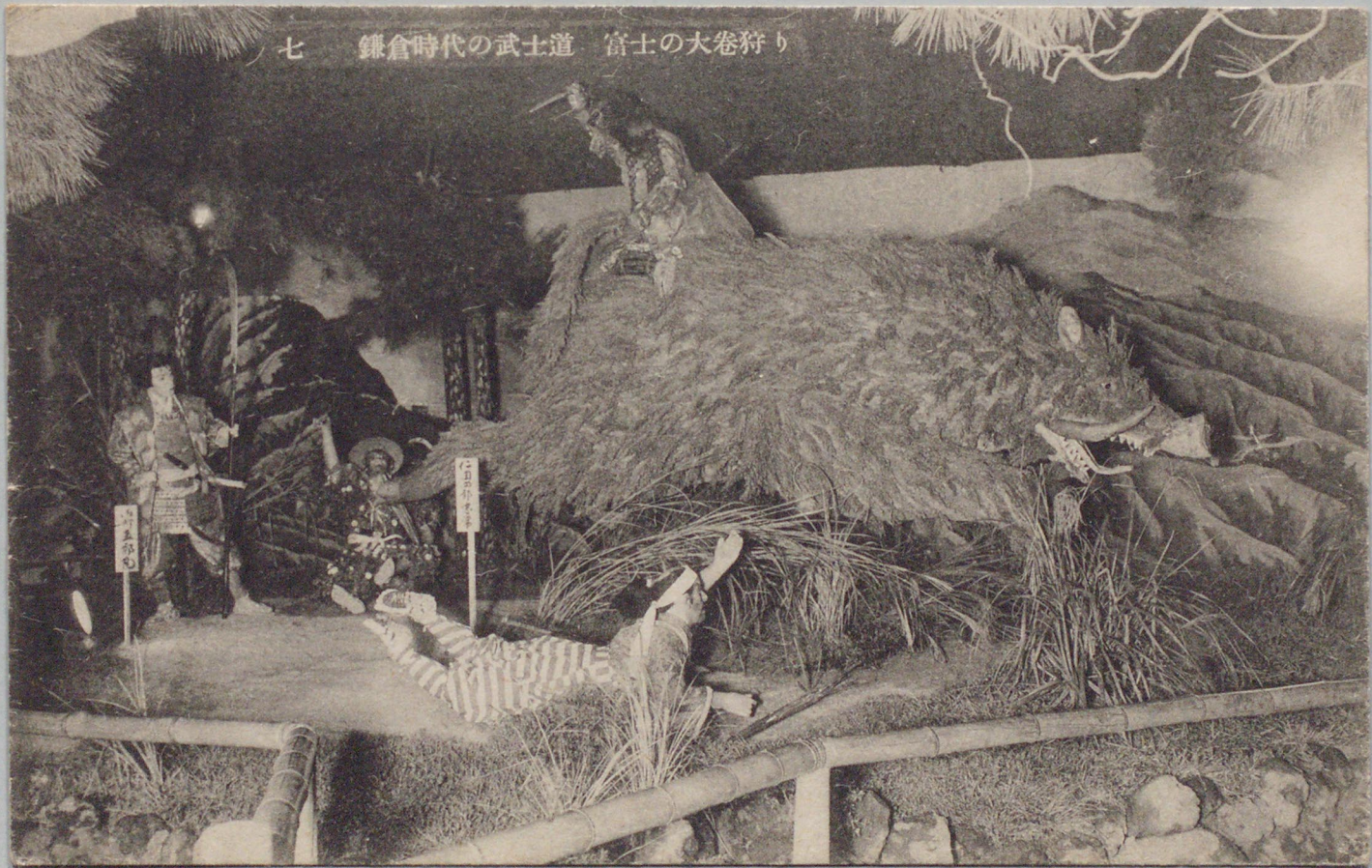
(ながめ翁人形) 二 生きた戦陣訓 アツツ島山崎部隊の勇戦

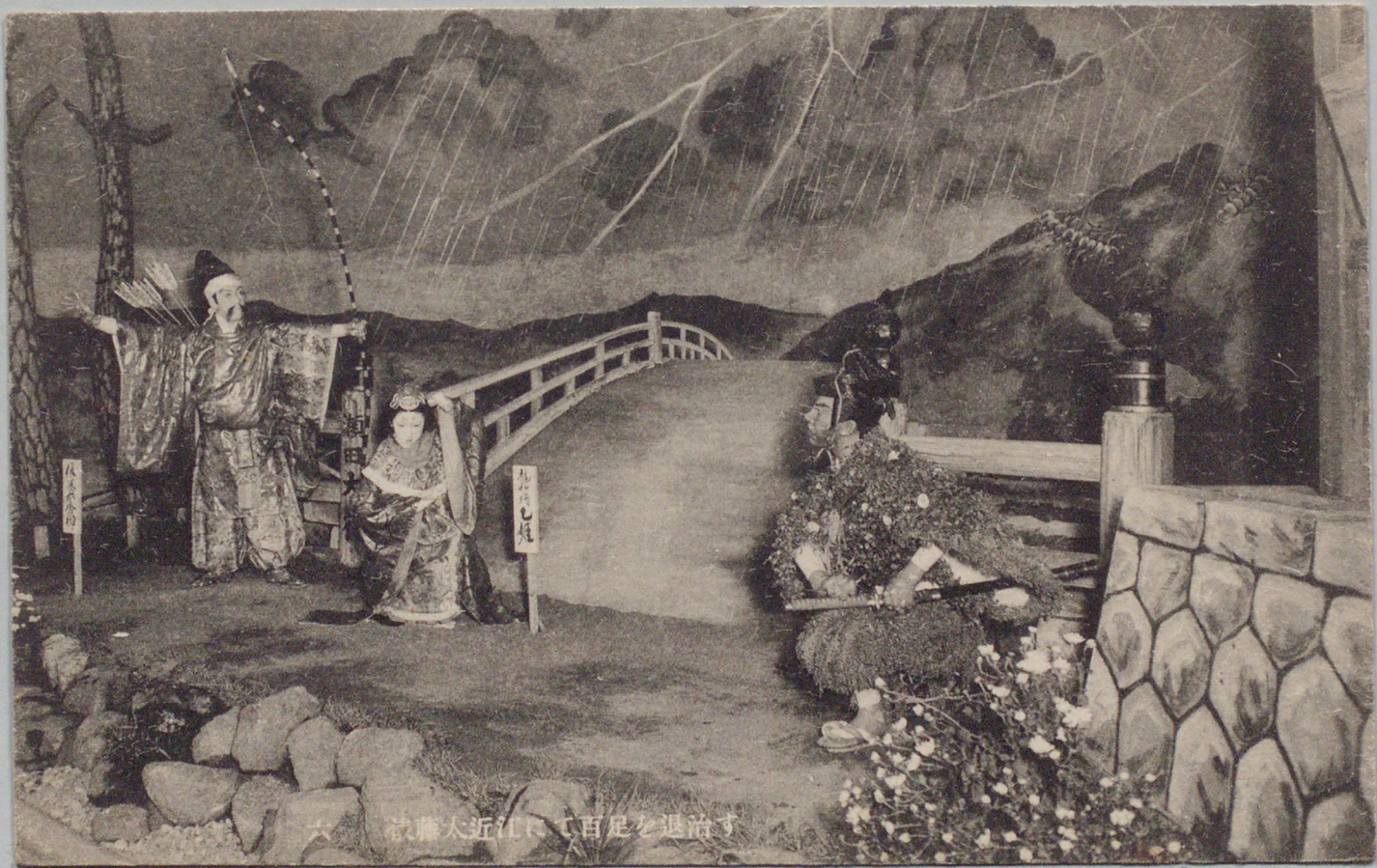




九 曾我物語 五郎時宗甲冑の舞曲

七 鎌倉時代の武士道 富士の大巻狩り





六 近江大津に足利百足を退治す

有復多越古哉、世果一甲又諸桂
一代之配種の代己に予約漏と古哉ハ
其持た部々既し由所か引引可及可
中か子おは文三友、今同由所か之
故今計五あり一戸に入帳付る
即安んじらるる、

七〇四七



(八第) 銃關機輕納獻縣馬群

以民文師考

一曰支代

日本世

桂

三教

以用命

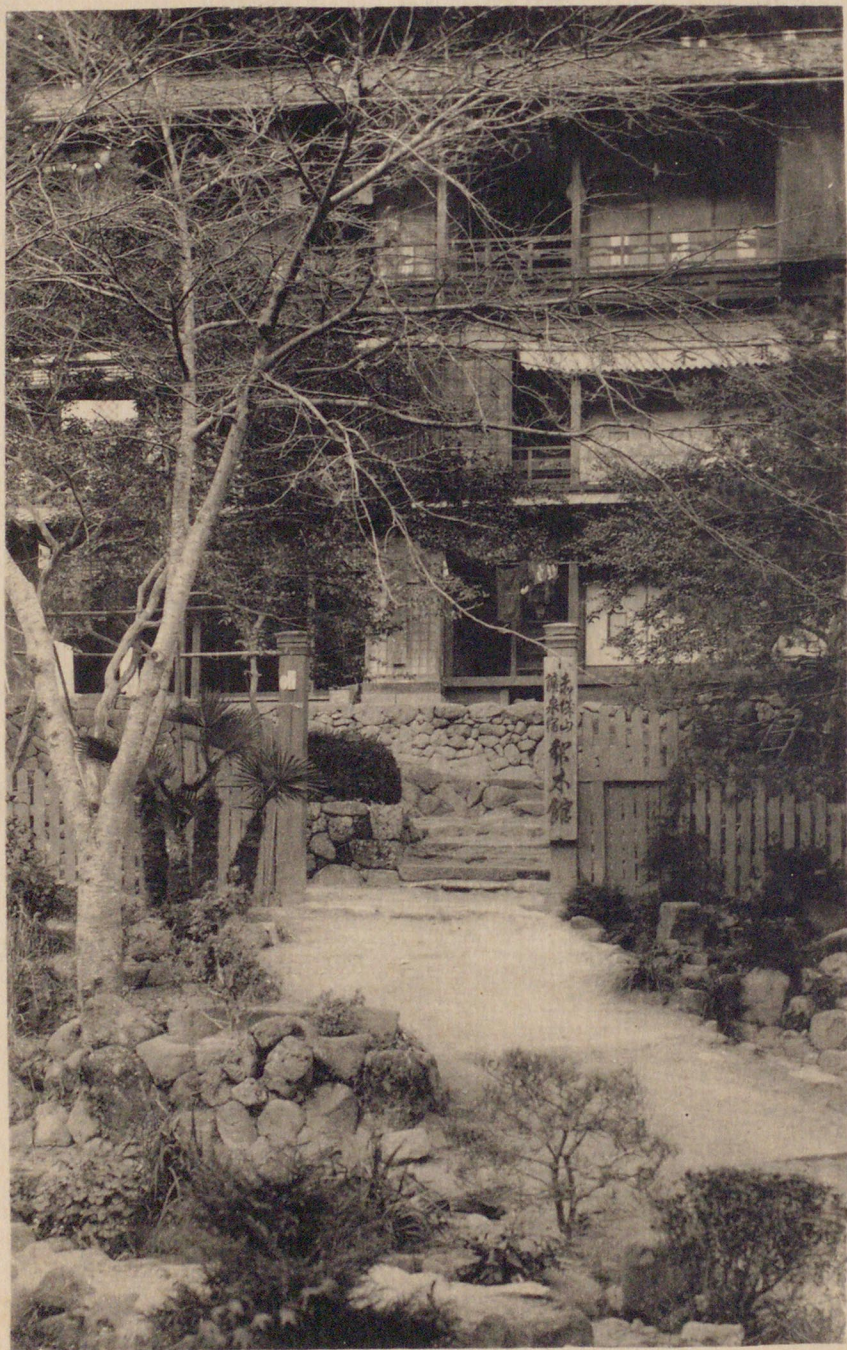
正心修德也

六月廿百

田島群瑞



上毛赤城山麓梨木鑛泉 梨木館邸内芭蕉碑



口入館木梨 泉鑛木梨麓山城赤毛上



長聖縣主一府十縣聯合會
香絲館紀念



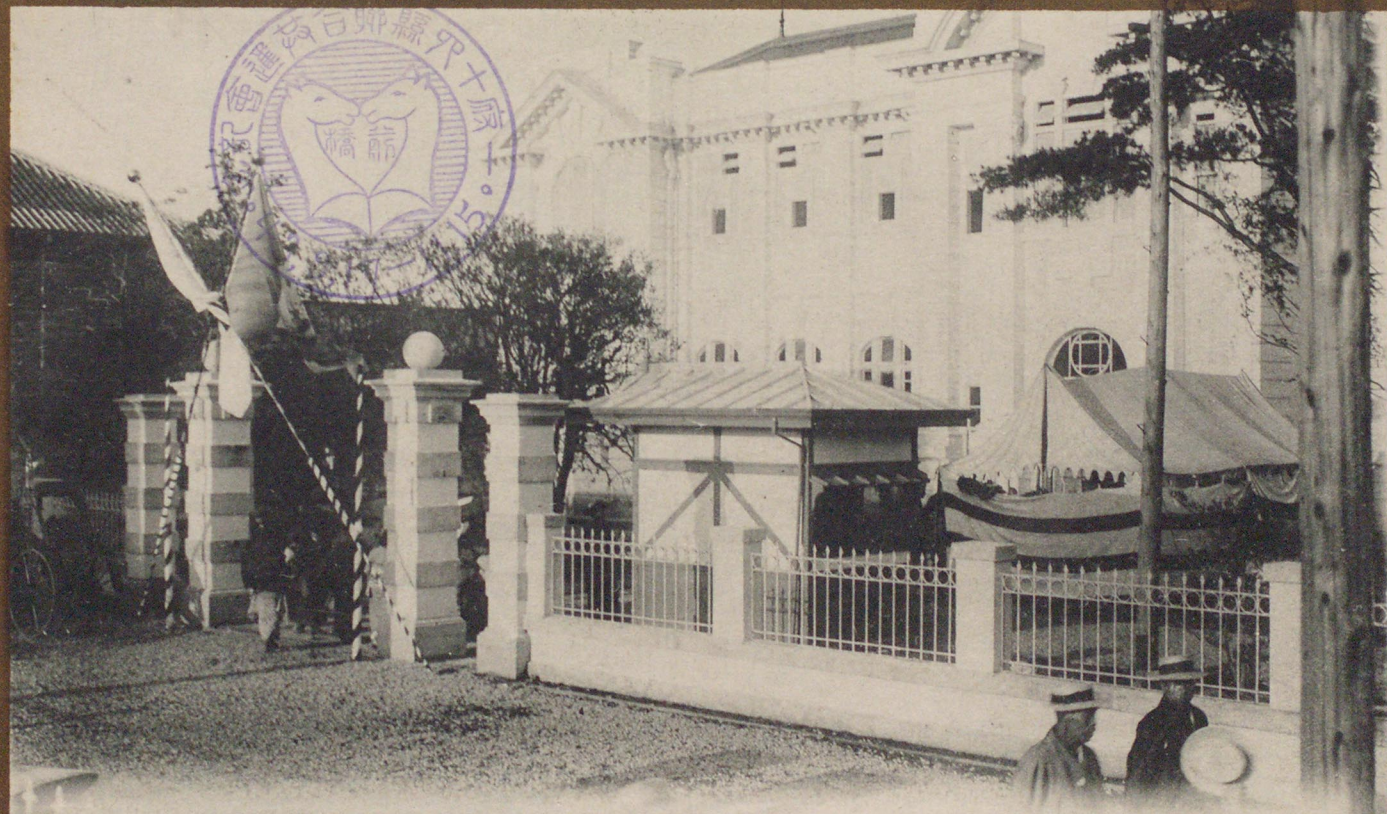
梨木館全景

上毛赤山城麓梨木鑛泉



(行發堂木春) 刊認會進共

館 外 會 進 共 合 聯 縣 四 十 府 一 北 東 關



(行發堂木齋) 可認會進共

館考參 場會二第 會進共合聯縣四十府一北東關



(行發室木春) 可認會進共

館灣臺 場會一第 會進共合聯縣四十四府一北東關

蠶種製造發蛾案内

謹啓時下蠶桑御繁忙の折柄益々御清榮奉賀候扱本年は前古未曾有の絲價好況を呈し蠶界の前途頗る有望の機運に向ひ邦家の爲同慶に奉存候此際貴下は多年の御經驗と熱心なる飼育とに由り定めし御豊收の儀と奉拜察候次に弊館にては四月廿六日より五月一日に亘り内外黄白各種類の掃立をなし何れも優秀の成績を以て熟了仕候間御放念被下度候就ては本月十五日頃より順次發蛾、蠶種製造の豫定に御座候間何卒御用命の程奉懇願候 敬具

蠶種類

日支一代交雜種

國蠶日一號×國蠶支四號（白繭大巢）
國蠶日四號×國蠶支三號（全上）
世界一甲×特大諸桂（全上）

固定種

大巢支那又。特大諸桂。白龍。

歐支一代交雜種

國蠶歐五號×國蠶支三號（黃繭大巢）
群原歐六號×群原支九號（全上）

群馬縣佐波郡島村

大正七年六月

田島群次郎

西支歐五號の權に仙石トロム種より送出したる物也如右の如く申す、



(行發堂木春) 可認會進共

館賓貴 會進共合聯縣四十府一北東關



(行發堂木春) 可認會進共

館業工織染 場會一第 會進共合聯縣四十府一北東關

五月十七

お復貴家益々以清康に候事也

已に掃主に代と存し其折角に大為

励有終に美を益揮世にんを祈り

私方にも日支代及び改支代紫造用

の口種及次海種に四月不令之に交雜

以へ可支那種に五月一日に掃主有之

若ハ三令盛令後若ハ二眠にかり

先ハ所取以一報まじしそ



紀念會羅對台聯縣界十國
 43, 9, 17-11, 15. 一

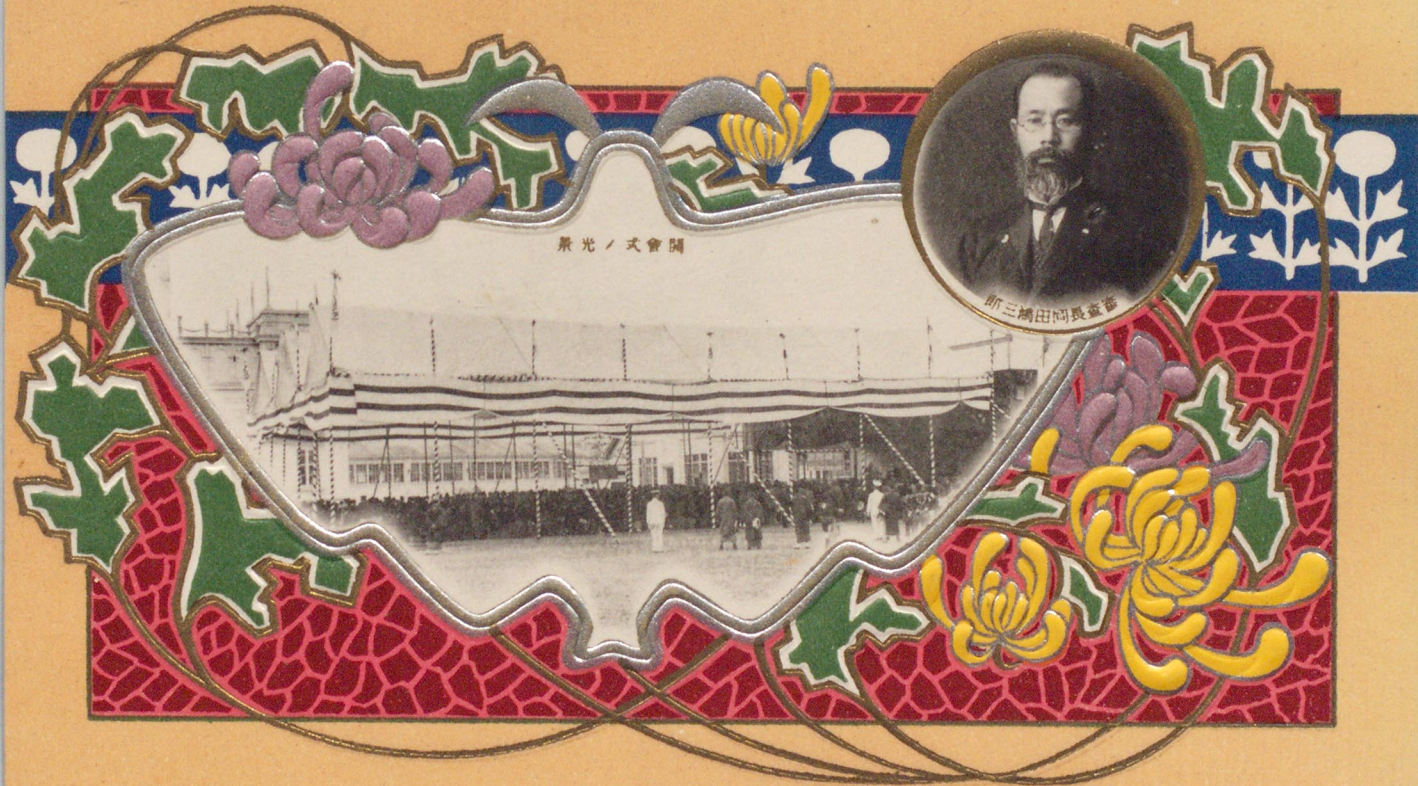
(行發堂木春) 可認會進共

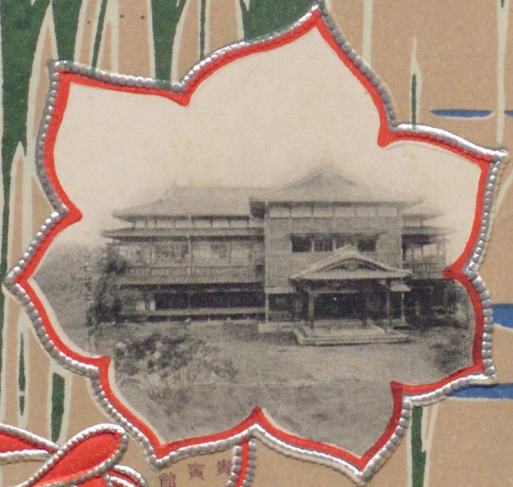
堂樂奏 場會一第 會進共合聯縣四十府一北東關

開會式ノ光景



委員長 山田 吉三郎





會館



山名標

會館
會館
會館



(第二會場) 建築中

(第一會場) 建築中

上毛の歌

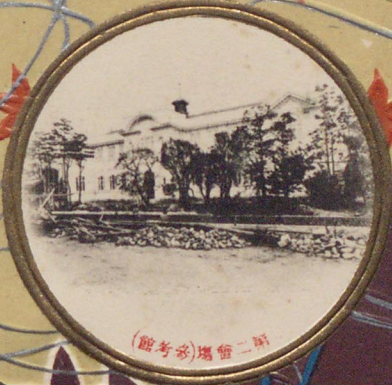
文学博士

東京高等師範学校教授

上田萬年校閲
石原萬岳作歌
田村虎藏作曲

一國の形は
 二山を以て
 三見よ三山の
 利根の流の
 上毛人の心
 三その特色を
 一帯の下に
 四福子と共に
 五近人は高
 六近人は高
 七近人は高
 八近人は高
 九近人は高
 十近人は高
 十一近人は高
 十二近人は高
 十三近人は高
 十四近人は高
 十五近人は高
 十六近人は高
 十七近人は高
 十八近人は高
 十九近人は高
 二十近人は高
 二十一近人は高
 二十二近人は高
 二十三近人は高
 二十四近人は高
 二十五近人は高
 二十六近人は高
 二十七近人は高
 二十八近人は高
 二十九近人は高
 三十近人は高
 三十一近人は高
 三十二近人は高
 三十三近人は高
 三十四近人は高
 三十五近人は高
 三十六近人は高
 三十七近人は高
 三十八近人は高
 三十九近人は高
 四十近人は高
 四十一近人は高
 四十二近人は高
 四十三近人は高
 四十四近人は高
 四十五近人は高
 四十六近人は高
 四十七近人は高
 四十八近人は高
 四十九近人は高
 五十近人は高
 五十一近人は高
 五十二近人は高
 五十三近人は高
 五十四近人は高
 五十五近人は高
 五十六近人は高
 五十七近人は高
 五十八近人は高
 五十九近人は高
 六十近人は高
 六十一近人は高
 六十二近人は高
 六十三近人は高
 六十四近人は高
 六十五近人は高
 六十六近人は高
 六十七近人は高
 六十八近人は高
 六十九近人は高
 七十近人は高
 七十一近人は高
 七十二近人は高
 七十三近人は高
 七十四近人は高
 七十五近人は高
 七十六近人は高
 七十七近人は高
 七十八近人は高
 七十九近人は高
 八十近人は高
 八十一近人は高
 八十二近人は高
 八十三近人は高
 八十四近人は高
 八十五近人は高
 八十六近人は高
 八十七近人は高
 八十八近人は高
 八十九近人は高
 九十近人は高
 九十一近人は高
 九十二近人は高
 九十三近人は高
 九十四近人は高
 九十五近人は高
 九十六近人は高
 九十七近人は高
 九十八近人は高
 九十九近人は高
 百近人は高

聯合總社
會謹共
43-9-17
MAEDASHI



(觀考券)場會二第



(場會本)場會一第

A decorative album page with a silver beaded border. The background is a mix of yellow and dark red. It features a horizontal band of red maple leaves and silver swirling lines. A circular photograph is mounted on a blue tripod stand. A large diamond-shaped photograph is mounted in the center. A circular stamp is visible on the left side. The entire page is framed by a silver beaded border.

赤城山



正門