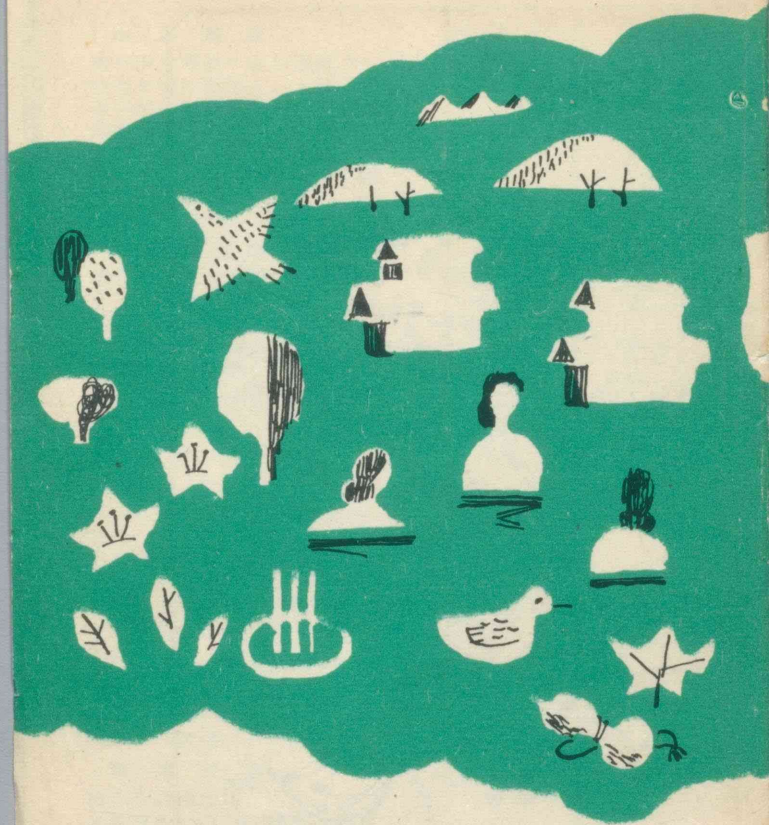


# 群馬の温泉



HOT SPRINGS OF GUMMA PREF.





### 水上温泉

奥利根の溪谷に臨む温泉で、奇岩を咬む清流と、上越連峰谷川岳の山岳美を背景とした景勝地である。この附近を奥利根温泉郷と呼び、上牧、湯檜曾、宝川、谷川、湯の小屋などがある。

(上越線水上駅下車、徒歩五分)

### 伊香保温泉

榛名山の東腹に位し、東京より三時間半、湯の街は、特色のある階段街になっていて、上毛の諸峰ゆるやかに起伏する眺めは、素晴らしく、附近には、小説「不如帰」ゆかりの芦花公園はじめ名所が多い。

(上越線渋川駅下車、電車三十五分、バス三〇分)

### 四万温泉

旅館は、四万川の溪流に臨み、変化に富んだ溪谷美は、四季の変化と共に、旅情を慰めて余りある。俗化しない環境と、静寂な雰囲気は、好静養地として親しまれ、胃腸病に特效がある。

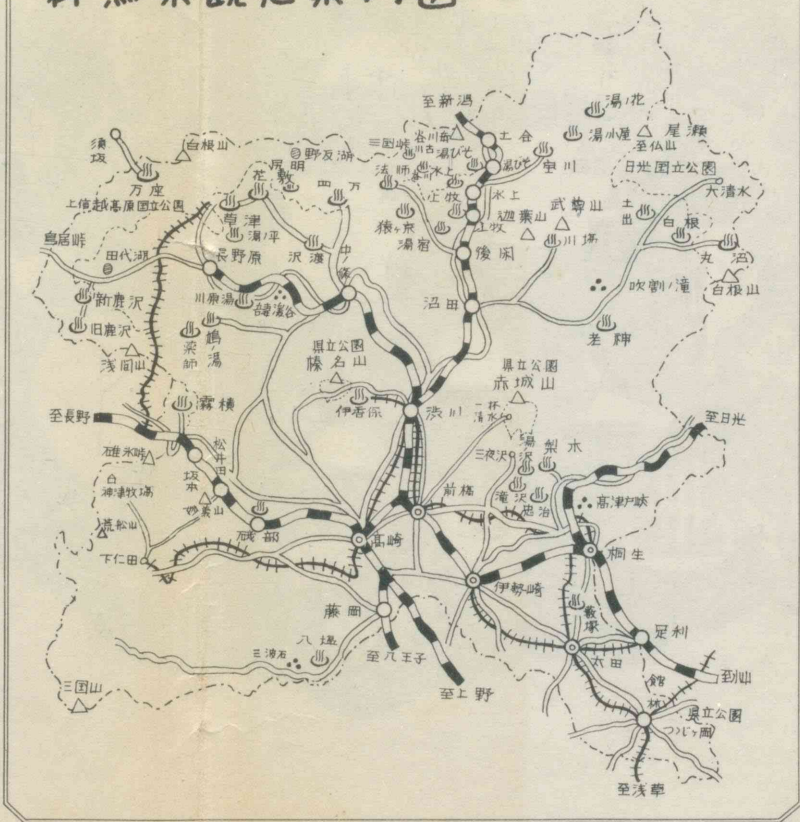
(上越線渋川駅下車、バス一時間四〇分、長野原線中之条駅下車、バス四〇分、他に伊勢崎駅より直通バスあり)

### 草津温泉

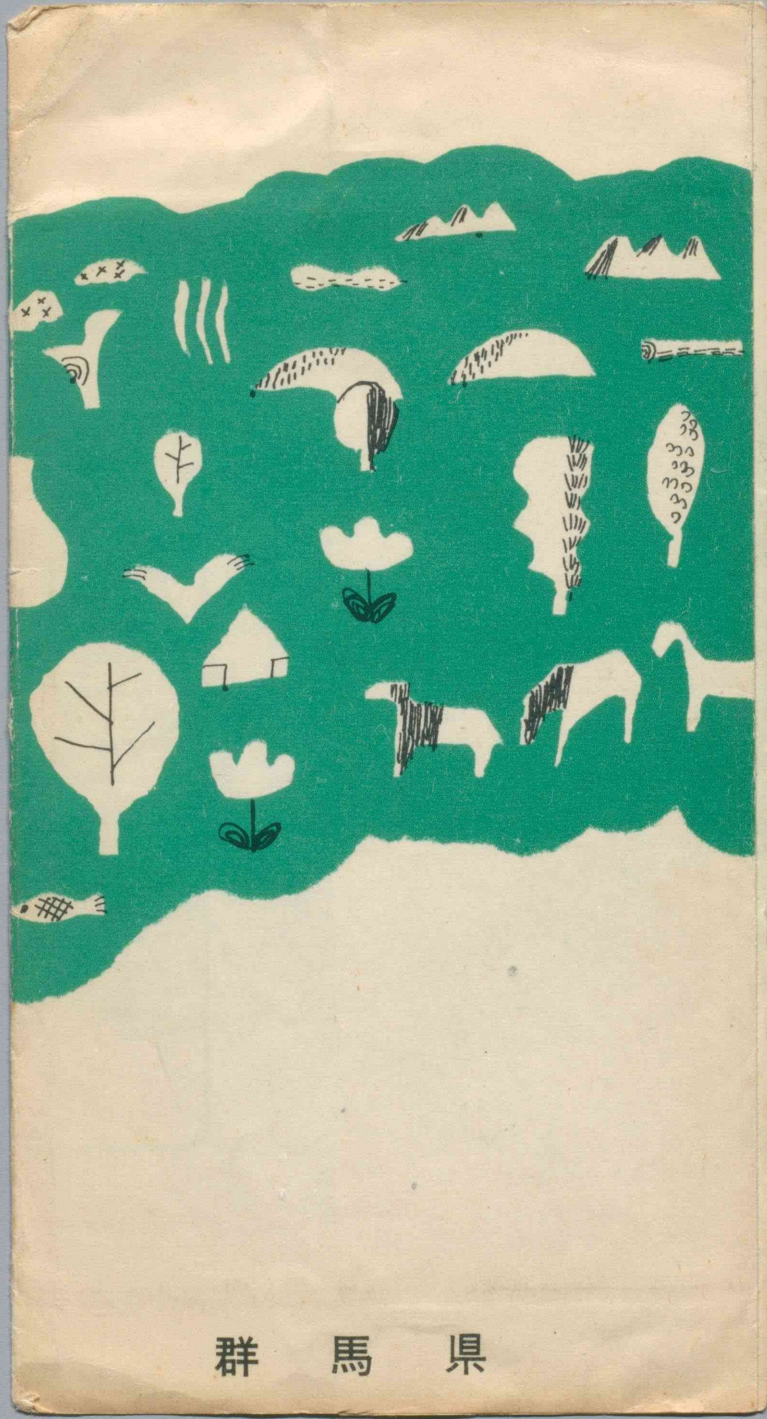
雄大な白根山腹、一、二〇〇米の高地に位し、千年の歴史を持つといわれ、壮麗な高原風景と、空気の清澄さは、独特の風土色と共に興趣に富んだ環境を作っている。附近の天狗山スキー場は、シーズンの花形で、スキーリフトがある。

(長野原線長野原駅下車、バス四十五分、草軽線軽井沢駅より三時間、他に渋川駅より直通バスあり)

## 群馬県観光案内図

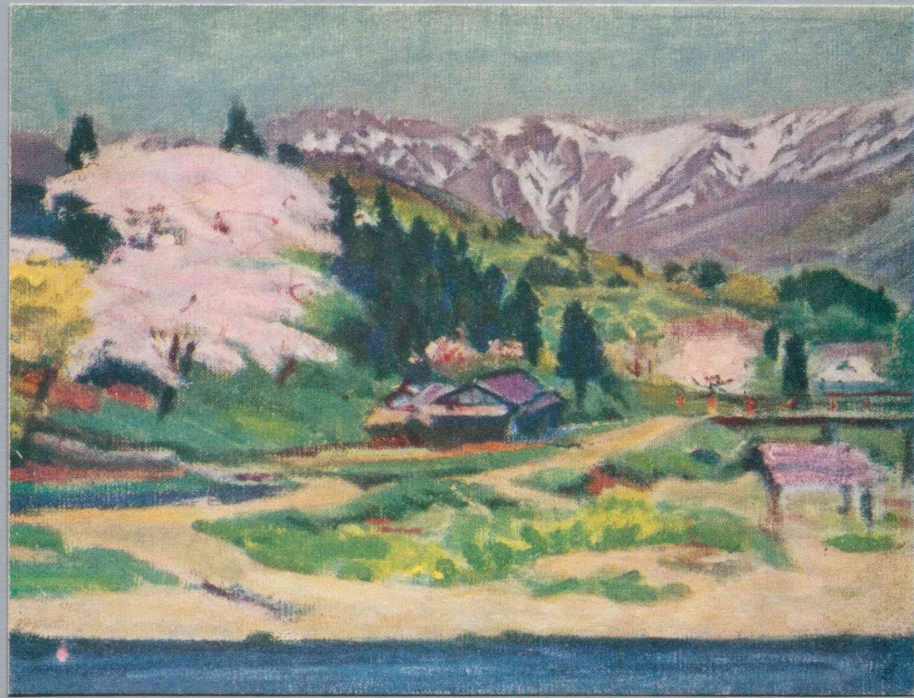
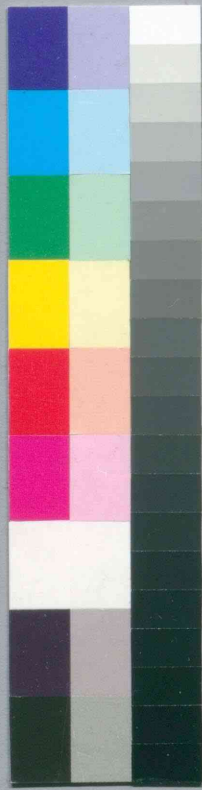






群馬県

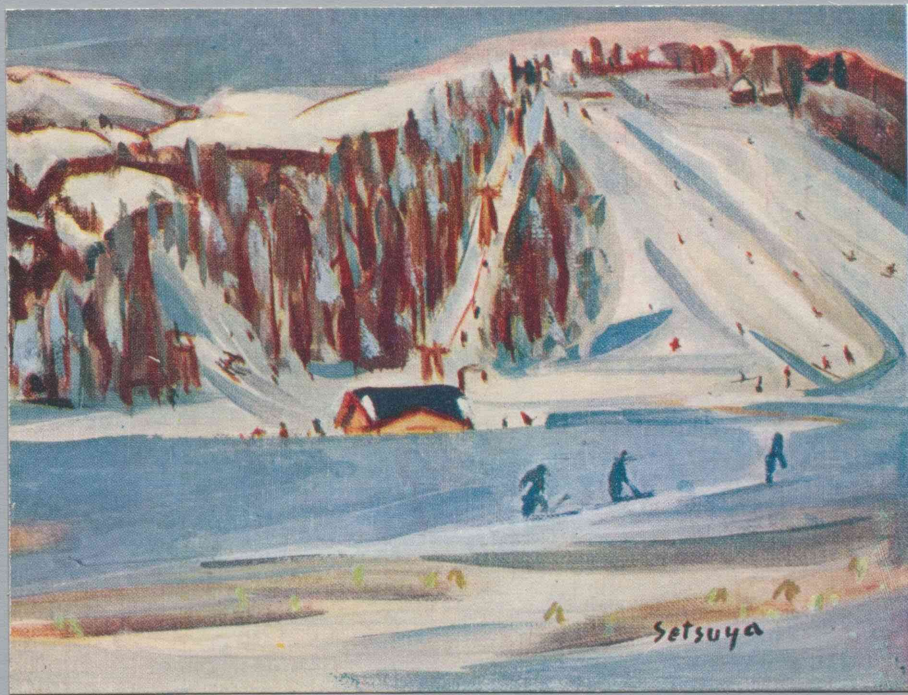




水上の春

二科会々員 清水刀根画伯筆

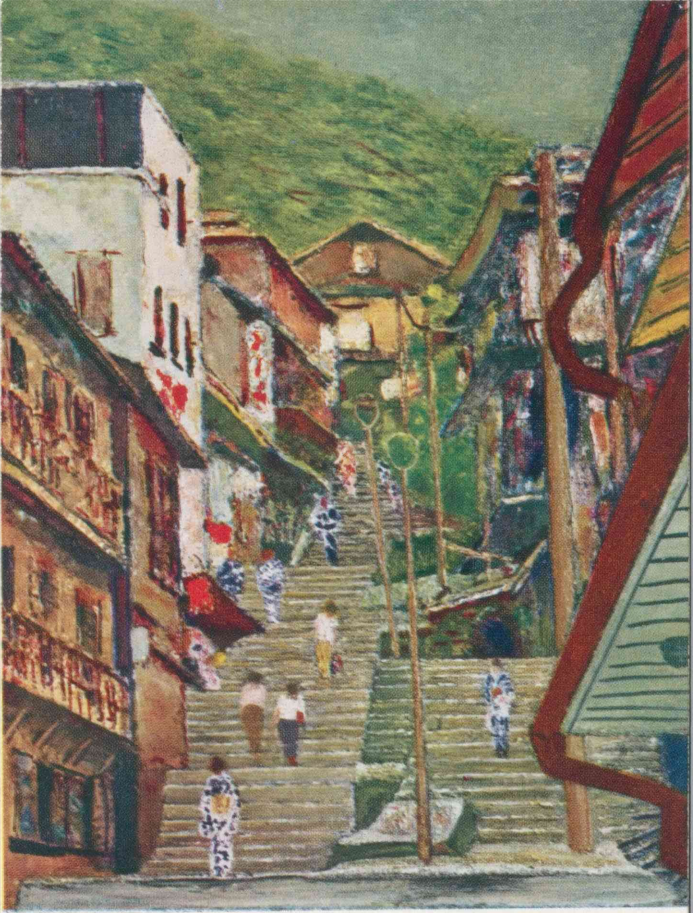




草津の冬（天狗山スキー場）

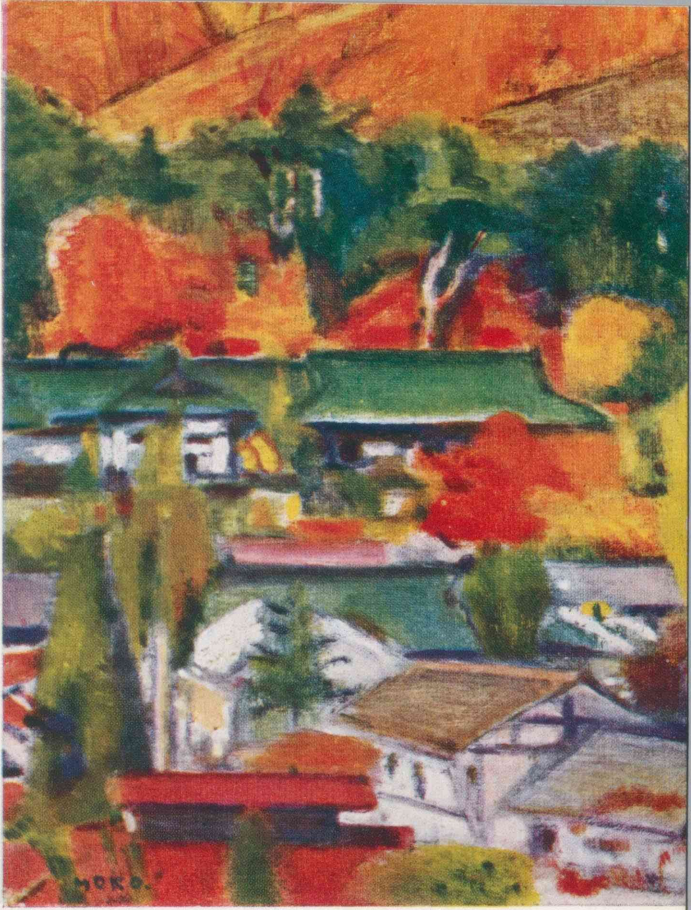
独立美術協会々員 中村節也画伯筆





伊香保の夏

春陽会々員 南城一夫画伯筆



四 万 の 秋

春陽会々員 横堀角次郎画伯筆