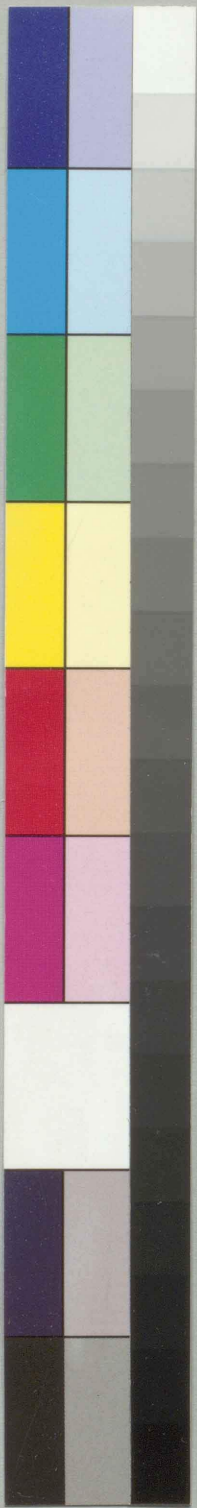


上野國全圖

天保丁酉年御國繪圖御校正
公邊御進達相成本紙十分一之縮圖



國

越後國

北

越前國

下野國

東

南

武藏國



上野國高尾郡邑分

邑樂郡 高尾九百拾二石 邑分七合

利根郡 高尾六百拾五石 邑分七合

碓氷郡 高尾四百拾七石 邑分七合

群馬郡 高尾三百拾七石 邑分七合

上田郡 高尾二百拾七石 邑分七合

山田郡 高尾一百拾七石 邑分七合

新田郡 高尾七拾七石 邑分七合

依佐郡 高尾五拾七石 邑分七合

甘泉郡 高尾三拾七石 邑分七合

武藏國 高尾一拾七石 邑分七合

九拾村
百拾村
二百拾村
三百拾村
四百拾村
五百拾村
六百拾村
七百拾村
八百拾村
九百拾村
一千拾村

村數 十四百拾二拾村