



NICHIEYEL
英田 播前





△ 望ヲ面内門正リヨ内場





奏樂堂



特許館及各館



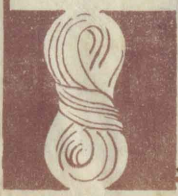
演 舞 場

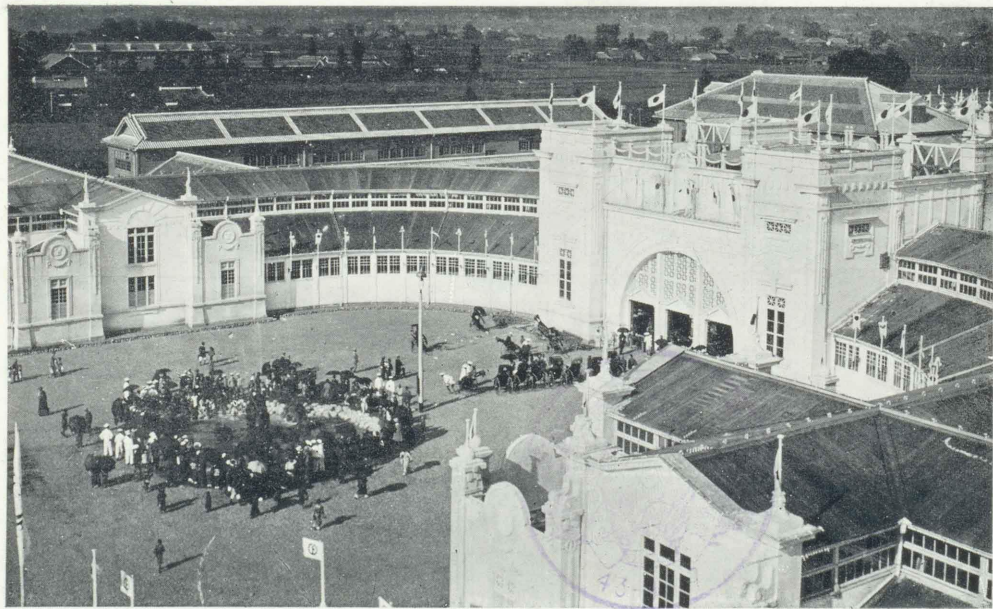


縣四十府一催主縣馬群

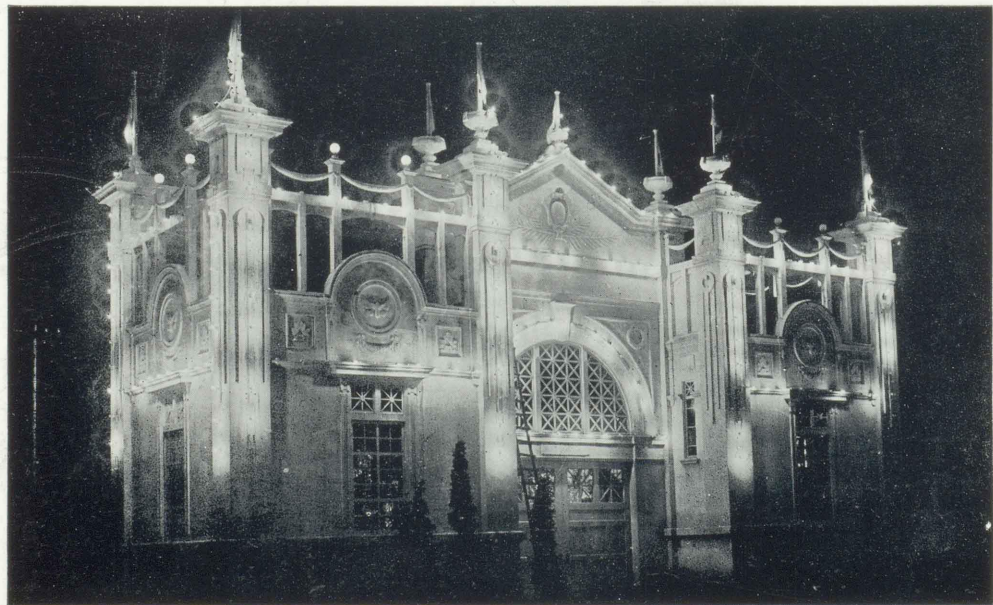
聯合共進會

命





共進會場全景



シヨシーネミルイ館絲竈



館 灣 臺



(行發堂木春)可覽會進共

館業工織染 場會一第 會進共合聯縣四十府一北東關



(行發堂木春) 可認會總共

箱許特 場會一第 會進共合聯縣四十府一北東關



(行發堂木藝)可觀會進共

堂樂奏場會一第會進共合聯縣四十府一北東關



行發堂木春

林松園公二第

(勝名橋前)



行發堂木春 部一の園公二第 (勝名橋前)



行發堂木春

岩人江村園公二第

(勝名橋前)



行發堂木春

色暮の園公二第

(勝名橋前)



行發堂木春 原松園公二第 (勝名橋前)



行發堂木春

む望を橋渡大りよ園公二第

(勝名橋前)



行發堂水春

心望ふ山名添り↓園公二第

(勝名橋前)



行發堂木春

家東園公二第

(勝名橋前)

最近新版

前橋勝名

第二公園繪葉書

春木堂發行



行發堂木谷 近附日入園公二第 (勝名橋前)



行發堂木春

む望を山持子りよ近附園公二第

(勝名橋前)

(行發堂開文)

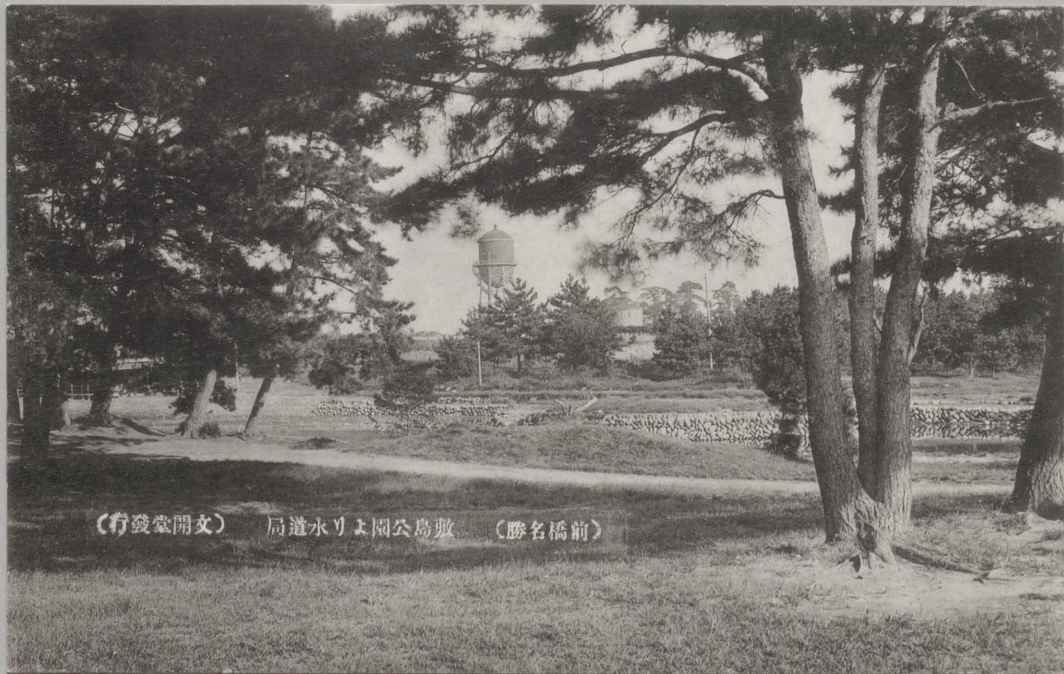
園蒲菖の近附園公島敷

(勝名橋前)



(行發堂開文) 橋 根 利 (勝名橋前)





（行發堂開女） 局道水りよ園公島敷 （勝名橋前）



(有發堂開文) 園 公 新 (勝名橋前)



(文開堂) 賓 貴 (前橋名勝)

(行發堂開文) 兵等上岡富並館會馬群 (勝名橋前)



(行發堂堂開文) 廳 縣 (勝名橋前)



前橋市名所繪葉書

前橋市役所發行



園 公 島 敷 所名橋前

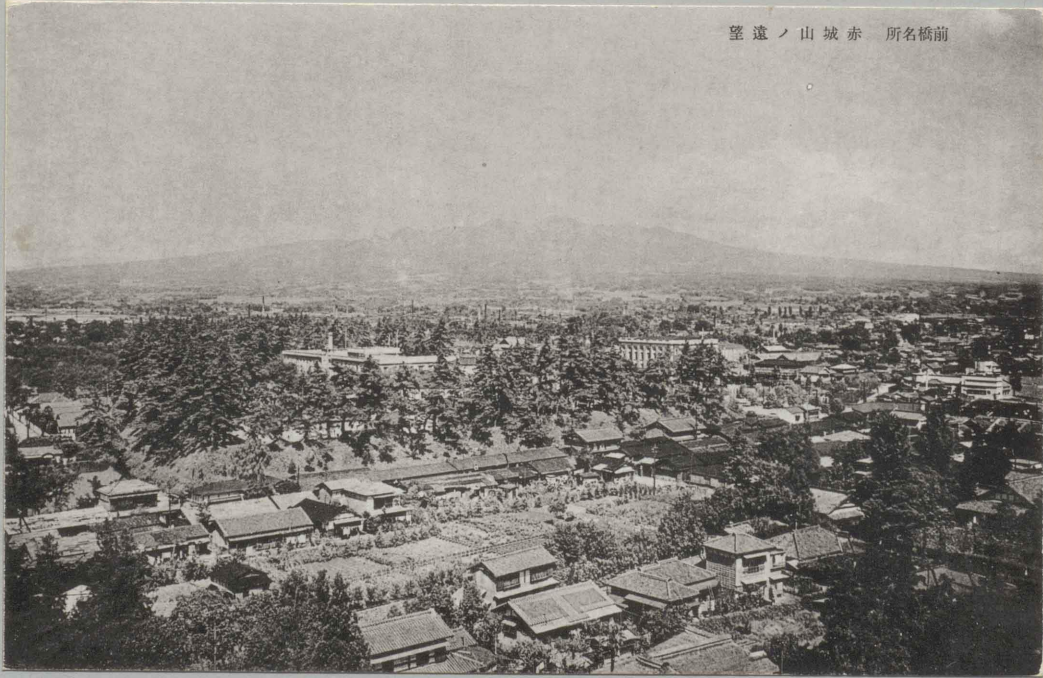


館會馬群堂會公 所名橋前





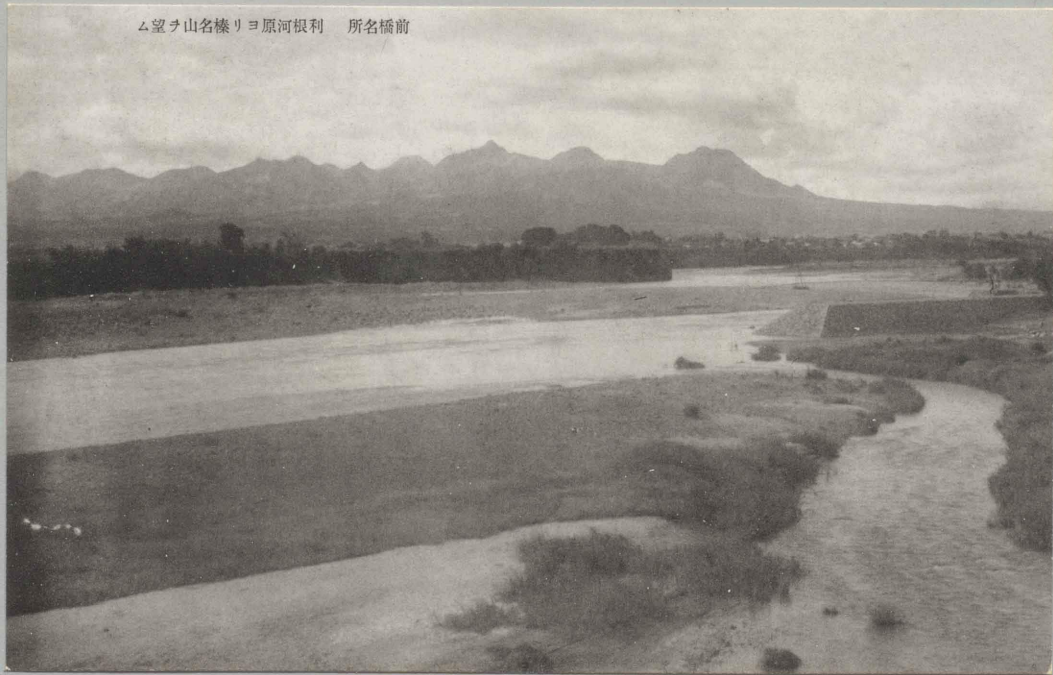
望遠ノ山城赤 所名橋前

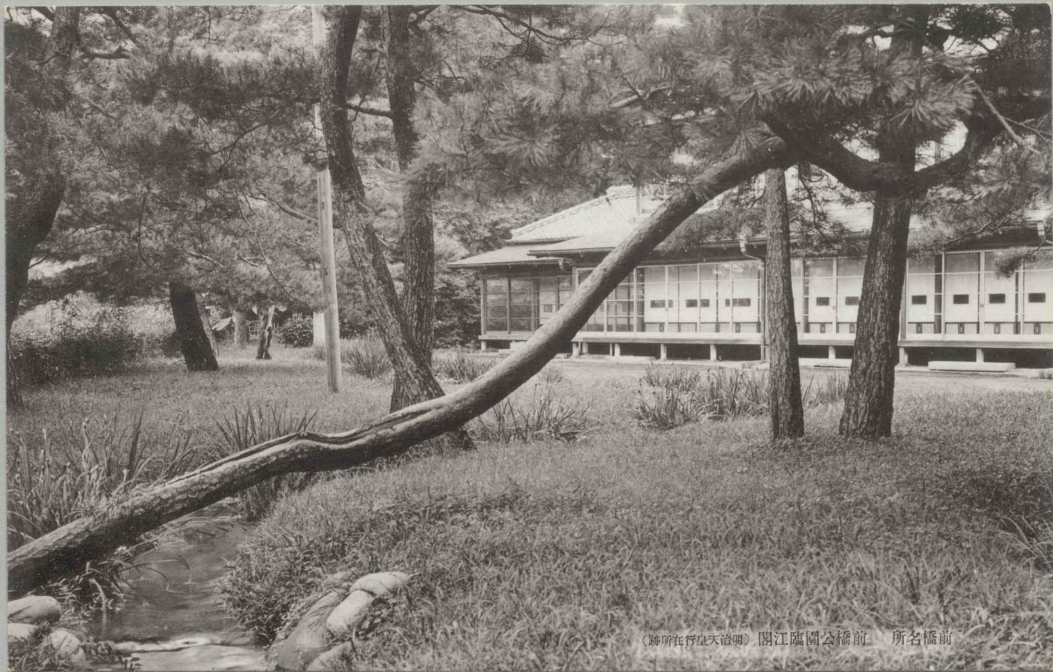


寺字是院海龍 所名橋前



△望ヲ山名榛リヨ原河根利 所名橋前





（跡所在行皇天治明）關江臨關公橋前 所名橋前



二 樹孫公大卜宮幡八社縣 所名橋前

園 公 橋 前 所 名 橋 前



昭和九年四月十六日

殉職消防組員之碑除幕式
並招魂祭執行記念

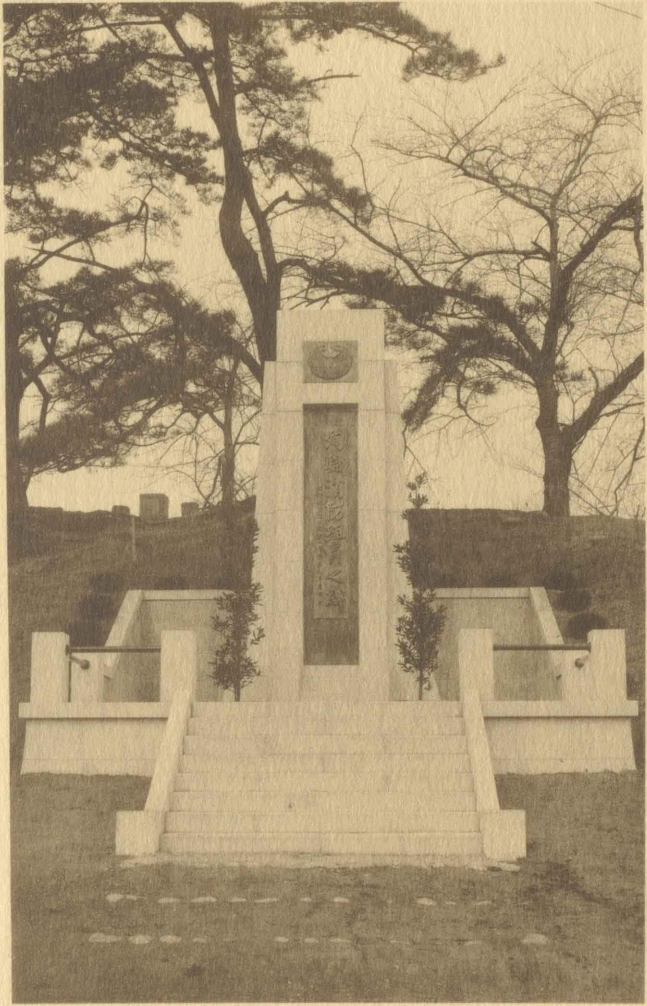
財團法人群馬縣消防義會



殉職消防組員之碑

内務大臣從二位監一奇男盛二孝之碑

内務大臣山本達雄閣下揮毫之碑



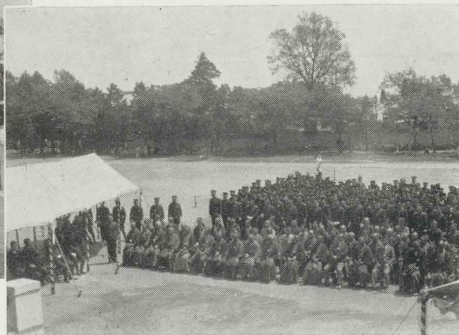
殉職消防組員之碑



殉職消防組員之碑を
前橋公園の勝地に建立
して不朽の功績を千載
に遺さんとす
昭和九年四月十六日除幕式
竝招魂祭執行



於前橋公園廣場
昭和三十三年五月二十日
殉職消防員慰靈祭合祀祭狀況



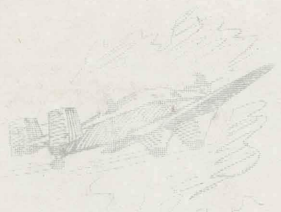
宣言

我等支那事變聖戰本義
鑑戰時體制下ニ於ケル消
防責務ノ重大性ニ更ニ思ヒテ
致シ縣下四萬五千組員一丸ト
ナリ 今旨ノ御旨ヲ奉體シ
之ガ實踐ニ精進シ戰線ニ於
ケル忠勇無比ナル同胞ノ奮闘
ニ呼應シ銃後ノ護リヲ強化スル
共ニ地方自治ノ中堅トシ將又資
源ノ破壊防止ニ段ノ努力ヲ致シ
光輝アル消防報國ノ實績ヲ
舉クニ邁進セントス

右宣言ス

昭和十三年五月十二日

第四回群馬縣消防組頭大會



決議

一我等時局進展に伴フ消防使命
ノ重大性鑑水火警防充實ヲ畫シ
以テ國家資源ノ破壊防止面防空
ノ翼トシテ國土防衛ノ萬全ヲ期ス
ベク献身的努力ヲ致サントヲ期ス
一我等、肇國三十年來日本精神
ニ基キ三百年來鍛練セラルル光輝
アル消防精神ヲ日昂揚シ眞ニ郷閭
ニ範ヲ垂レ愈ニ國運進展ニ奇
與センコトヲ期ス
一我等、皇軍將兵ノ忠烈無比ナル勇
戰奮闘對シ衷心ヨリ感謝ノ熱意
ヲ捧ギ消防未來ノ仁俠精神ニ基キ
益ニ銃後ノ護固クシ皇軍將兵ヲシテ
絶對後顧ノ憂交ナクシメンコトヲ期ス
右決議ス

昭和十三年五月十二日

第四回群馬縣消防組頭大會

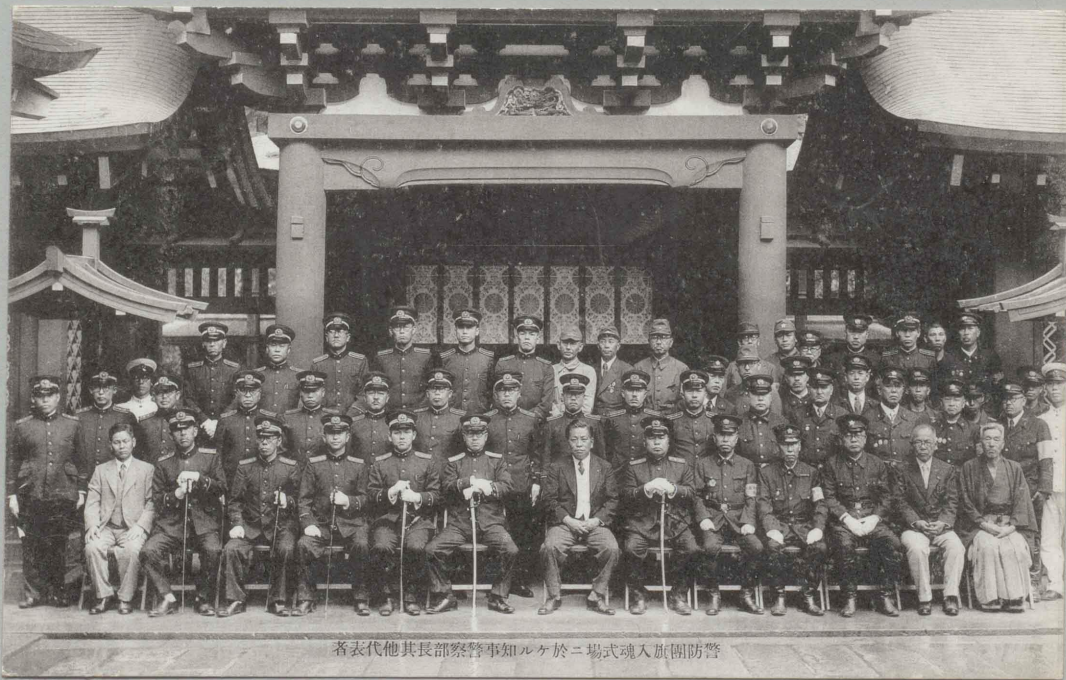


御
慰
問



警
防
團
旗
授
入
與
魂
式
記
念

群
馬
縣
警
防
義
會



警防團入魂式ニ於ケル事警察部長其代表者



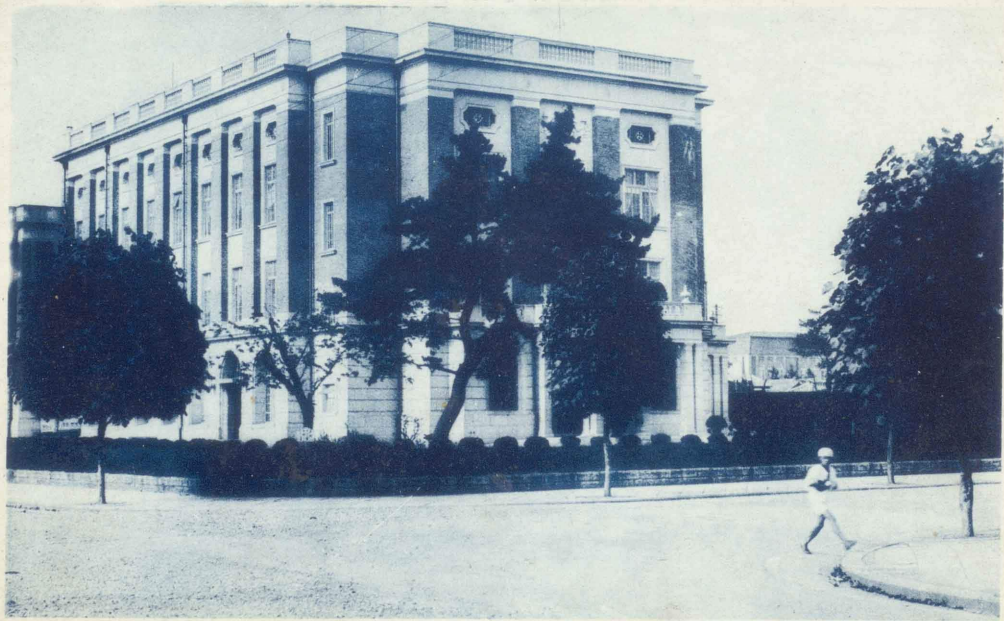




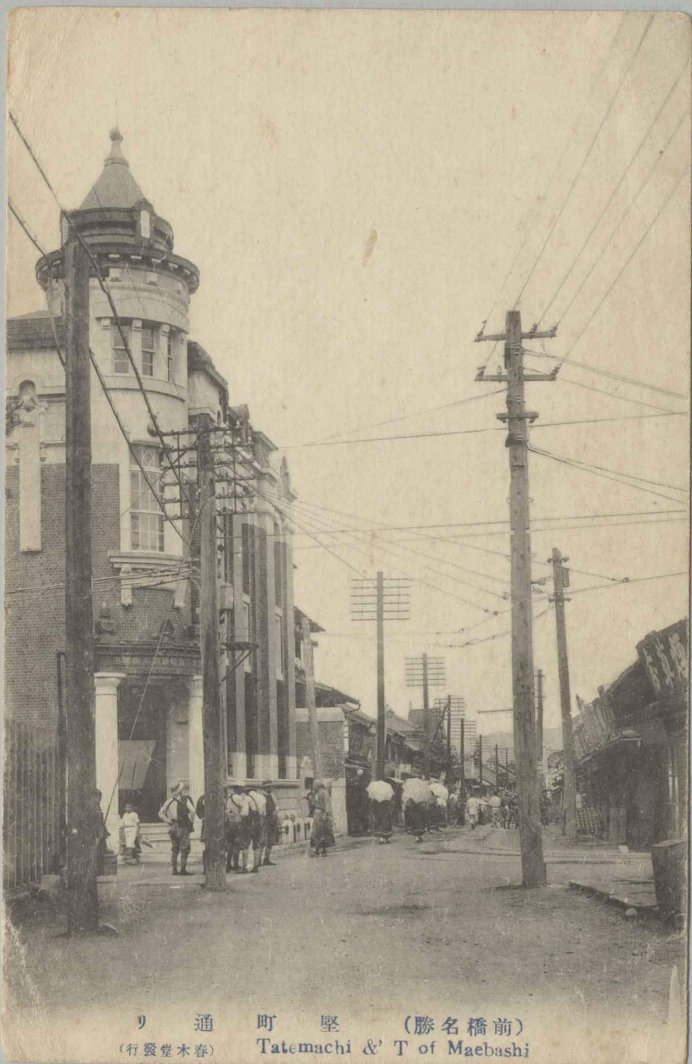
長課防警・長部察警・事知 式列分ノ前門正廳縣

長課防警ハ頭先・進行内市テシ持捧ヲ旗團防警





（行發堂開文） 館 會 馬 群

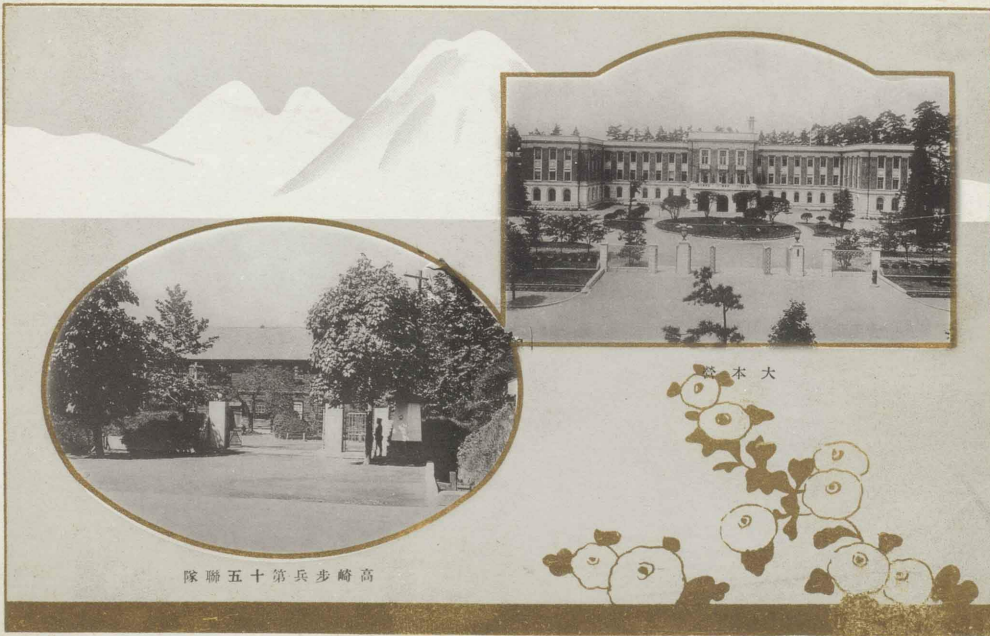


リ 通 町 堅 (勝名橋前)
(行發堂木春) Tatemachi & T of Maebashi



THE STREET OF SUZURAN DORI CITY TAKASAKI

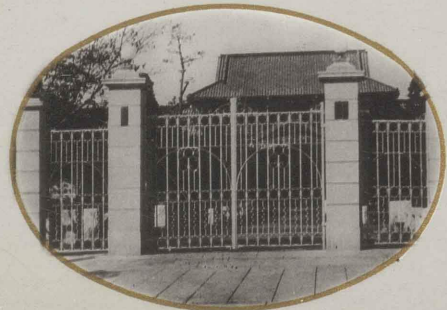
十 字 路 通 り (高崎名勝)



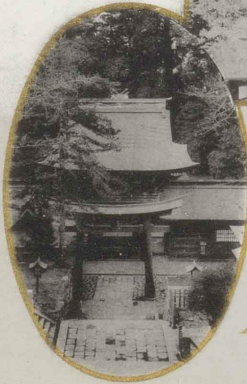
高崎歩兵第五十聯隊



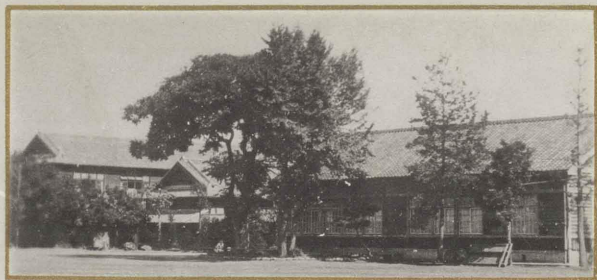
館 會 馬 群



所 司 裁 方 地 檢 前



社 神 前 貫



校學範師馬群部監統



校學中橋前立縣馬群



場驗試業立縣馬群



乘附練兵場

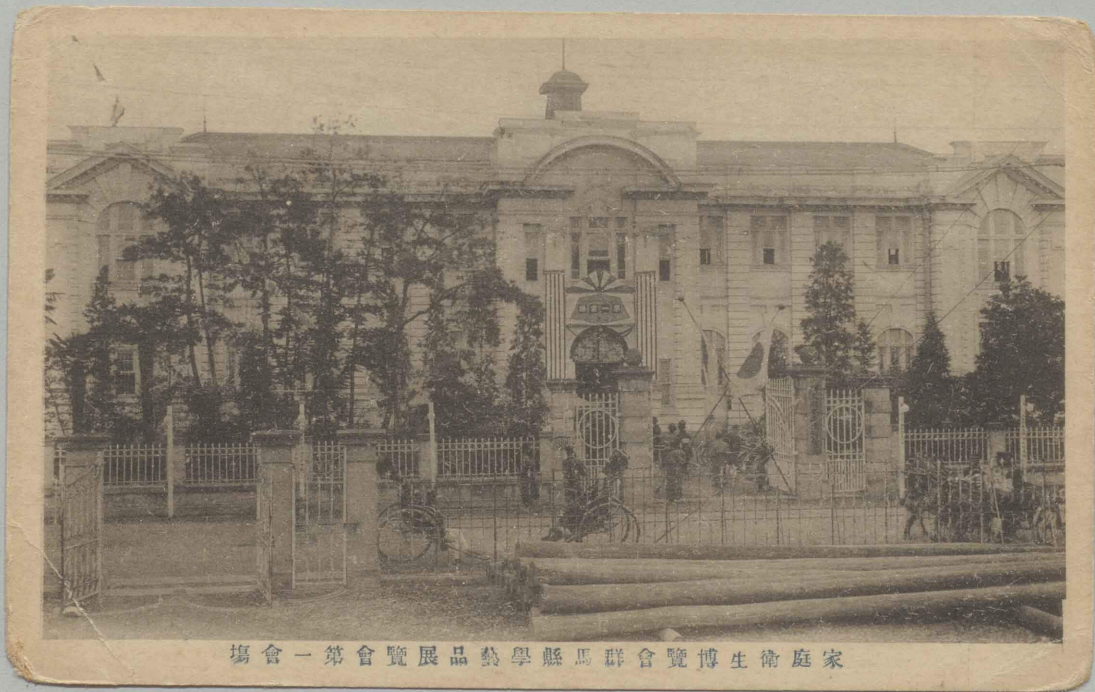


愛國群馬號





大元帥陛下 大本營群馬縣廳 (陸軍特別大演習)



場會一第會覽展品藝學縣馬群會覽博生衛庭家



THE COMPE TIVE EXHIBITION AT MAEBASHI

(可認會世共) (館賓貴) 會進共合聯縣四十府一催主縣馬群



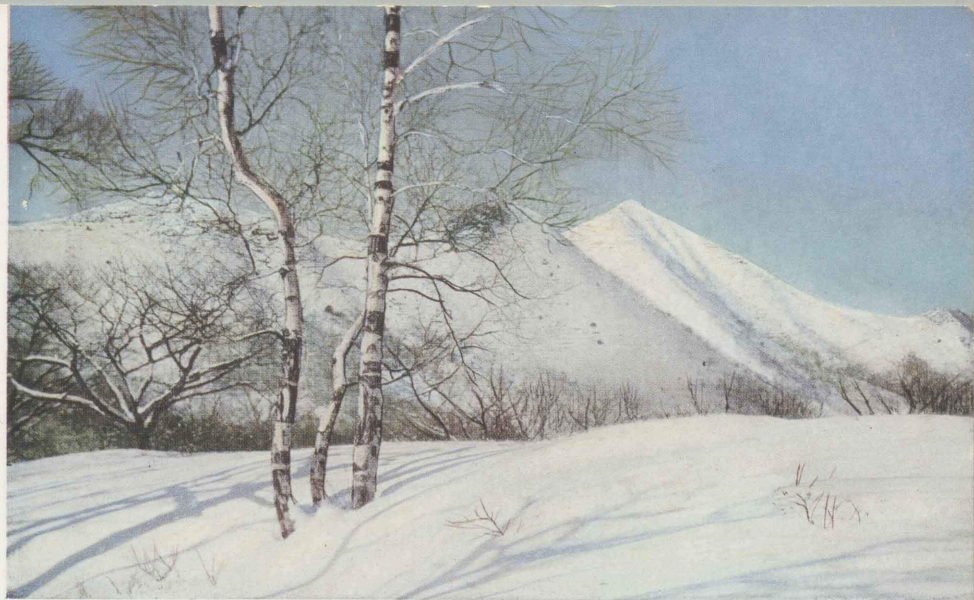
赤城山

湖畔の紅葉



赤城山

鉞柄峠前の遊牧



赤城山

雪の新坂平



赤城山

赤城神社



赤城山

赤城つばじの群落



赤城山

鳥井峠より覺滿ヶ淵を望む



赤城山

夏の沼



合校築増校學小町社總

昭和十二年三月

總社町

小學校
役場

増改築記念

總社町役場

(納節武寫葉秋 橋前)



堂講築新校學小町組總



場 役 町 社 總

前橋観光

めぐり



前橋商工会議所観光部



＝前橋市役所＝



＝群馬県庁＝

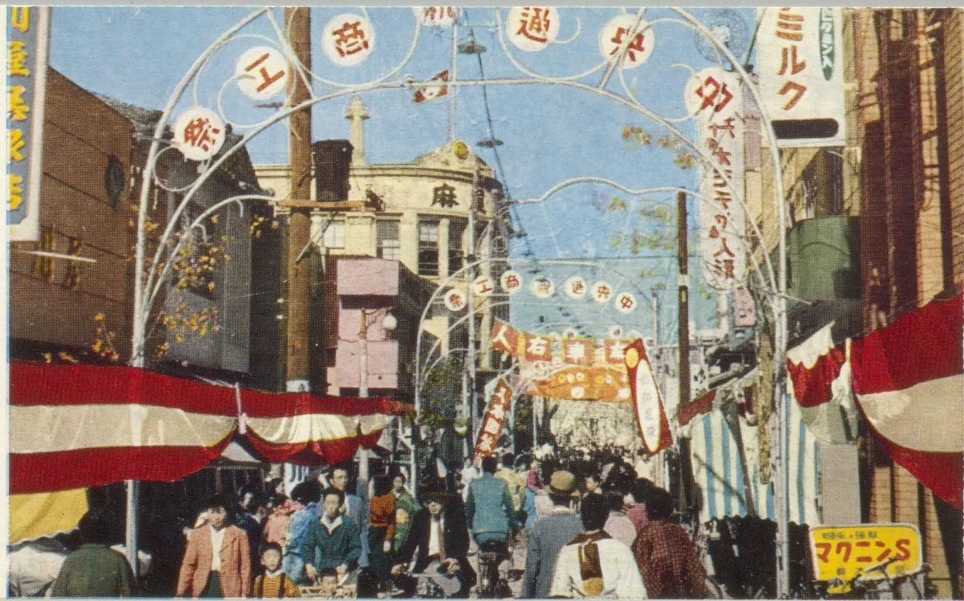


＝前橋・赤城山を望む＝

|| 前橋・群馬大橋と利根川 ||



|| 前橋・中央商店街 ||

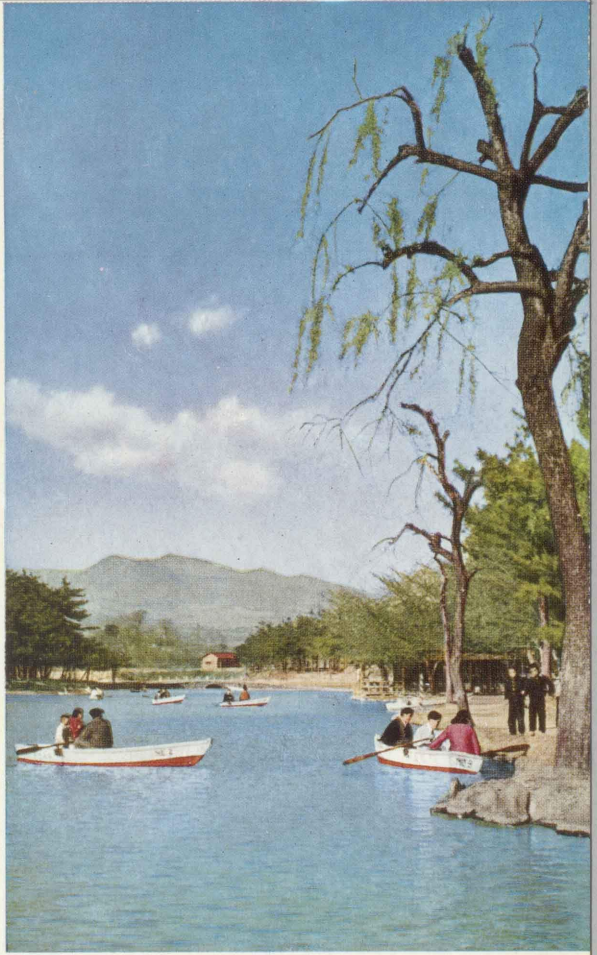


|| 前橋・七夕祭 ||





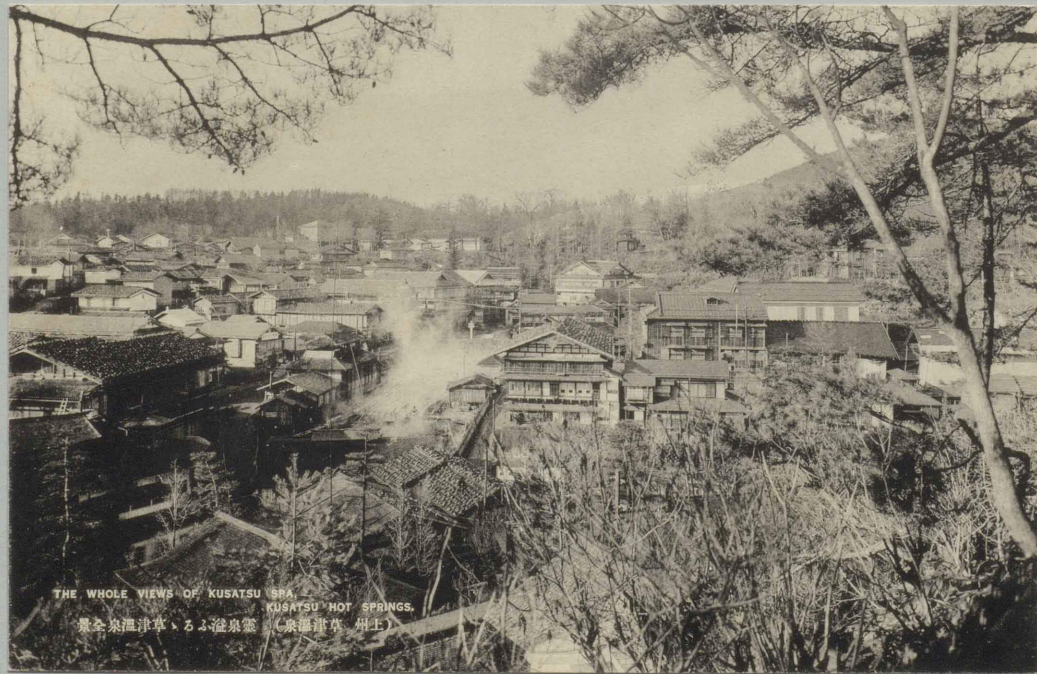
＝前橋・花火大会＝



＝前橋・敷島公園＝

|| 前橋・赤城山大沼湖畔 ||





THE WHOLE VIEWS OF KUSATSU SPA
KUSATSU HOT SPRINGS.

景全泉温津草ゝるふ登泉霧 (泉温津草 州上)



VIEW OF THE SOURCE OF HOT SPRING JETTING HOT
WATER FURIOUSLY. KUSATSU HOT SPRINGS.
観壯の烟湯るがゐ烟湯出湧泉響 (泉涌津草 州上)



草津よいせいで
一度はおいで
ドッコイショ
お湯の中にも
花が咲くよ
チヨイナ チヨイナ

THE INTERESTING VIEW OF THE BATHROOM
WITH HOT SPRINGS, KUSATSU HOT SPRINGS.
ふ唄の中から高聲でせは合に板 (泉温津草 州上)
祝賀のみも湯湯間時



SIGHT OF THE BATHING IN JIKANYU
HOY SPRINGS, KUSATSU HOT SPRINGS.
況實の浴入湯間時入行に律規 (泉温津草 州上)

草津よいこ
里へのみやげ
ドッコイショ
袖に湯花の
コーラ
香がのころよ
ナヨイナ ナヨイナ



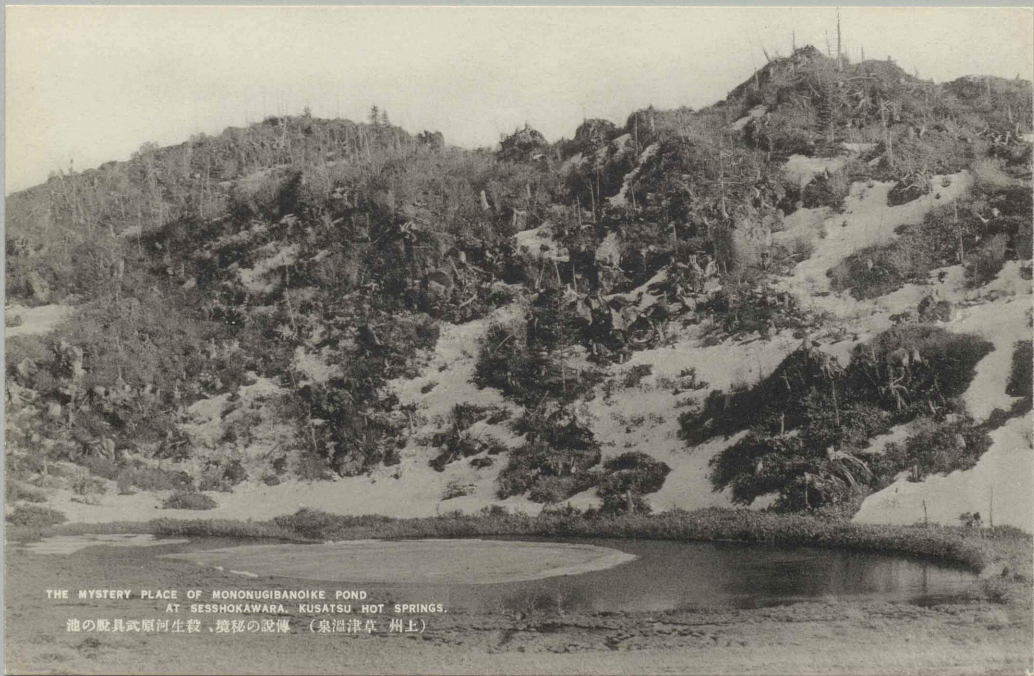
STREET VIEW OF KUSATSU HOT SPRINGS WITH GRAND
HOTELS STAND IN ROWS, KUSATSU HOT SPRINGS.
街の湯津草ぶらな樓高（泉温津草 州上）

STRANGE SIGHT OF SAINOKAWARA. THE HOT WATER
GUSHING OUT IN ANYWHERE, KUSATSU HOT SPRINGS.
原河の西く湧に處る到泉温、々磊石奇（泉温津草州上）





SCENE OF FUDO FALL AND ITS NEIGHBOURHOOD
IN SAINGOKAWARA, KUSATSU HOT SPRINGS
光風の近附瀧の動不、原河の西（泉温津草 州上）

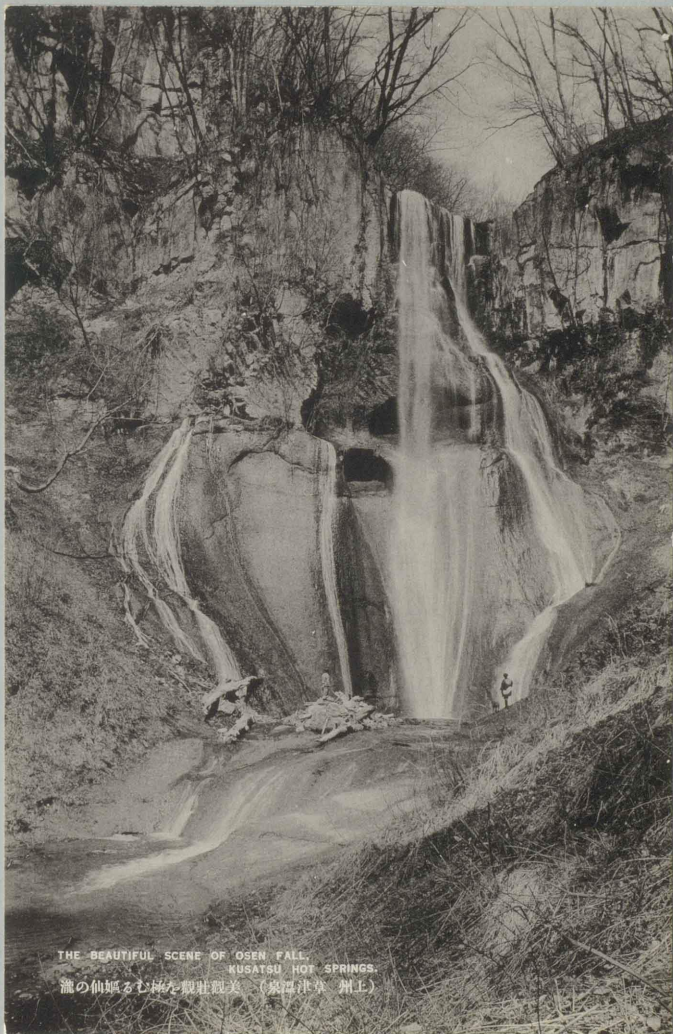


THE MYSTERY PLACE OF MONONUGIBANOIKE POND
AT SESHOKAWARA, KUSATSU HOT SPRINGS.

池の脱具武原河生殺、攪秘の説傳（泉温津草 州上）

DISTANT VIEWS OF JOFUNOTAKI FALL AND
ITS NEARY VALLEY, KUSATSU HOT SPRINGS.
滝の布帯と美谷溪るたみ望りよ岡ヶ躑躅 (泉温津草 州上)





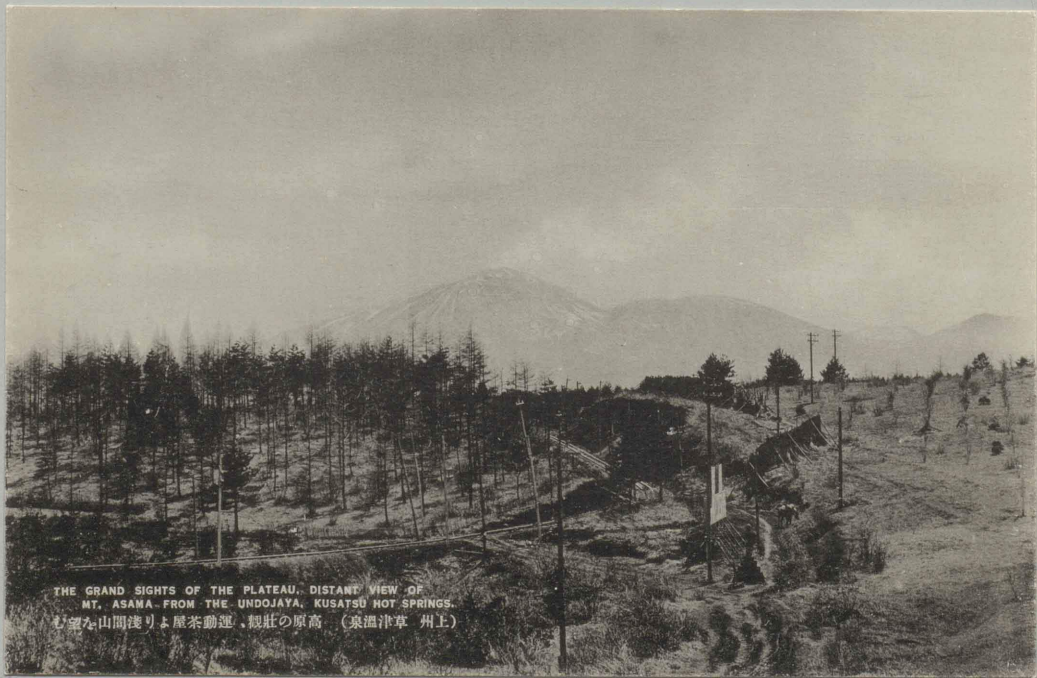
THE BEAUTIFUL SCENE OF OSEN FALL,
KUSATSU HOT SPRINGS.
流の仙姫を心奪を觀壯觀美。(奥四津水 州上)

THE SCENE OF THE COLLECTING PLACE WITH THE
FLOWERS OF SULPHUR, KUSATSU HOT SPRINGS,
祝賀の辰探華の湯りよ泉温く湧に所隨 (泉温津草 州上)





THE GRAND SIGHTS OF THE PLATEAU NEAR THE
UNDOJAYA TEA HOUSE, KUSATSU HOT SPRINGS.
美原高の近附屋茶頂遊、るゝ湯氣湯（泉温津草 州土）



THE GRAND SIGHTS OF THE PLATEAU. DISTANT VIEW OF
MT. ASAMA. FROM THE UNDOJAYA, KUSATSU HOT SPRINGS.

む望な山間浅りよ屋茶動運、親壯の原高。(泉温津草 州上)



THE SACRED SCENE OF SHIRANESAN SHRINE,
KUSATSU HOT SPRINGS.
社神山根白すな美の光風寂閑 (泉温津草 州上)



THE GROTESQUE ROCK NAMED NEKOIWA "CAT ROCK" AT
THE ASCENT PATH TO MT. SHIBANE, KUBATSU HOT SPRINGS.

岩猫、奇怪の路山登根白（泉温津草一州上）



THE FINE SCENERY OF KAKUSA HOT SPRING.
KUSATSU HOT SPRINGS.

光風の泉温草香る花潤霞望眺澄清氣空 (景温津草 州上)

VIEWS OF
KUSATSU SPA

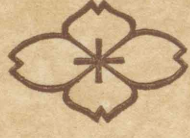
上州

草津温泉

风光



組枚六十



創立七十周年記念

昭和三十三年十月

共
愛
學
園





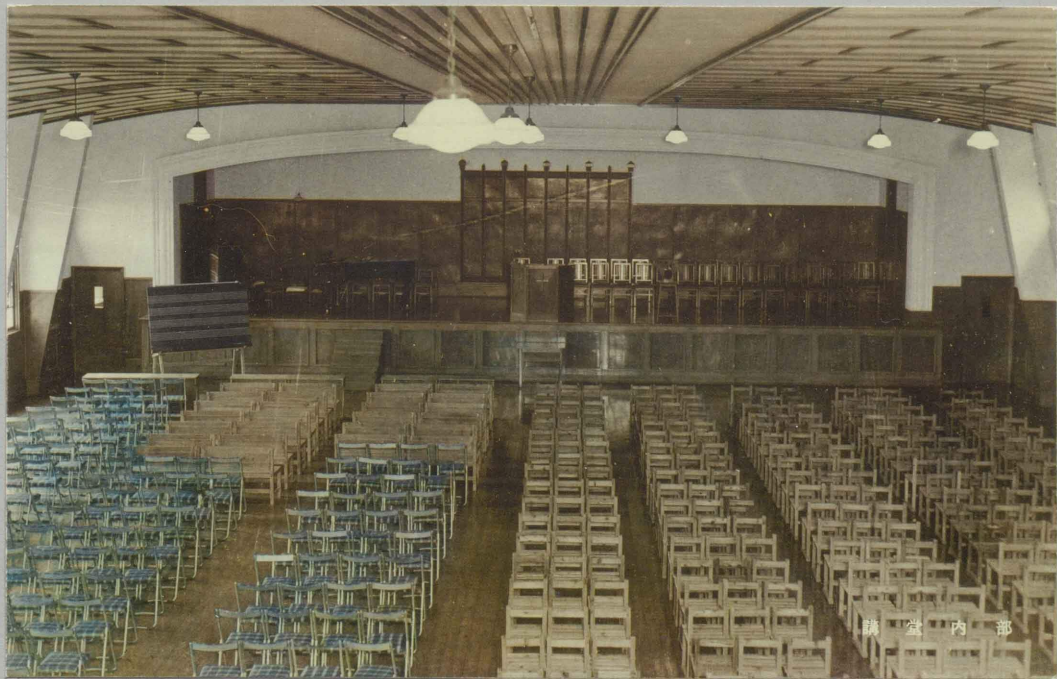
空から見花学園



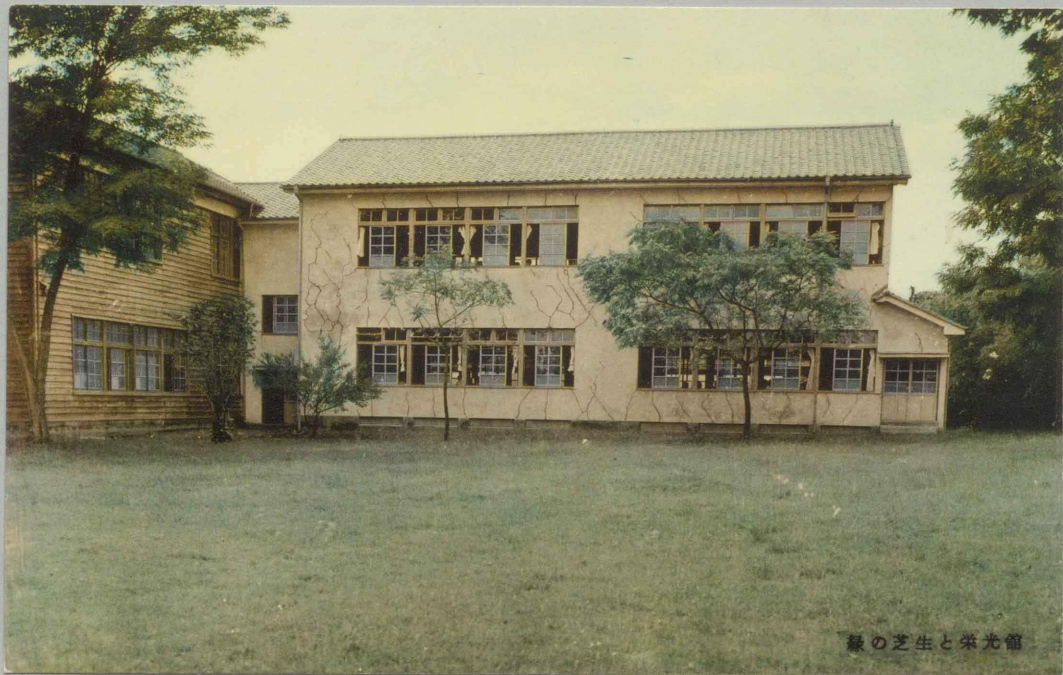
正門



講堂を背景にした前庭



講堂内部



緑の芝生と栄光館

群馬縣立富岡中學校落成式次第

(昭和七年十二月十四日)
午前十時三十分

是ヨリ前校舎清メノ儀

時刻一同着席

次、舉式ノ辭

次、唱歌君ヶ代

次、勅語捧讀

次、工事報告

次、式辭

次、來賓祝辭

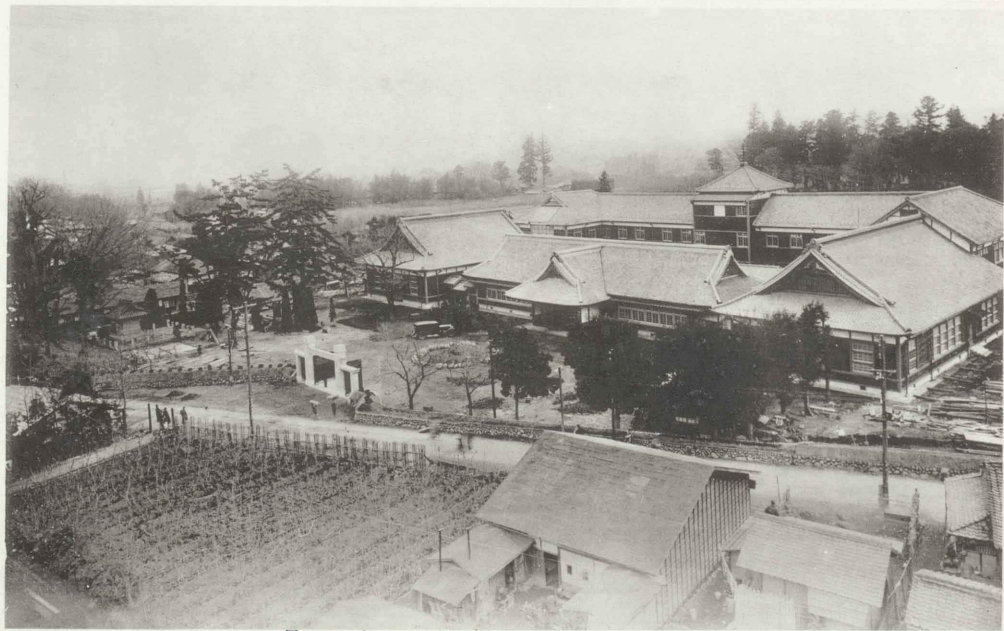
次、學校長及生徒總代答辭

次、表彰狀贈呈

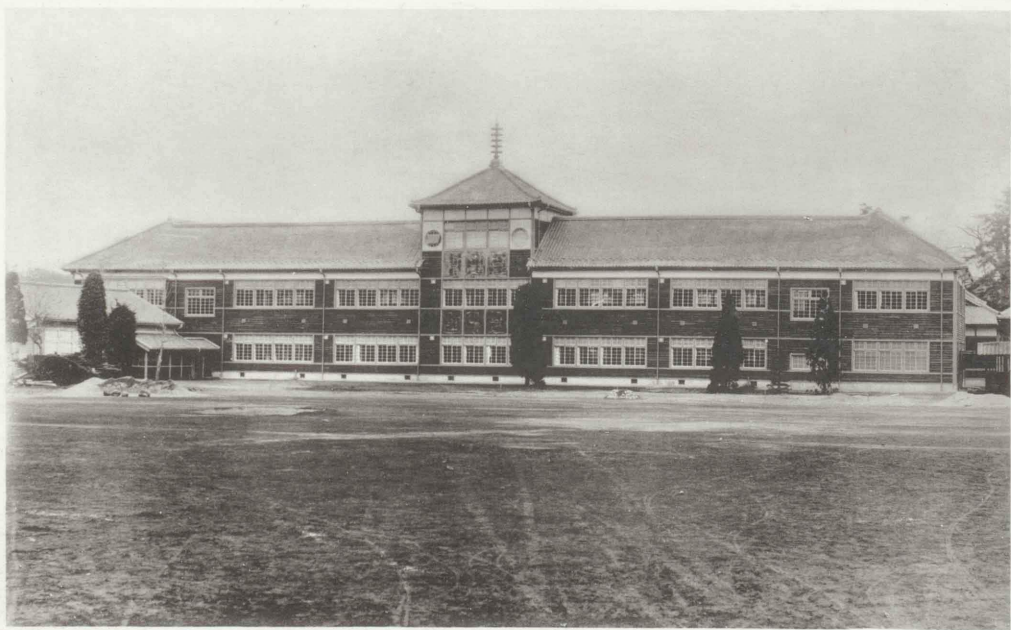
次、閉式ノ辭

次、一同順次退出

以上

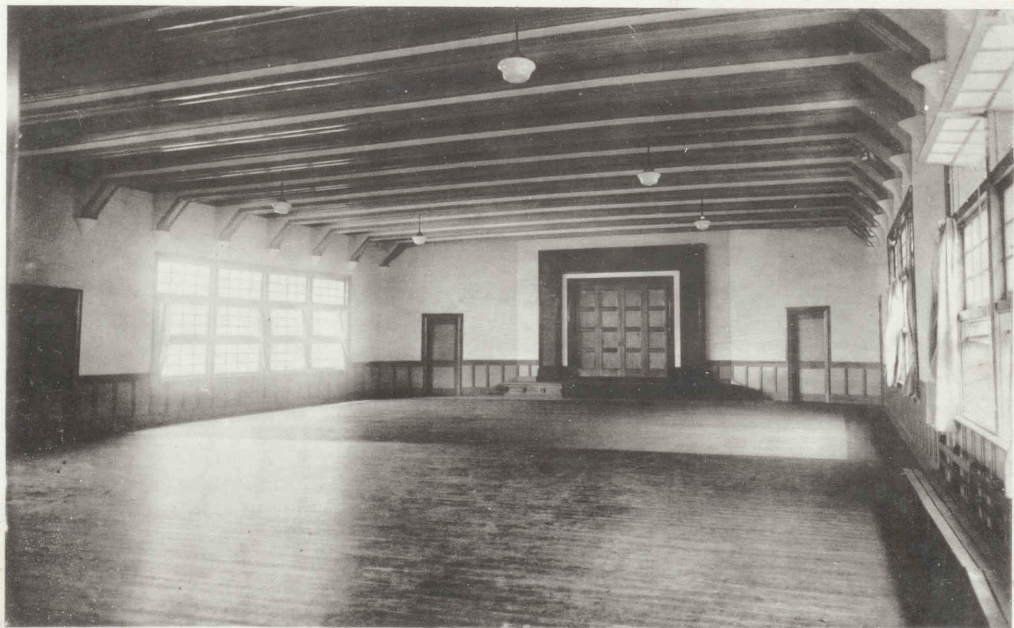


群馬縣立富岡中學校校舍全景



群馬縣立富岡中學校

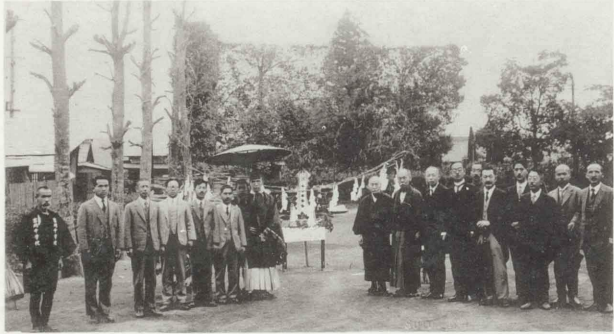
運動場より見たる校舍



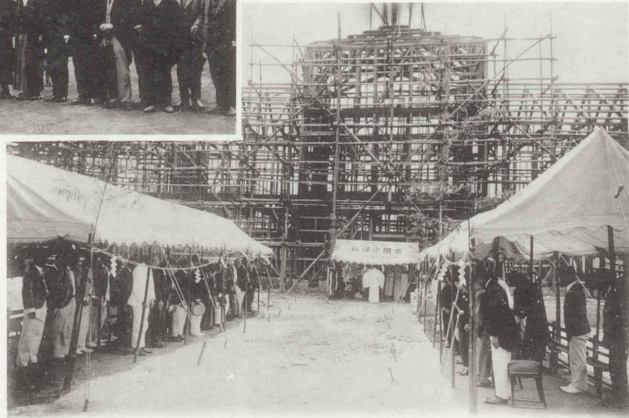
群馬縣立富岡中學校講堂



群馬縣立富岡中學校生徒控所



群馬縣立岡富中學校地鎮祭
(昭和七年五月二十八日)



群馬縣立岡富中學校上棟式
(昭和七年七月十三日)



英照昭憲兩皇太后陛下
御假泊ノ間

表 玄 關

群馬縣立富岡中學校

昭和七年十二月十四日

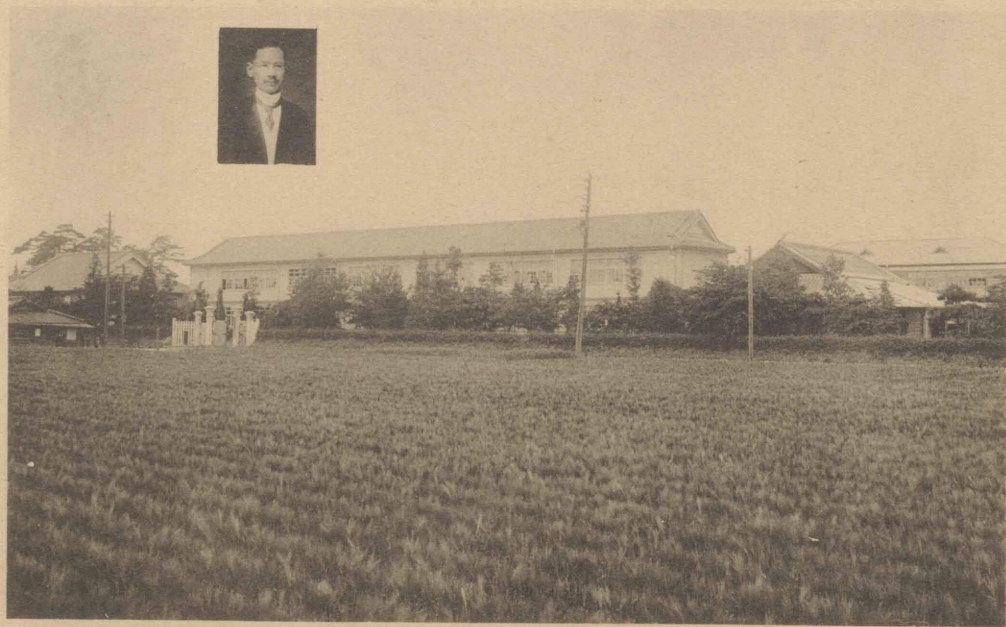
改築落成記念

群馬縣立富岡中學校

6

富岡 須藤寫眞館 謹寫
東京神田 上方屋平和堂 謹製





(製谷別 橋前)

長校澤丹と景全 校學女等高橋前立縣馬群



(前橋 猪谷製)

群馬縣前橋高等女學校 習字圖畫室



(製谷嶺 橋前)

場 藝 園 校 學 女 等 高 橋 前 立 縣 馬 群



(製谷猪 橋前)

室 ン シ ミ 校 學 女 等 高 橋 前 立 縣 馬 群

前橋名勝繪葉書

(第二集)

前橋市 春木堂發行





(行發宮木著)

園公橋前

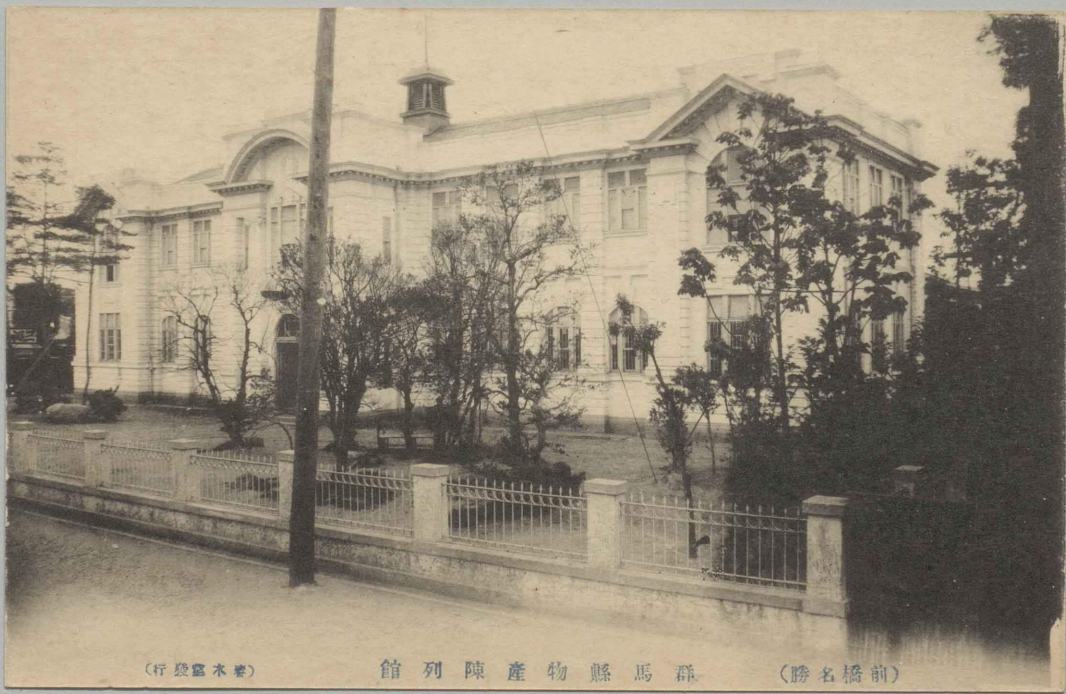
(勝名橋前)



(行發堂木春)

碑念紀園公橋前

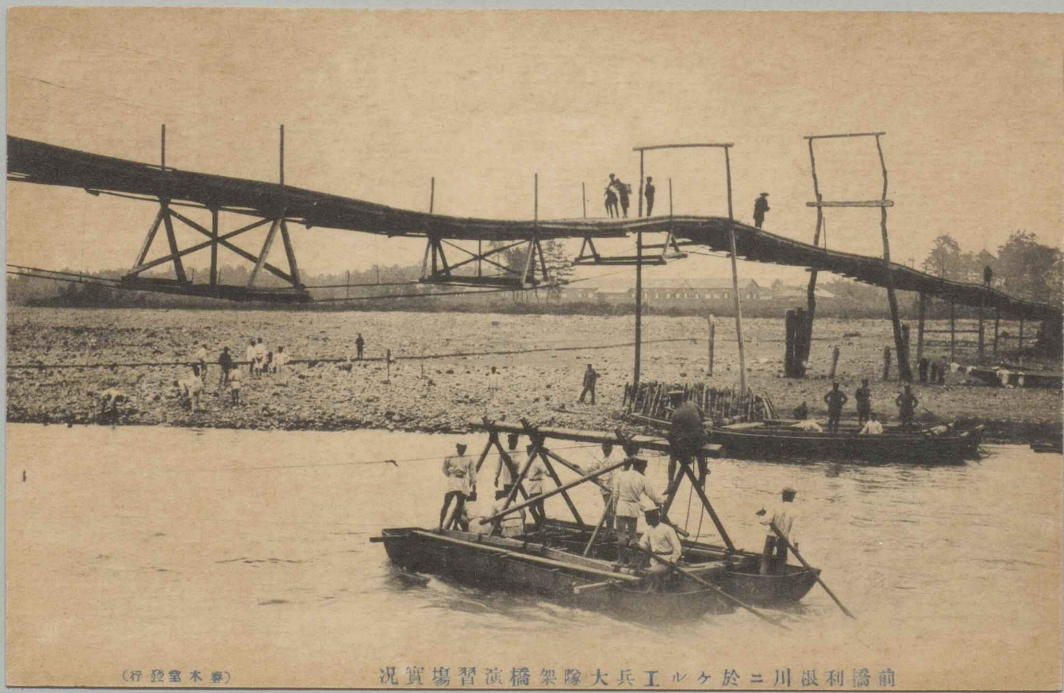
(勝名橋前)



(行發富木著)

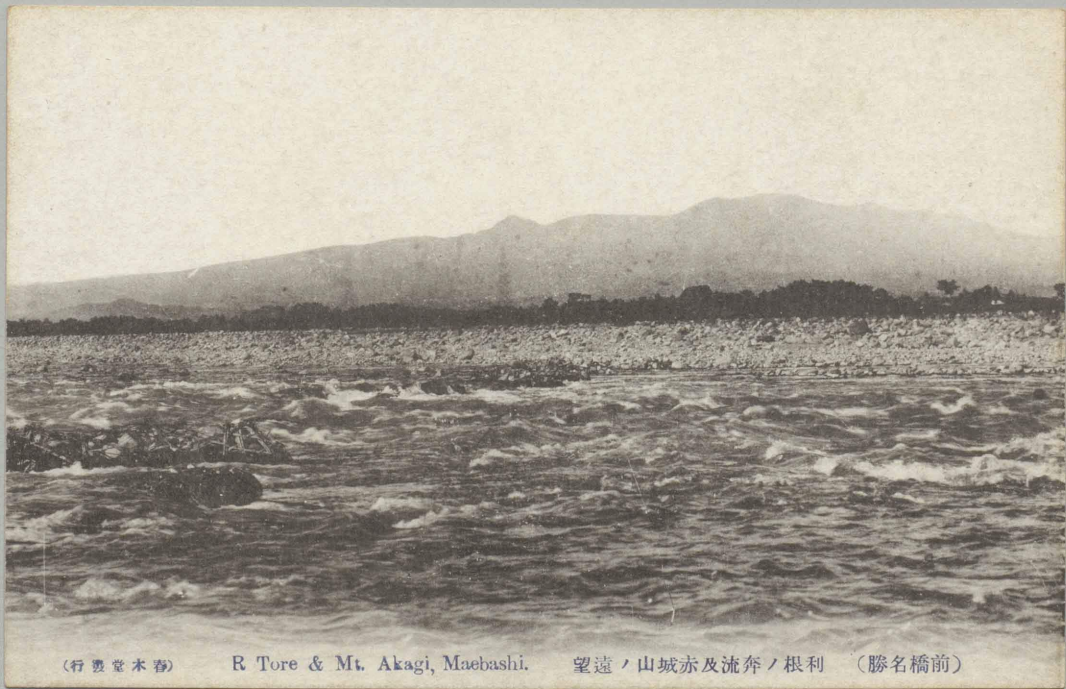
館列陳產物縣馬群

(勝名橋前)



(杉登室木春)

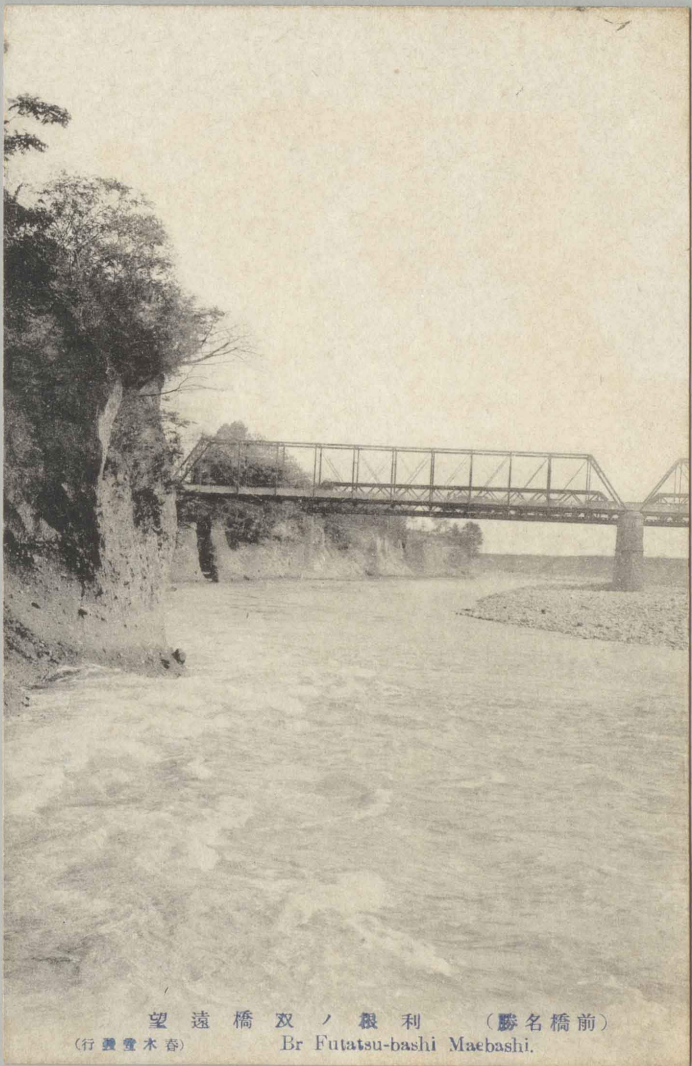
前橋利根川ニ於ケル工兵隊架橋演習場實況



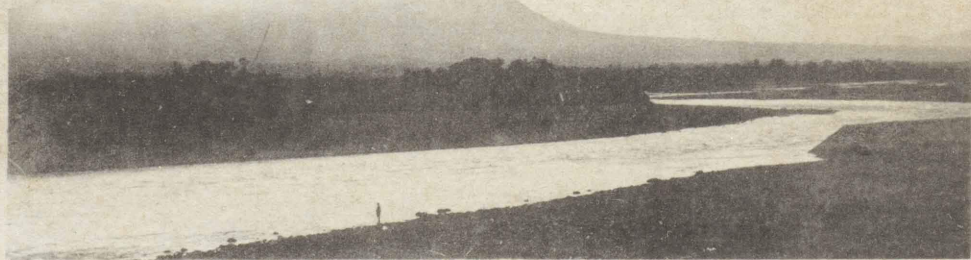
(行要堂木春)

R Tore & Mt. Akagi, Maebashi.

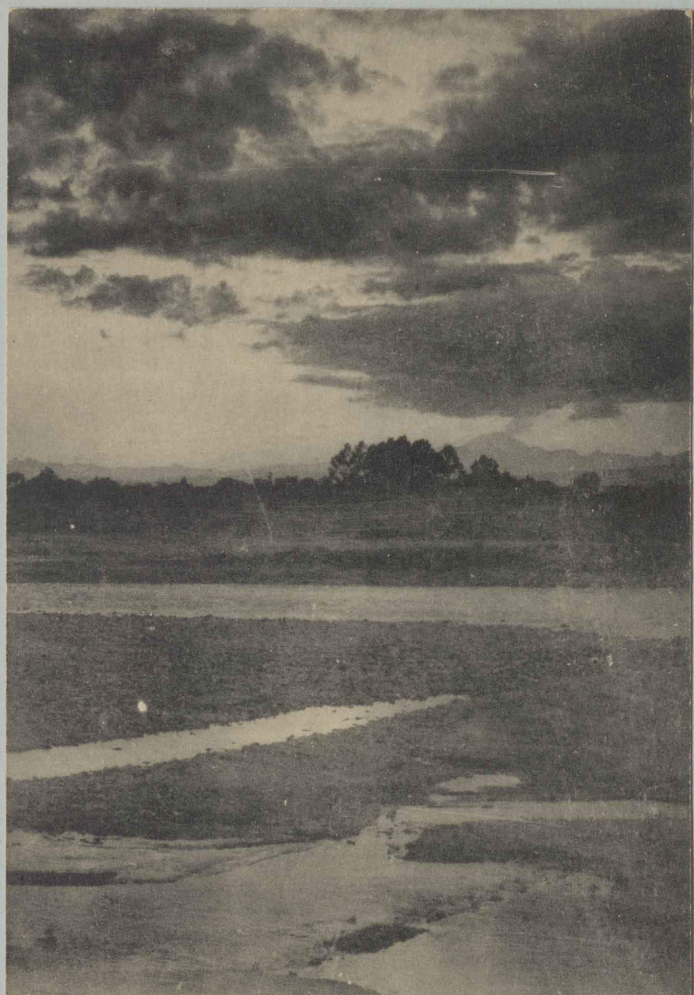
望遠ノ山城赤及流奔ノ根利 (勝名橋前)



望遠橋 双ノ根利 (縣名橋前)
(行渡堂木春) Br Futatsu-bashi Maebashi.



(行發岸本春) Mt. Haruna-san, from ㊦ Shiki-shima, Maebashi. 山名榛リヨ原河島敷 (勝名橋前)



望遠山間淺照夕川根利 (勝名橋前)
(行登堂木春) R Tone & Mt. Asama Maebashi.