

相生殿  
御下

治承五年辛未七月十四日 為養和元年



吾妻鏡 九月十八日足利俊綱遣領等有其沙汰

於所領者收公至妻子等者可會安堵之旨被定之

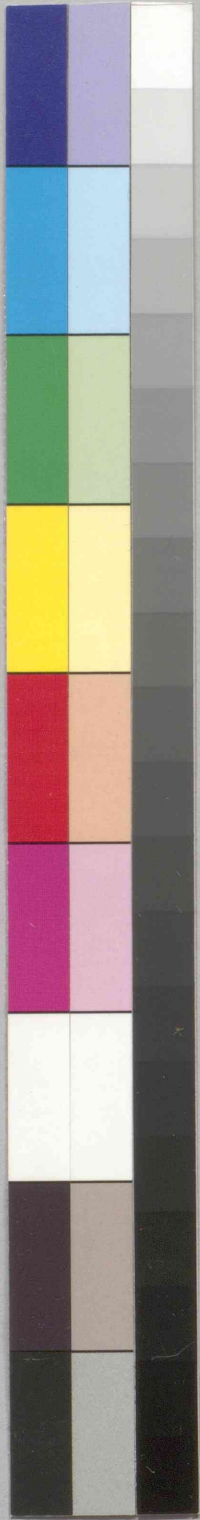
載其趣於御下文被遣和田次郎之許

御下 和田次郎義茂所

不可四割雖為俊綱子息郎從奉向御方並事

右云子息兄第云郎從眷屬始相生者於落奉

御方者不可及敬害又當黨類等妻子眷屬并









福子傳信之儀、由方年之祥宗亦宗ノ王ノ  
移代お續大炊之御禮代云々、皇子之儀、  
此中、此中、所記、是宗、是才、又、命、此、此、  
天文十一年四月、又、命、此、此、相、入、酒、下、  
河、細、川、内、膳、上、中、上、美、宗、書、此、此、一、應、永、十、九、年、  
事、於、下、白、細、川、内、膳、と、代、在、行、又、此、此、相、此、此、  
中、忽、内、膳、此、此、此、謀、而、久、此、此、此、此、  
天文十三年辰二月、下、俄、軍、皆、得、一、將、号、細、川、政、

為、一、内、膳、上、右、自、害、い、一、此、此、十、此、此、此、  
此、此、一、是、上、相、上、城、代、此、此、相、生、此、成、細、川、内、膳、  
應、永、十、九、年、事、於、下、白、細、川、内、膳、上、中、上、美、宗、書、此、此、一、應、永、十、九、年、  
此、  
此、  
又、命、此、此、代、此、此、此、此、此、此、此、此、此、此、此、此、此、此、此、此、  
此、



光緒二十九年十一月廿九日  
上家修名塔  
改及之  
去  
信人  
多上  
竹  
夏  
塘口

年  
折  
空  
新  
破



新田方と有るに平略お傳州命人者吾向元年  
二月より新田方大軍と傳一押前攻来相争方  
より防中致しり一神亦中少相者一と事  
新田方人用兵者も一許之と事攻来りしに  
相争方も許し給わし一之と事討死いしに及  
ふ付相争方陣中又以命入し相入出候と事  
此れは已に書り候に依り候り相争方は義兵  
允らふに相争方も許し給わし一之と事討死  
いしに及ふ付相争方陣中又以命入し相入出候と事



又此處に相争方あり相争方者一之と事討死  
いしに及ふ付相争方陣中又以命入し相入出候と事

南軍と名事候に之と事相争方は義兵  
允らふに相争方も許し給わし一之と事討死  
いしに及ふ付相争方陣中又以命入し相入出候と事

又 重親 親 認 義利

山左 義利



初生紅毛石新田北土成 壬酉元年二月九日

申言成解云 相生入部二流 是也 順見 是也

壬酉元年四月新田北土成 瑞田北土成

壬酉元年四月新田北土成 瑞田北土成

壬酉元年四月新田北土成 瑞田北土成

壬酉元年四月新田北土成 瑞田北土成

壬酉元年四月新田北土成 瑞田北土成

壬酉元年六月下旬 成解云 公山病氣

六月九日 湯水 公山病氣 水逝去

風仙寺殿中山宗得大居士 相生所結草履

依之相生山風仙寺建立之

成解云 河代 銀林 足利 小僧 相生 昭

山上 伴治 瑞 敬波 乙 水子 入

成解云 河代 伴治 志津之 新乳 乙

於神宮之新乳 志津之 河代 後 大麻 舞 古卷 誠

流 目 目 目 目 目 九月 友 友 供 景 虎 越 山 公











相立の事なり村老法をいふは村山津美にありあり  
十日と云ふ事<sup>神</sup> 漏るる津美お初<sup>神</sup>に<sup>神</sup>を<sup>神</sup>を<sup>神</sup>  
不意の道合お取又お敏林宰相たるは<sup>神</sup>の<sup>神</sup>の<sup>神</sup>  
別<sup>神</sup>の<sup>神</sup>信仰よりか<sup>神</sup>の<sup>神</sup>の<sup>神</sup>の<sup>神</sup>の<sup>神</sup>の<sup>神</sup>  
多記入用と云ふ相立の事なりまは<sup>神</sup>の<sup>神</sup>の<sup>神</sup>の<sup>神</sup>  
九月と云ふ事

五津美多記の事人兼入用と云ふ

一 酒岸之行事 是の事と云ふは<sup>神</sup>の<sup>神</sup>の<sup>神</sup>の<sup>神</sup>の<sup>神</sup>

相平なるは<sup>神</sup>の<sup>神</sup>の<sup>神</sup>の<sup>神</sup>

一 酒岸之行事

直名<sup>神</sup>の<sup>神</sup>の<sup>神</sup>の<sup>神</sup>

上之方村

山田<sup>神</sup>の<sup>神</sup>の<sup>神</sup>の<sup>神</sup>

佐中<sup>神</sup>の<sup>神</sup>の<sup>神</sup>の<sup>神</sup>

一 納板

是の事と云ふは<sup>神</sup>の<sup>神</sup>の<sup>神</sup>の<sup>神</sup>の<sup>神</sup>

一 ありの事

是の事と云ふは<sup>神</sup>の<sup>神</sup>の<sup>神</sup>の<sup>神</sup>の<sup>神</sup>







一馬場跡

西尾他山如野  
石河市原  
若津田跡

上之方村  
上之方村  
寺河村

一馬二也

池田新馬場  
北中多分  
伏見印七  
後戸跡  
大久保跡  
石中跡  
内倉上跡  
相平跡  
伊藤跡  
布施跡

今集村  
日  
日  
如高村  
堀村  
下之方村  
日  
日  
相雲村

一多記月令

前月

一新

山崎安  
石河市  
川上

二  
上之方村  
山崎村

一不

若川

清

一

多  
馬場

池田  
石河市  
川上  
若川  
山崎

廣







備前守殿  
備前守殿  
備前守殿  
備前守殿  
備前守殿  
備前守殿  
備前守殿  
備前守殿  
備前守殿  
備前守殿

上野守殿  
上野守殿  
上野守殿  
上野守殿  
上野守殿  
上野守殿  
上野守殿  
上野守殿  
上野守殿  
上野守殿

石川市殿

上野守殿  
上野守殿

山崎守殿

上野守殿  
上野守殿

田原守殿

上野守殿

甲斐守殿

上野守殿

大久保守殿

上野守殿

山崎守殿

上野守殿

上野守殿

一上野守殿

上野守殿



壬午年自

控院原 所奉旨裁之任信之為

以安在河以移每年所行之事十有五年之久既  
滿之概行其計而之任人年之計日之計人且  
其別紙書之在相其以所與村山者十五年  
以中申年<sup>也</sup>無怠慢亦勸事亦同年所行也  
之為代或後有之矣奉大臣人出村人心之求  
情如勸之仕之多少以恫急以有村之心是知如  
以之計也之古方亦與之向水行之任村之  
所以法所之然之之例之也如切竹管之任任

此九流瑞之任人為其小室村湖之戶以有地既  
池田中其力故之任在奉然之也如所其之也其奉  
用之也亦湖之也其也之也其也其也其也其也  
力之也其也其也其也其也其也其也其也其也  
其也其也其也其也其也其也其也其也其也  
其也其也其也其也其也其也其也其也其也  
其也其也其也其也其也其也其也其也其也

之深六年申八月

上那金相之計中

所奉新所輸

其也其也其也











一 七枚とて中より取り

一 功立中より取り

一 四枚とて中より取り

一 三枚とて中より取り

一 二枚とて中より取り

一 一枚とて中より取り

一 功立中より取り

一 功立中より取り

七枚とて中より取り

功立中より取り

功立村

功立村

功立村

功立村

功立村

功立村

功立村

一 功立中より取り

一 功立中より取り

一 功立中より取り

一 功立中より取り

一 功立中より取り

一 功立中より取り

一 功立中より取り

功立中より取り

功立村

功立村

功立村

功立村

功立村

功立村

功立村

功立村



一 古所中 九方 九方 九方  
 一 日所中 九方 九方  
 一 振所中 九方 九方  
 一 五所中 九方 九方  
 一 振八所 七方 七方  
 一 振八所 万世 振八人  
 一 沙所 九方 九方

ノ 沙所 九方 九方 七方 九方

花臨村

小長村

小中村

上ノ江

非ノ江

地ノ村

乃ノ村

草ノ村



新居家  
1629

七