

県史 2082

天正年中桐生故事

全



天正相生故事

文治年中春柘抄山城草創

大祖 相生六郎某佐野本領足利佳入忠綱臣

治承四年主君又太郎忠綱宇治川合戰有功

同年主君忠綱父太郎俊綱ヲ藏ニ錄シ倉雪下

高刑セラル

二代

四代

即上項公因歸入首受也
高刑セラル
相生六郎某佐野本領足利佳入忠綱臣
治承四年主君又太郎忠綱宇治川合戰有功
同年主君忠綱父太郎俊綱ヲ藏ニ錄シ倉雪下

四代

之間三世桐生蟄居故三實名不分明

五代

桐生某國綱入道忍西

北祭ヨリ免許アリ百騎軍役ヲ命セリ是ヨリ百騎

家ト成ルニ晩年淨家佛法ヲ信シ入道ヲ忍西ト號ス

柄杓山城再興觀應元年淨土宗桐生西方寺建

高津戸郷主山田筑後守ヲ誅シ桐生領地トス

六代

桐生左京亮基義

七代

桐生二郎豊綱實依野安房守國綱二男

依野ヨリ三拾騎ヲ連テ來ル百三拾騎軍役ヲ出ス

禅法ヲ信シ西方寺ヲ禅宗トス應永元年甲戌

八代

桐生三郎義綱

九代

太郎正綱

十代

左衛門尉有俊實正綱舍弟

十代

六郎親康

十一代

勅負丞重綱

十二代

大炊女祐綱 幼名次郎下云

十三代

又次郎承乃綱實、佐野宗綱舍弟

天文十一年春六女三為養子下云

下菱郷主細川内膳ヲ誅ニ相生領地トス

天正元年 癸酉三月十二日 相生以洛城

元祖六郎ヨリ十四代又二郎迄今年三百七十八年

秀綱佐野に没落後親綱改名

天正二甲戌年五月由良成敏系入道宗徳相生入部

同年 相生山鳳仙寺建立

同三年乙亥 青蓮寺建立

同年九月 母衣輪權現建立

同年同月 梅原天神社建立

同年 普門寺建立

同六年戊寅九月 高濑戸里見陣

由良成繁相生入部より上久方邑ニ有故ニ居館ト云フ
居館ハタテニイルノ意也今俗ニ居屋敷居宅ト云フカ如シ居
館内ニ又オヤヒキト云地名アリ是成繁ノ館跡也今ニ是
處ヨリ旗竿ヲ出セルト云竹ノ敷有リ又御北ト云地名
是成繁ノ内室居宅地也今城永寺ト云禪林所
ニ有六下久方村町屋ト云地名有リ是此町屋也

廣澤一本木如采堂ハ元来新田領也成繁相生入部

時是ニ筒村ヲ相生ト云故ニ今相生立拾四ノ村ニルナリ
新町立目中央山長福寺草創 荒神由来之支
元来此尊跡利根川出現由来曰

日本廻國ノ行者邊路利根川端ニ轉寐シ夢枕ニ立シ
石行者利根川端ニ晝寐セシ折第枕元ハ荒神尊来
シ我ハ荒神也其方國々行者咸應不淺依而我ヲ眷
屬行者トスヘシ其時我止此處ヲ以テ安置スヘシ其功カ
患難ヲ助ケ生涯安樂急ヲ取ス可トシ給フテ夢覺シ

枕本ヲ見シハ實ヤ一體之必以神尊有リ其ヨリ眷屬奉
諸國行者ニ新居問屋又兵工方ト一宿致シ候砌リ出立ッ
積用意ヤシニ不思儀也茲以尊子貫、砂輪如動支ヲ
不得依之古曰支ヲ詔候處孫木村氏モ尊ノ思シ一宗
建立スヘト安置シ年未ラ積シ支凡五十年至其後
荒戸新所造立之砌五丁目、木村屋敷ト云所屋敷ヲ
賈受此ヲ寄附シ五丁目中央山長福寺ト造立尚後至
委事ヲ尋シ新居木邑氏問屋又兵工方ヲ尋ベシ

天正十一甲申正月

佐桢宗綱討死

同月廿廿日小原伏者山上、五石門未テ新田由良信濃
守足利長尾但馬守宗綱退治支ヲ小田原津進
ナキヲ不敬也トテ由良因繁舍弟長尾顯長兩士ヲ伴
小田原ト糸ルラ二人ヲ執子ニテ歸共二月十八日ヨリ新田利
兩城攻メ惱シ七月金龍寺長輪寺訖、同月二十日
因繁顯長歸城也

天正十八年庚寅七月廿日小田原ハ落城因繁顯長示

田原於龍城之谷アレ其母尼公確氷峠ト出迎前
田上杉之手ニ屬ニテ御味方有ル切ニ依リ由良足利衆
ヲ遁レ由良ハ常陸牛宿三千石地ヲ賣リ足利往行
御領トナル

天正十九年^{癸卯}三月 桐生新町草創

昨十八年七月ヨリ御領所トナル五拾四ヶ村觸出シ為ニ丁目並ニ作リテ
御陳屋ヲ立圓満寺之北也

天正拾八年^{庚寅}七月 關東ハ國神君御領トナル是ヲ關東御入國
ト云八月朔日江戸御城ニ入

同十九年^{辛卯}十一月十日 下各分村天神御朱印戴拾石今年四月
所並出來ニ故ニ梅原天神ヲ下久方村赤城森ト

移御陳屋ハ圓満寺ノ北也穿屋ハ横町過テ有

慶長三年^{戊戌}三月 御入國後始テ御檢地御繩入ル

相生領高辻御改圓満寺妙音寺當時ヨリ除地トナル

御代官大久保石見

御手代

大野八右衛門

御繩奉行 初鹿喜加石衛門

新町高拾七貫八百二拾七文

荒戸新町下有是時東八今泉橋西小曾根橋迄也故二
界目辻子八東西後通也今七御願見之節八目辻子西小曾
根橋東八今泉橋迄新町路普請也又今泉村橋建
村赤村小曾根八下小曾橋立昔之遺也

新町高拾七貫公言三拾七文

慶長十七年^{壬子}春六月田中山淨運寺草創

天文十九年^{庚戌}北条氏康永樂錢ヲ鑄ル男氏政

天正年中落城之後モ神君ヨリ續ク

永樂錢ヲ鑄ル慶長十一年^{丙子}之

十二月八日ニ止五十七年間鑄ル也

慶長五年關ヶ原合戦時神君台命ヲ以既橋城主

平岩主計頭ヨリ御籙結二千四百拾足先御籙竿献ス

御軍御利運有御吉例之土地トテ産物トス台命ニ由テ

是ヨリ年毎ニ上納ス旗竿八上久方村居館御屋敷云

此地ヨリ

先ニ由良氏之時ニ竿ヲ出セシ例ニ此ヨリ出ス也右御旗結

相生領五拾四ヶ村ヨリ差出ス

明曆二年丙申 代官手代 諸星庄兵衛

三百拾七貫百五十文代永言上納ス

元和三丁巳年台徳院殿之上意テ日本五畿七道ヲ

六拾四ヶ國村々津々浦々迄百姓五人宛組合五人組

号テ物毎リ分別ス百姓大小新古ニ限スニ公衆知テ

二人不得心ナラハ二人之方ニ付免角多分ニ付可トテ也是

五人組之始也

寛文元年辛丑三月館林宰相右馬頭様御入部相生領

寛文元年同三月ヨリ延寶八年庚申六月二十五日

西之御丸著迄ニ拾年之間

宰相様御領也

天和元年辛酉 御領所

同二年壬戌桐生五拾四ヶ村古繩二万三千石八拾九給新繩二万石感

此時御旗緒給之分凡

宰相様御領二拾四万八千石内七万石美濃二而領ス
十七万八千石上野三領ス

館林宰相綱吉公大猷院殿之御三男也御連枝長兄

也殿有院殿二兄甲府三男館林君也

殿有院殿御世継之御男子不在故館林君ヲ以テ

御讓職スルニ連館林君西之御凡御入御

寛永十一年甲戌大猷院殿御上洛有洛中町人白銀

賜ル今年迄日本寺社大内支配也

今茲二大猷院殿御上洛ヨリ日本國中

御當家寺社支配御免許有故寛

永十二年乙亥ヨリ寺社御奉行有リ

○上野國館林赤井氏領地也赤井氏亡滅後足利
長尾某ノ持上ル天正十八年七月八日小田原落城以後
東照神君關東八ヶ國掌握時榊原康政拜領十萬
石三ヶ館林城主上ル康政一代内ニ五万石賀増十萬石
上ル男康勝孫松平忠次曾孫榊原政房支ヨリ御番城成
又松平乘壽男乘久ヲ經テ寛文元年館林宰相様
御城トナル

館林二所檢断ト云ルアリ二人ヲ相勤小寺市十郎

青山仁右衛門是則宰相孫御入部刺當役

蒙也延宝年中二西御丸御入ノ後モリ町換

断ハ残りテ今世ニ相續テ町換断ヲ勤ル也

明曆三年丁酉御代官年代諸星庄兵衛免状アリ

六拾一貫 新町高 慶長三年ヨリ減シタルニ新町高分東西

万治三年庚子御代官年代諸星庄兵衛免状アリ

九拾四貫 新町高 是ハ万治ニナリテ再繩入テ

○相生新町古役人之事

明曆・高ヨリフエナルベシ

茂木内記 古不善兵衛 小林九郎兵衛

小林平右衛門 栗田加右衛門

小林平右衛門 金子太兵衛

小林平右衛門 書上三郎右衛門 書上又右衛門

天正十一年ヨリ茂木内記名主スル元来新町ハ西荒ル東荒ル

間四丁目子ヨリ上ハ家ハバラニ有下ハ原ニテ家ナシ荒ル村間

原ト云々地也内記ハ上ニ有天正十一年新繩ノ吾カ屋敷ヲ

繩ヲ真ニツニ入ラルルニ巡ニ茂木ハ相生故家ナシ名主トナル宣也

俗説ニ内記岩目地善左衛門新繩之案内ニ出ルナリ天正十一年

ヨリ寛文七追九十七年

茂木内記 — 武右衛門 — 武右衛門 — 内記

此内記名主曾孫 武右衛門ハ無役ナリ寛文十三年癸之水帳
改ノ時内記相生新町水帳其外サシク書物ヲモテ江戸ノ行ヒ
故書物ナシ

^{台主}古木善兵衛 — ^{組頭}善兵衛 — ^{名主}四郎兵衛 — 善兵衛 — 四郎兵衛

貞勝小林九郎兵衛ニキク先祖九郎兵衛下内記之間ヲ古木善兵衛名主スル
トナリ實説ナリ從是新居春豊金子太郎兵衛二人古木由良兵衛ト
コニ意シテ相生古物書ヲセキスルニ何レモナシ然ハ書物無し古木名主ハ
イブカシト云ヒ壁ハ故家ニモセヨ書物有モアリ亡失スルモ有又那秘ニ

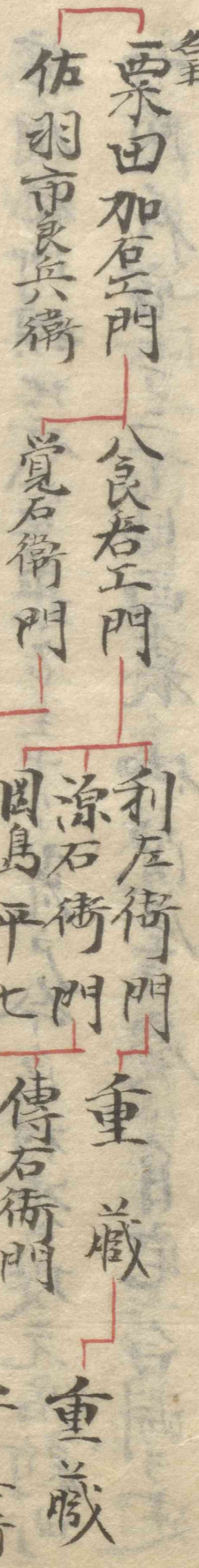
コト出カレモアリ書物ナシトテ名主ニアルモコトハ都々非也
中ノミ 小林ナハレ

古木九郎兵衛 — ^{名主}平石門 — ^{名主}九郎兵衛 — ^{学者}平石門 — 九郎兵衛

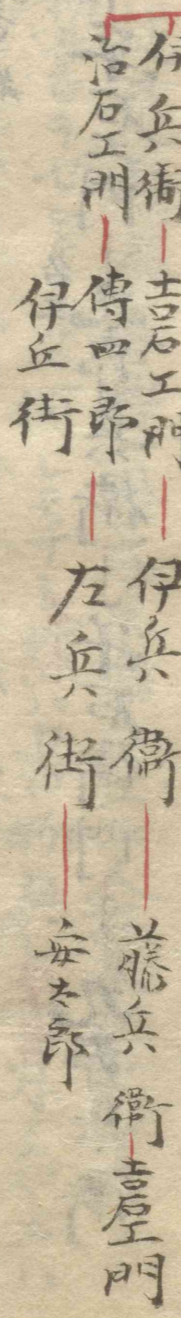
^{組頭}平石衛門 — 九郎兵衛

貞勝九郎兵衛ニ問フ答曰元祖九良兵衛ヨリ吾七代ナリ其代元九郎兵衛
宰相稱所領地代官兼名主ナリ其ノ今泉村本公堤元宿新町
五ヶ所代官ニテ目西裏ノ御陳屋ヲ廢シ自宅ニ白淵ヲ建
百姓ニ千錠等ヲ賦シテ後ニ六男平右衛門ニ名主ヲスル平石門
泉田登門ト二人ニテ名主スル但ニ年番ト云テ今ニ平石門ヲ役宅ニシテ

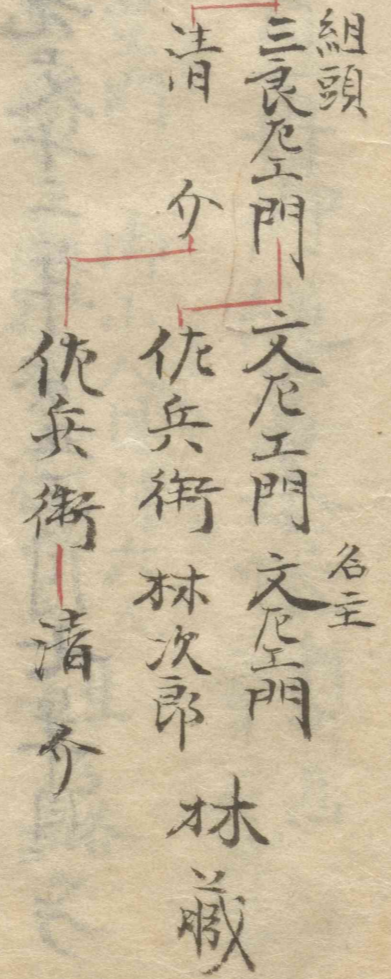
加左門ヲ呼テ名主スル加左門死ニ金子太郎兵工下又加左門ノ如ク二人ヲ
名主スル又太郎兵衛死テ後平石門一人ヲ名主スル也



金子太郎兵衛
名主江守守虎
太良兵衛
太良兵衛
太良兵衛



名主
書上三良石工門又石工門
組頭
三良石工門
名主
文石工門
文石工門



○荒戸新所雨度水帳之事

寛文七丁未三月古帳新所高三百石二斗七升八合

宰相様御代也

御繩奉行稲葉兵衛門
御手代
小倉長石工門
中澤石工門

御同役神尾吉左門
御手代
大笠善石門
加藤石工門

案内

元名 金井九兵衛
相生七良石工門

新町六丁目 三石衛門
同三丁目 吉沢九良兵衛
同四丁目 岩下三良石工門

今泉町 興兵衛
同 小林孫左工門
同 藤掛四良石工門

同 六良石工門

右七人

寛文七年丁未二月六日御繩入始り同月廿五日荒言終

新宿村江移り

下久方村鳳仙寺御朱印地御檢地出入有り故北止

久方村南六荒屋五村寛文十三年癸丑三月七日同三

再繩入ルナリ

宰相様御代也

寛文十三年癸丑年三月再御繩當水帳新町高

御繩奉行

後藤角石工門
長谷川六兵衛

御小人目付六人
御代官子代四人

姓名略之

案内

三丁目 小林九郎兵衛
三丁目 弥次兵衛
市尾衛門

元名 金井九兵衛
三丁目 利尻衛門
平石衛門

三丁目 山口平左衛門
同 藤良石工門
關口市兵衛

四丁目 金子太良兵衛
三丁目 伊尻衛門
本村九良石工門

右拾二人

承應三年甲午ヨリ元禄六年癸酉迄四十年小林九良兵衛

元禄七年甲戌ヨリ寛延二年己丑迄十六年書上三良石工門又子二

又子二 又尻工門

天和二年壬戌荒戸八給ニテ大低三百五十石宛也

三百七十五石 渡邊孫八 三百七十五石 御代官池田新兵三 三百七十五石 神尾備前守

三百七十五石 河野權九良 三百七十五石 伏見勘七 三百七十五石 布施孫兵三 三百七十五石 大久保喜六

三百七十五石 水野藤石五門

天和二年壬戌ヨリ新町八神尾備前守ニテ二代目至神尾

御勘定奉行ニテ此時新町付田方不作列有御年貢

上納方六ヶ敷故ニ新町米納御代官衆ノ頼ニ御奉行

役權ニテ新町米納分多御藏米現存ニテ神尾ト總

故ニ御代官御名前分数度替ル神尾御奉行退役時

又先如ク新町八神尾私領ト成也

○私言糸原妾服娘谷田村某ノ嫁ス元来是女古木ノ

貫ヒ養女トナセカ古木ニ實子ノ男子出生セ故ニ古木女ト

田村某ノ嫁トナリ御代官年代系原甚丑郎ノ妻子共三子目

裏陳屋ニ住居ス天正十八年御入國以來ニテ永鋸ニ而

御年貢ヲ取立ル寛文元年ヨリ始而日本國中石高ヲ

設テ斗代ヲ立テ米ヲ取リ領地モ何方トナルナリ

○寛永十二年庚子ヨリ寺社奉行始今年ヨリ日本國中

公郷武家ヲ始メ百姓所人ニ至近宗旨無キ者ハ公儀、
スマヌトシ

寛永十二年^{文正}書抄也^{天和二年}

○荒戸新所今泉松村堤元宿石丹村元来荒戸村ニ

故ニ一畝帳 二畝帳 三畝帳 四畝帳 五畝帳

寛文七年古水帳八 荒戸水帳一本

寛文十三年八水帳 五冊ト成テ未詳考

○諸運上願之支

元禄十一年戊寅四月十八日結運上一包^有錢十文以

願人 江戸本石所 紀伊國屋伊右衛門

石相手方相生五拾四ヶ村之内二十ヶ村

小友 小倉 八木原 山地 新宿 下菱 花輪

中廣沢 今泉 境野 下久方 秋原 上久方

村松 下仁田山 下田沢 名久木 浅邊 堤新町

右村之物惣代二十人他村姓名略之儀

神尾備前守知行所

新町 兵左衛門

元禄十七年甲申六月廿日 満水

享保八年癸卯八月十日 満水

享保十三年戊申九月二日 満水

御旗結代永

中緒百三十五文 寛文七年新繩二万石
下緒百二十五文 永六万石東一末永三文
東一外高

寛文三年 沢入四年 鼻輪五年 仁田六年

西小倉村七年 相生荒戸

神尾市左衛門ヨリ御代官引替ニ相成ル名前

近藤萬五郎 萩原藤七 野呂伊右門

稻垣藤石工門 大野依右門 横尾六石工門

高階傳次郎 會田伊右門

相生郷古繩 壹万三千石余

○中緒下緒合二千四百拾足

此記

中緝一匹代永三百五拾文
下緝一匹代永二百八拾文

但永二百拾五文本

永三百十五文賣出目

但永百六拾五文本

永百十五文賣出目

右以說正說成八之

表
草札

名条山

小林平石門

栗田加石門

木村半空門

裏

貞享三年

馬壹疋

新所六丁目

林重石門

乙丑八月七日

表

山馬匹

栗原九良工門

書上三良工門

飯塚八兵衛

大島權兵衛

林重石衛門

裏

元禄七年小林平石門

園名久木山札

甲戌五月改金子太良兵工

表

山

名久木山札

名主

又九工門

割本

九良兵衛判

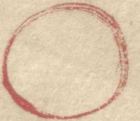
裏

享保十年四良兵衛判

園

八兵衛判

丙午五月改市兵衛判



元禄七年甲戌五月名久木山札有小林名主也今年新町名主

取込之出入起ル新町百姓惣代二丁目相生勘空門近江屋

サカヤハヤシキ二丁目山崎儀兵衛三丁目佐藤次良八丁目長手

善兵衛右四人訴訟人二出入出成ル御地頭神尾備前守ヨリ

何トナリ名主小林平右空門ヲ肩ア答ヲ云付ス退役ニテ今今年ヨリ

書上三良空門ニテ一説ニ天和三三年右之四人願ニ出テ出入

勝テ小林前ニ有ル制札場ヲ西側ト引ト雖モ天和三三年癸

ヨリ三年目貞享元年甲子八月山札ニ小林平右空門栗田加石工門

有是則平空門嘉石工門二人名主セシテリ又十二年過テ元

禄七年甲戌五月小林平右空門金子太良兵衛ト山札有リ是

則又平空門太良兵工二人ニテ名主セシテリ俗説示林父子四年

書上父子共十六年両父子ニテ九拾六年之間勤ト云フ

是ヲ考ニ兼應三年甲午ヨリ元禄六年癸酉ト四十年戌小林

同七年甲戌ヨリ寛延二己巳迄五十六年書上也寛延三庚午ヨリ

後ノ金子太郎兵工名主勤也但モ先ノ太良兵工死ス小林平空門

一人ニ而名主セト云ハ元禄七年ニ金子太良兵工亡人ト也テモ

名ヲ出セシヤ又ハ今年丑月ハ治ノ居テ今年死セシヤ尚後ニ可
考也聰ノ名主ノ替リハ其年之極月皆濟セリ以テ正上迄
又七月前後小林平石門退役シテ書上高石門也トヤ

武井百二拾二石七斗七升九合之丹

田四町中反上畝十一歩

往古此邊大胡牧野駿河守領地正德三年己ヨリ
酒井雅樂頭祿再繩

勤役シテ七皆濟請取出セ書上勤役成迄石年月ヲ小林
四拾年ト書上五拾六年ト年數合フ也

愚按スルニ然シハ出入ニナリ平石門退役スル元禄七
年ナレト天和三年トハ誤ナルハニ

○淨運寺御朱印之事

寶永元年甲申淨運寺住持 旭圓
荒戸新所新宥兩處ニ而高拾四石四斗余

御朱印

大猷院様 常憲院様 有徳院様 懐信院様

後明院様

什物帳印形人

吉木四郎兵衛 岩下太左門 小林彌五郎
 金子四郎兵衛 栗田常左衛門 新居藤石工門
 周藤重兵衛 森口彦兵衛 依羽利兵衛
 吉田七兵衛 萩原清左門 藤石工門
 金子太石衛門 林長左門 高橋加兵衛

石淨運寺之儀者淨土宗關東惣本寺以之増上寺

新田大光院ト末寺ニテ寺大胡養林寺桐生淨運寺足

利法元寺住持代リ之第檀頭之印形致什物帳差上

可申依之旨有之差出ス以後代ト出ス

寛永元年ヨリ代々住持之名前

（Faint bleed-through text from the reverse side of the page, including characters like 寛永元年 and 住持）

（Faint bleed-through text, possibly a title or section header）

（Faint bleed-through text, including characters like 金、吉、同、金、古）

○荒戸新所結市發端之夏

元未結市ハ山上大間々桐生ニ有山上、市止元禄

十五年壬午ヨリ大間々ハ列ル桐生市ハ五九也天神祭禮

二月廿昔九月九日ヲ指テ五九トスト云傳説也又酉所ト

テ十月初酉ニ天神之所有今モ酉所トテ関東今國

處々ニ有祭禮日之夏ヲ所ト唱ルハ関東之方言也

享保十二未年三月十三日大間々結市止テ桐生

三七之市發端也

奉許十二日奉許十三日十日大間と齋中出の國也
或は下谷山口之支へて十器の六間東之古之支
六十月以舊之大轉之西有今之國の西の國東の國
二月廿四日凡八日と許之五日と許之五日と許之五日
三月廿四日凡八日と許之五日と許之五日と許之五日
三月廿四日凡八日と許之五日と許之五日と許之五日
三月廿四日凡八日と許之五日と許之五日と許之五日
三月廿四日凡八日と許之五日と許之五日と許之五日
三月廿四日凡八日と許之五日と許之五日と許之五日
三月廿四日凡八日と許之五日と許之五日と許之五日

○天王御藏之支

元文三年甲午六月午頭天王御輿三所目衆生院
地内、御藏造立之相納充町々ヨリ重立之百姓
書付又入社地借用ス下書列ニアリ

丑所目名前次所目不同上ヨリ書

金子太兵衛 木村重右門 新居次兵衛 木村市兵衛

新居次左門

右丑入也右丑斬ニ五所目六月祭禮躍之

藝古場

私言四丁目村田藏二年置三年目元文三年
御藏立故今即藏普請之節八村田跡伊勢屋藏
安置凡例也

○紗綾織之發端之支

元文四年己未二月三日

初機

吉兵衛

新居藤右門

新居與市兵工

境野清兵工

金子次左門

林長右門

萩原惣右門

下山真右門

石七人紗綾織織出最初也寛保元醉年四拾奈織下成

別記ニ添エ多ク略ス

○石寛文元年ヨリ延寶八年庚申迄二十年館林御領也

天和元年辛酉

御領所

同二年壬戌春

相生領四百四拾トナリ五十四ヶ村悉ク御割地トナル

寛文元年辛丑

館林石馬頭様御領相生五十四ヶ村古高一万三千石荒戸新所今泉村赤堤元宿々村千五百九十一石新所高不分明也

寛文七年三月御繩

相生五十四ヶ村新高荒戸五ヶ村二千二十石新所高三百石二年七拜春

寛文十三年^{癸丑}三月再繩

上久方下久方荒戸三ヶ村入荒戸五ヶ村
二千七百五十石新町高三百七十九石九外共合

天和二年^{壬戌}春相生五拾四ヶ村御割地^{トナル}

新高二万千石御領和領共二百拾給^{トナル} 又一説三百八十四給トナル

○明暦二年迄 壹反三百六拾坪

同三酉年ヨリ改壹反三百坪

世三三代小普請本高ハ下錐^凡安具^ハ本高不減セ

○上野邑樂郡赤岩城主 赤井正光入道

赤岩ヨリ青柳^ハ移ル青柳ヨリハ子ツク志賀良^ハ移リ志賀良ヨリ
狐ノ告ニヨリ 館林^ハ移ルト云

安永九年庚子十月 上野國

山田郡拾二ヶ村
勢田郡御加増地

武井百三十二石七斗七升八合糟川七十六石三斗七升八合女淵 雷面 中村 膳下

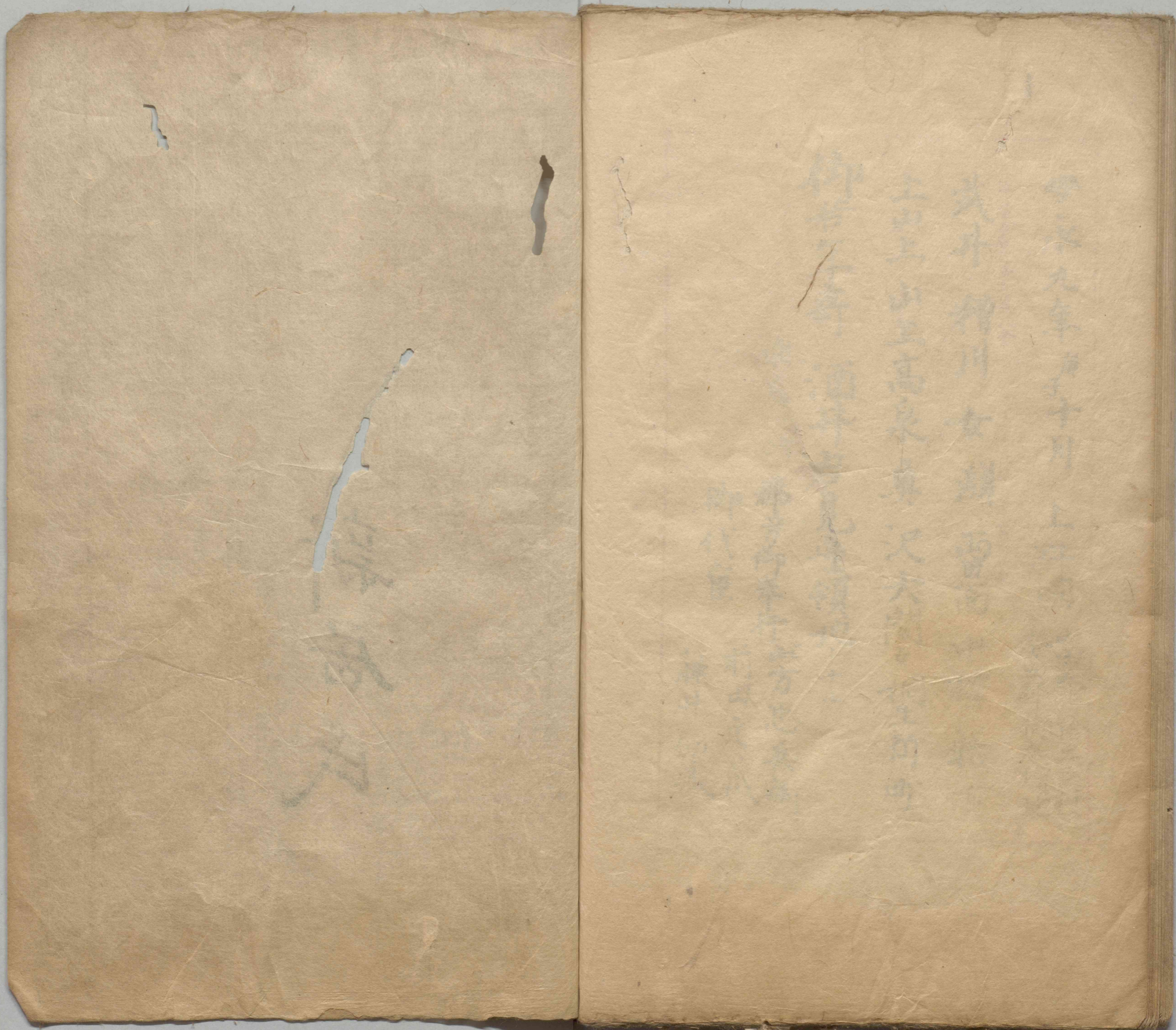
上山上山 高泉 真沢 大間々 桐生 新町

御若年寄 酒井岩見守領地下十九

郡方御奉行 吉方忠兵衛

御代官 前田文蔵

藤井勘藏



Handwritten characters in light ink on the left page, possibly a title or a note, including characters like '一' and '何'.

Faint, illegible handwritten text on the right page, appearing as bleed-through from the reverse side of the paper.

新居氏

