

  
 索引附 在所入
   
 日本職業別明細圖
   
 信 用 案 內
   
 No. 370 群馬縣
   
 分福茶金
   
 つじの名所
   
 館林町
   
 織物の名産
   

  
 東京交通社藏版

毎月十日二十五日定期發行、外臨時増刊、全国各地順次出版



## 東京交通商業通信

本誌は産業經濟、交通遊覽等に關する帝都及び全國の情報を簡潔し法人個人の營業生活上の便益に資するを以て使命とし、趣味と實益とを兼ねたる獨特の月刊誌なり

## 最新大滿洲國全圖

最新大滿洲國全圖は、新國家の境界地形等を表圖したる以外に滿蒙の資源たる主要生産物の分布状態を明示し水陸交通線の現状を明かにし、主要地は索引符號を以て容易に地圖上に見出し得られ、なほ滿洲事變の經過を記號によつて一目瞭然たらしめ、新國家の機構、未耕地の面積等の要記と相俟つて大滿洲國の實相を直覺的に理解し得られ、移住、旅行、探検、開發等の指針となり、今後の經濟活動に資すべき特殊地圖なり

## 大東京市新各區地圖

各區別に編纂し新町界、舊字、新町名、番地入となし統計及各種案内を附し、新舊の比較新區の實況を詳知せしむるに最も好個の資料にして常備必携の新圖なり

## 大日本職業別明細圖

産業交通の進展に資し、一般の信用を振興するを以て使命とする本社は、全日本および隣邦に於ける都市町村の職業別案内地圖を刊行し、内外各方面の絶大なる信用を博しつゝありて大正六年創案以來二十ヶ年の業歴を有し精密なる調査と整然たる編纂によりて、あらゆる職業に亘り信用家を網羅載録し、各所舊蹟社寺官衙學校銀行會社工場病院著名商店等は寫眞版を挿入して紹介し、索引を以て所在と順路を迅速に見出し得られ、仕入便覽として買物案内として職業別の紳士録として遊覽案内として宣傳の處材として用途極めて廣汎なる座右の居顧問である

### 著作権所及

定價 一市町村分……一冊金三十錢  
府縣別合本……一冊金一圓より  
東京市澁谷區中通二ノ三〇【電停區役所前】

圖書、出版  
通信、代理  
興信業

## 東京交通社

電話 青山三一八二番  
振替東京四八二九四番

振替口座へ御拂込次第送圖ス

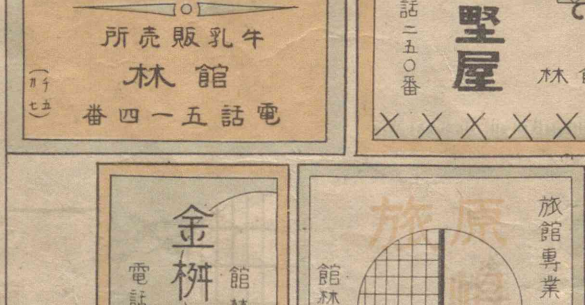
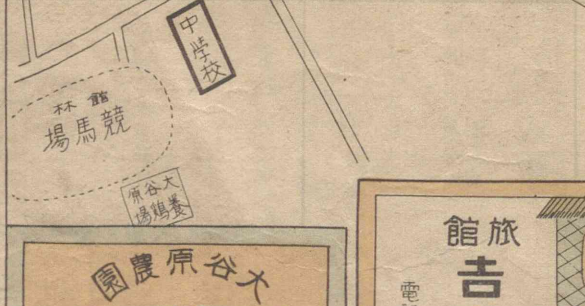
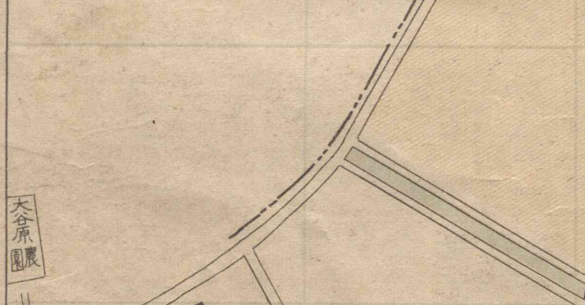
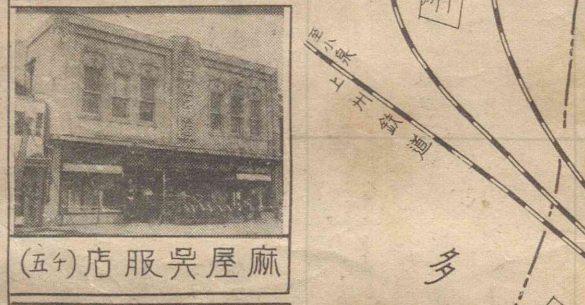
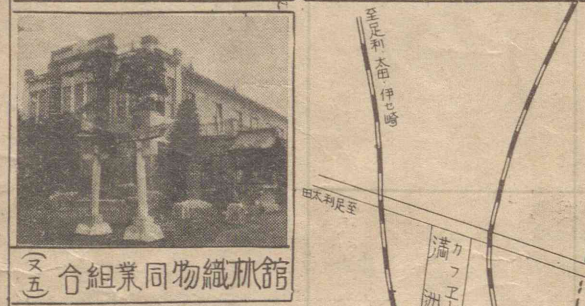
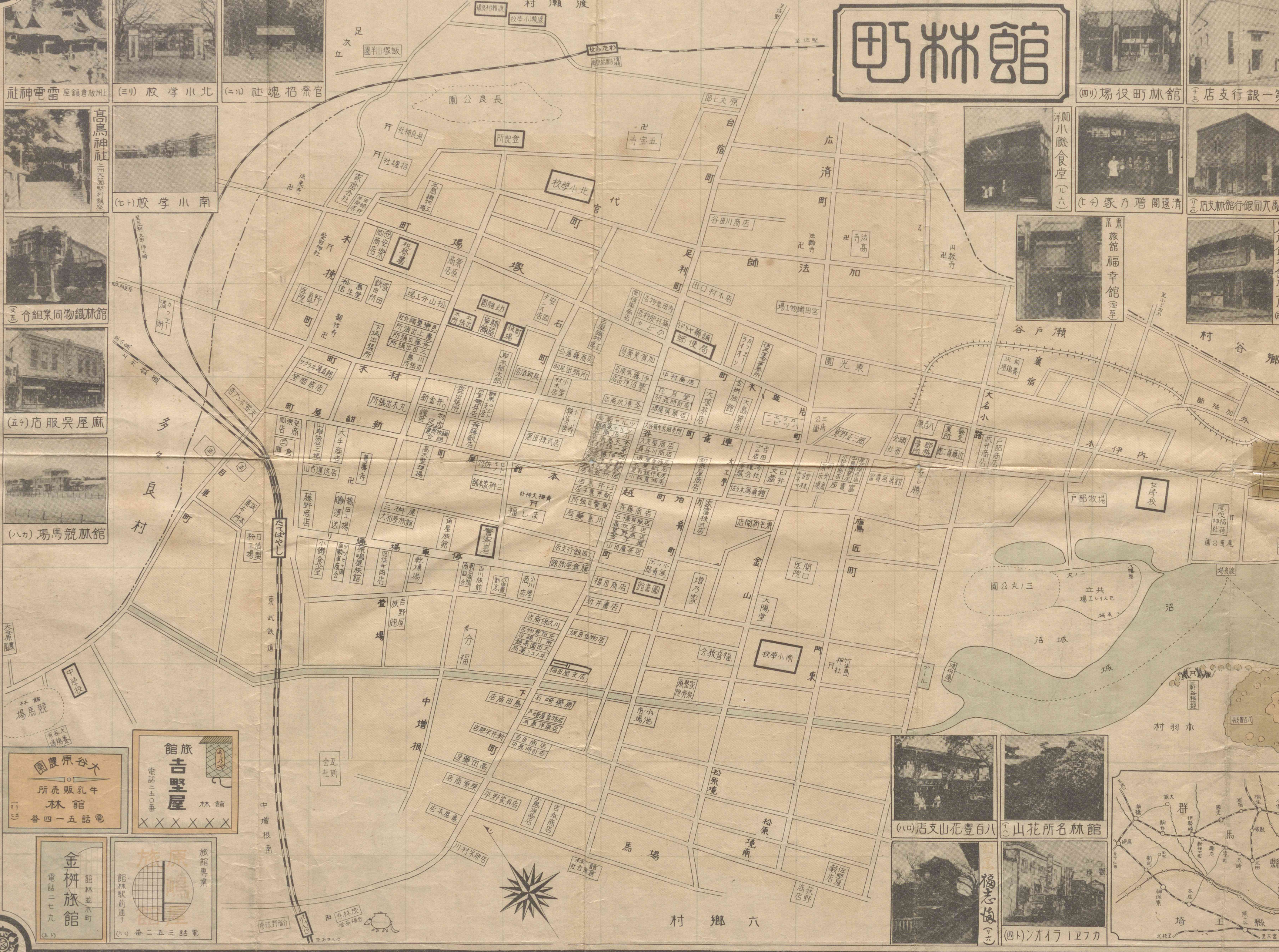
每月十日、二十五日定期發行、外臨時増刊、全国各地順次出版

一 二 三 四 五 六 七 八 九 十

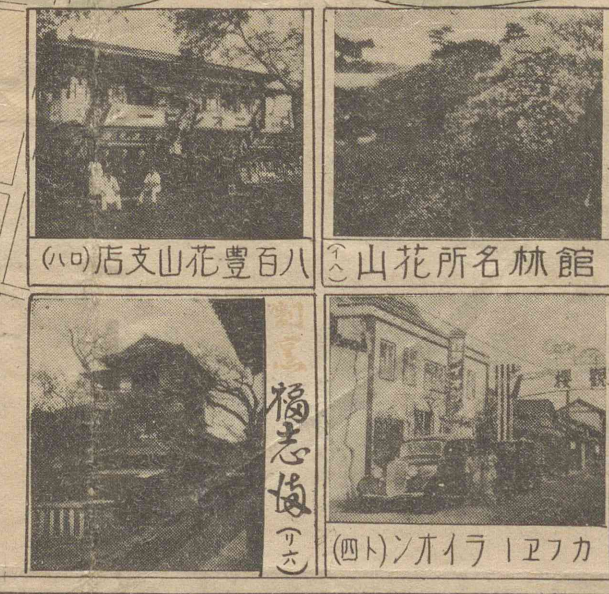
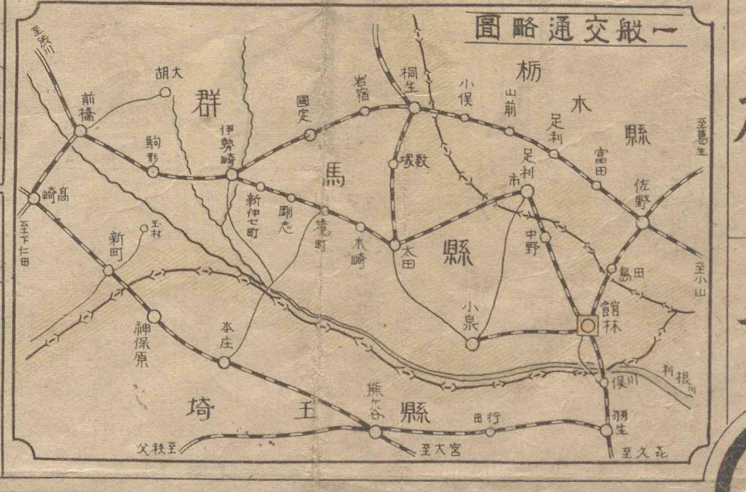
# 大日本職業別明細圖

住居附 信用案内 第三七〇號 群馬縣

## 町林館



館林市立図書館  
本館4000480



大正六年獨創大日本全國各地職業別住所地圖  
昭和九年五月二日發行  
東京市東區本谷町一丁目  
發行所東京交通社  
印刷所東京交通社印刷所

0 1 2 3 4 5 6 7 8 9 10 11 12 13 14 15 16 17 18 19 20 21 22 23 24 25 26 27 28 29 30 31 32 33 34 35 36 37 38 39 40 41

