

明治十二年五月  
八坂用水繪圖

特殊資料整理票		日期
区分	繪圖	19. 3. 29
件名	水利	No. /
標題	八坂用水繪圖	昭和 42. 1. 17 42. 6. 3
備考	昭和57年2/16 表具	61x20枚 1220cm

伊勢崎市立図書館

明治十年第十月 桃木川分水  
字新用水修繕ヶ所取調被作付  
水掛惣代人立會<sub>ニ</sub>實地丈量  
長五厘<sub>ヲ</sub>以<sub>テ</sub>差間<sub>トス</sub>世長間<sub>ハ</sub>一<sub>ノ</sub>

明治十年第十月 桃木川分水  
 字新用水修繕之所取調被作付  
 水掛惣代人立會<sub>ニ</sub>實地丈量  
 長五厘<sub>ヲ</sub>以<sub>テ</sub>毫間<sub>ト</sub>此長間八十間里程  
 三里貳拾五丁女間橫中實地毫大<sub>ニ</sub>  
 且碓置<sub>キ</sub>其兩緣六尺<sub>ニ</sub>定<sub>メ</sub>置<sub>キ</sub>尤修  
 繕<sub>カ</sub>所<sub>ノ</sub>儀者見<sub>テ</sub>斗<sub>イ</sub>縮繪圖面仕立  
 縣廳上申<sub>テ</sub>也右寫<sub>シ</sub>各<sub>ノ</sub>如下三<sub>ノ</sub>所  
 將來為心得之扣置者也

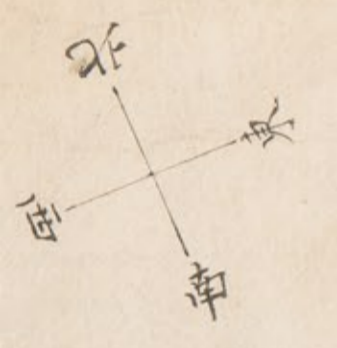
水利權惣代  
 高橋清平



柏川

伊豆守境界

長尾村境界





八都門橋

伊子通石橋

北  
南  
西  
東

茂林村境界

茶田



分水

分水

今泉村境界

茂呂村境界

分水

分水

分水

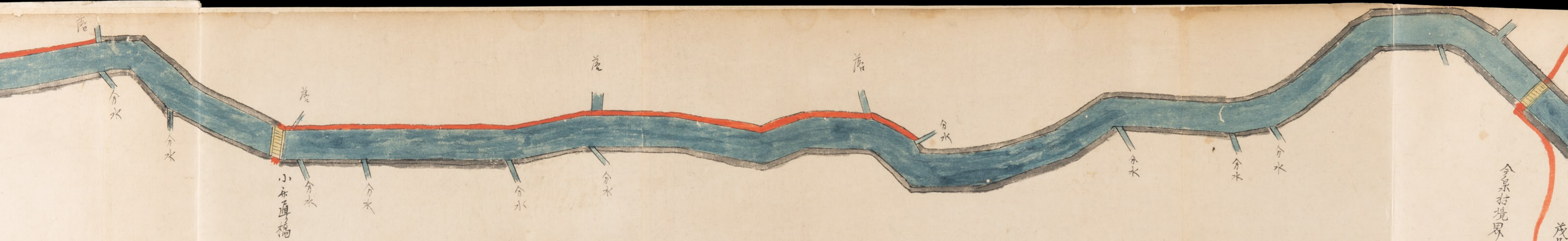
伊豆門堰

分水

分水

分水

分水



小亦通橋

会泉村境界

茂野村境界



今泉村  
山長寺

横手海野道橋

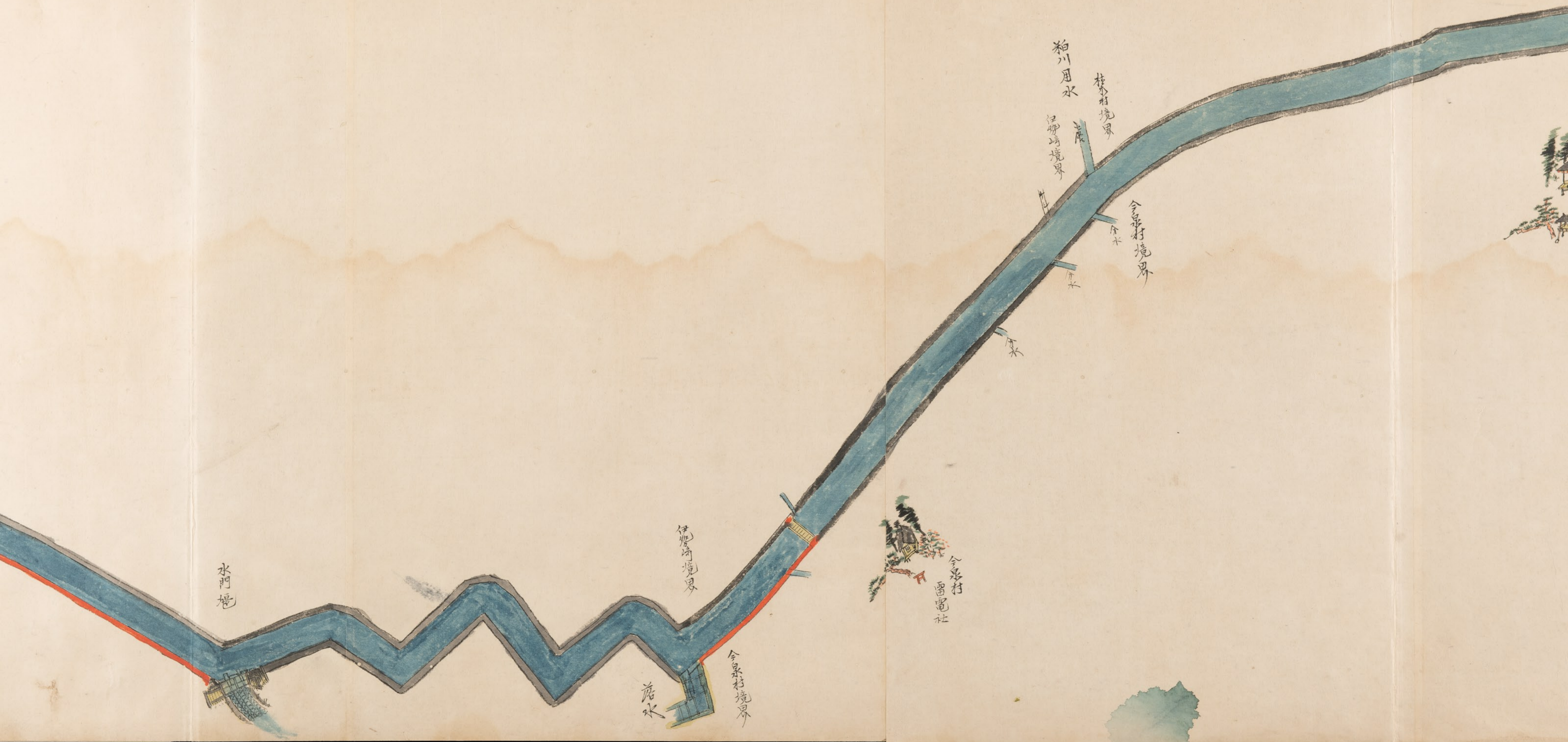
分水

分水

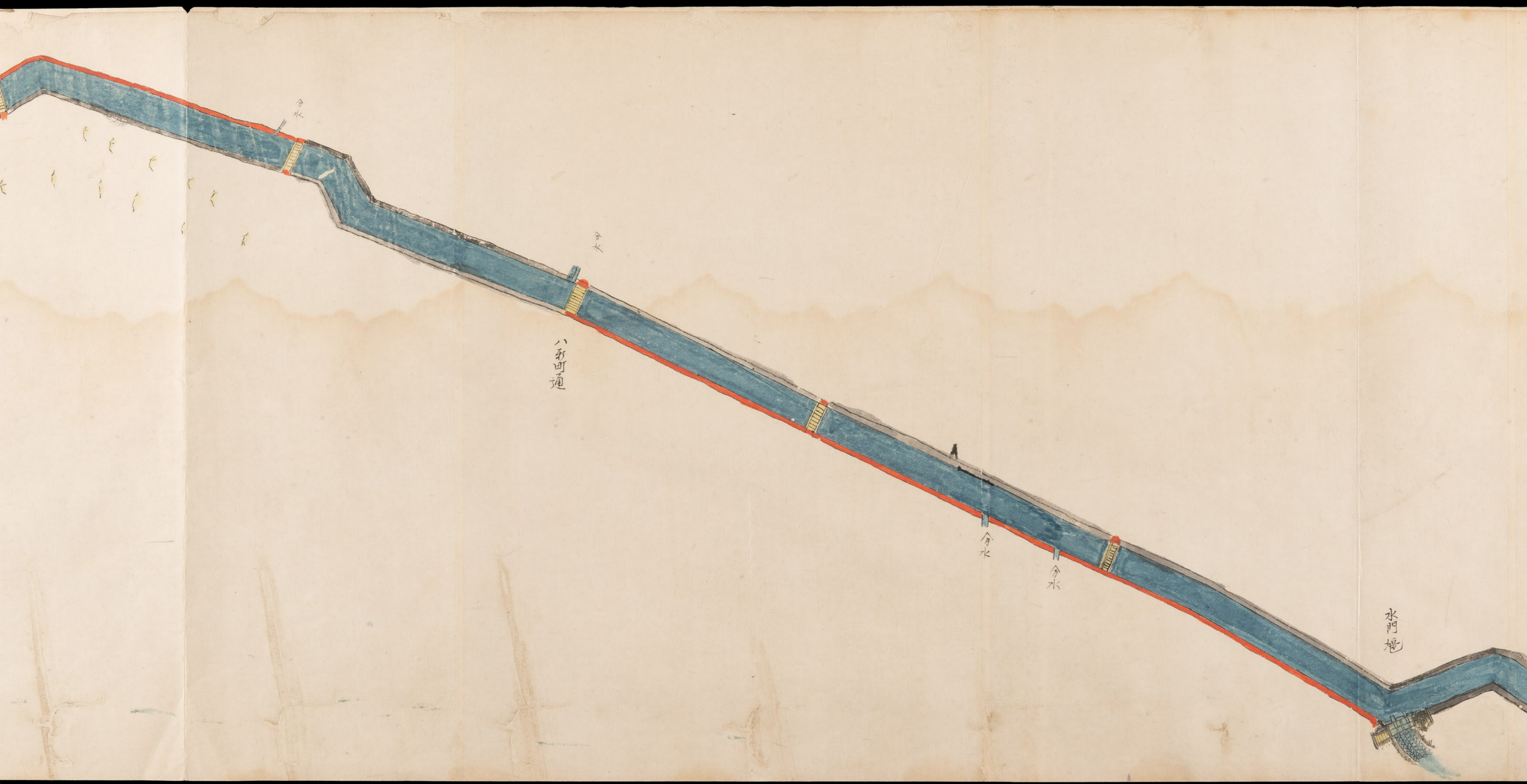
小原道橋

分水

分水







分水

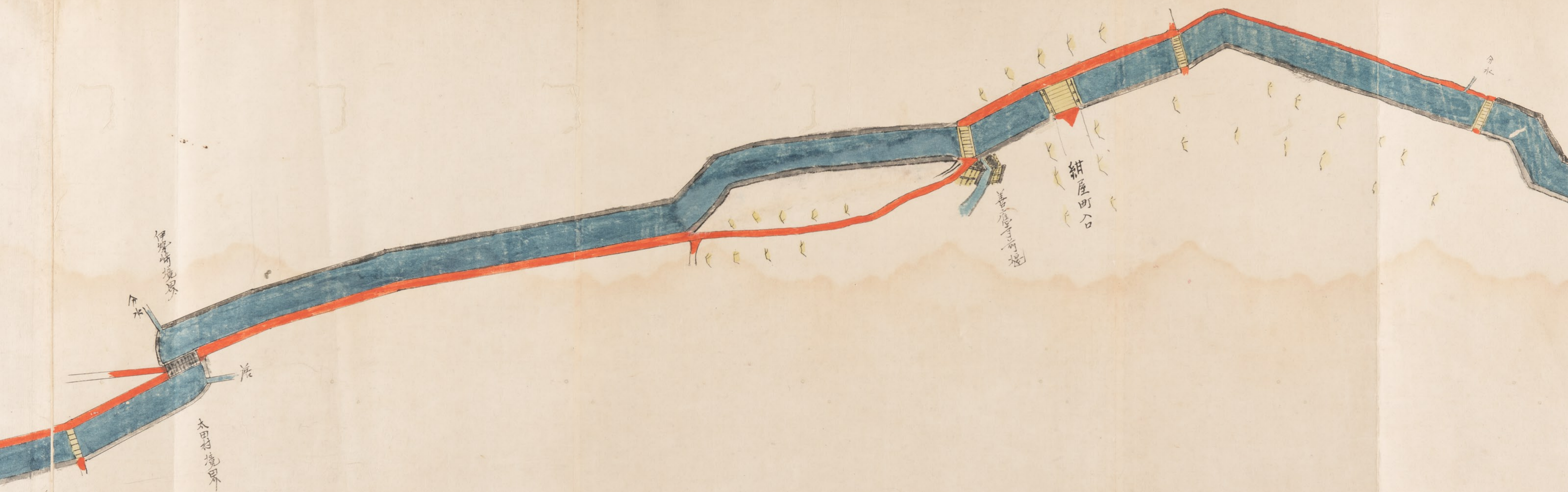
水田

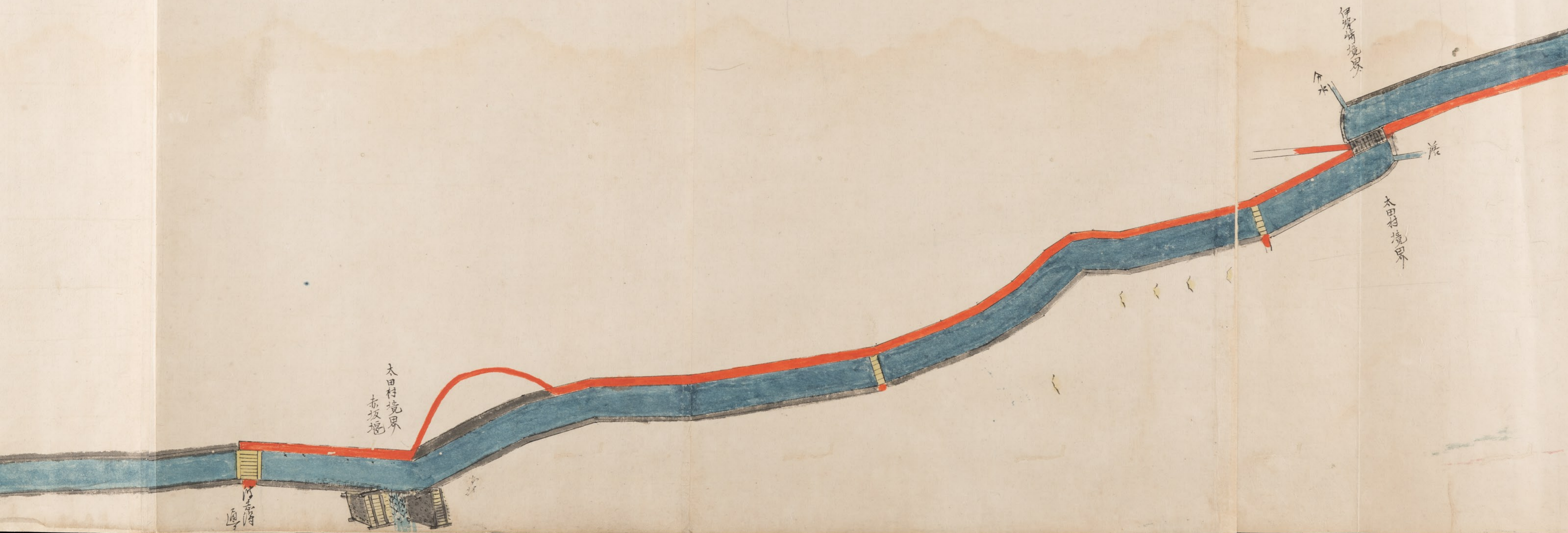
八都回通

分水

分水

水門堰





太田村境界  
赤坂堀

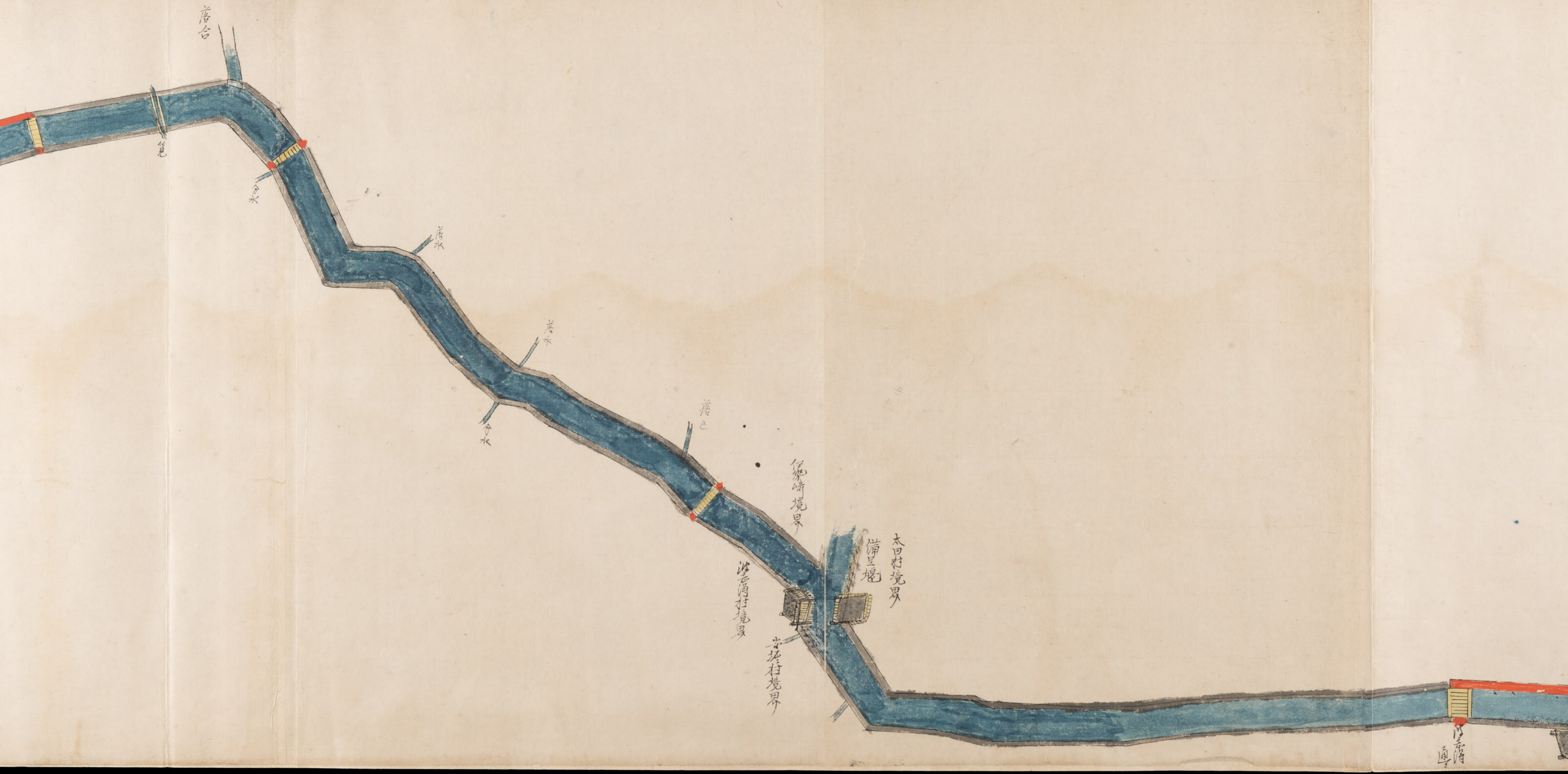
伊勢崎境界

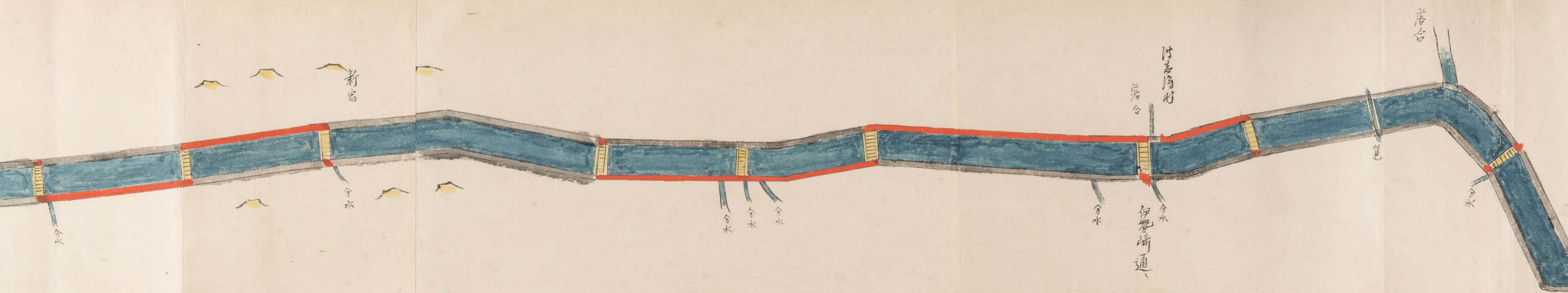
下木

海

太田村境界

海







後打

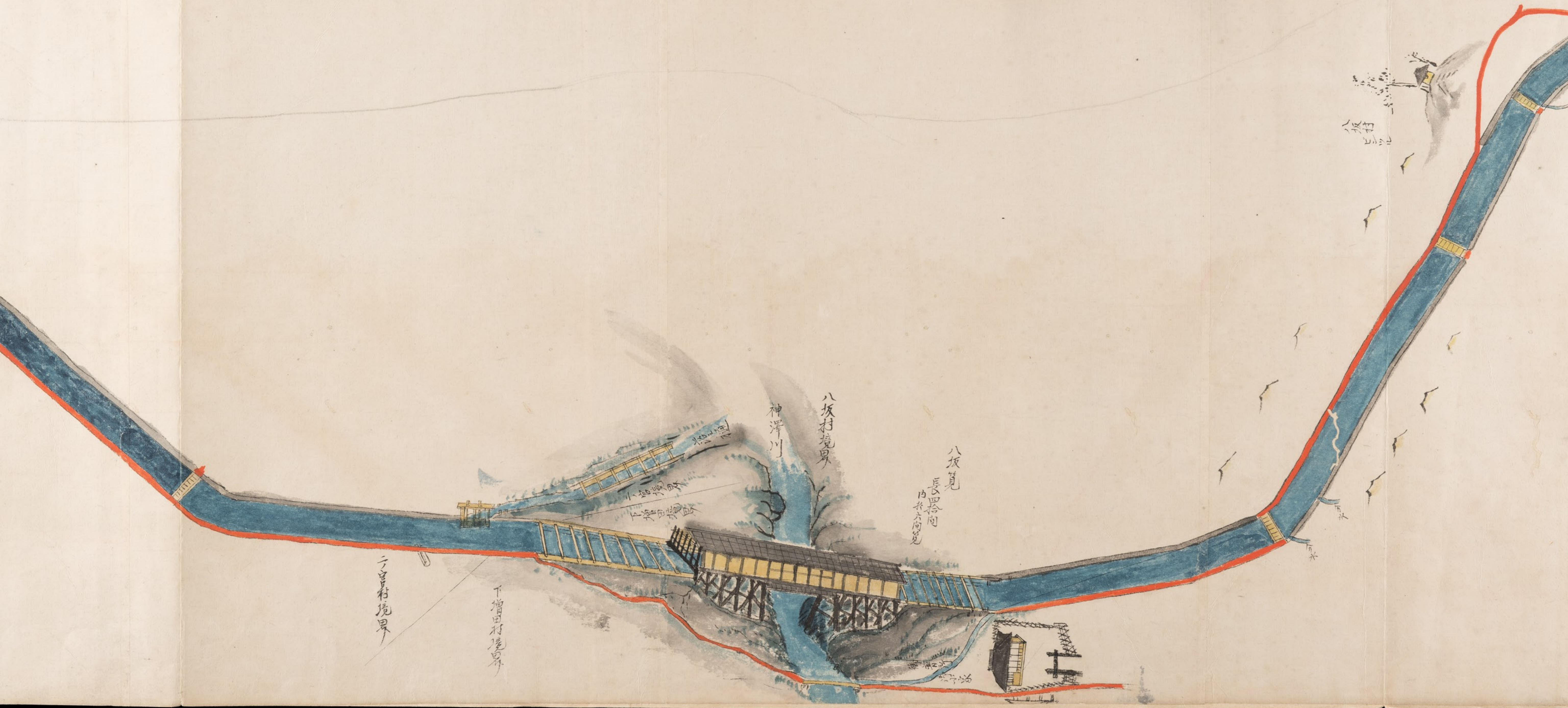
鏡

分水

分水

新官

分水



八坂村境界

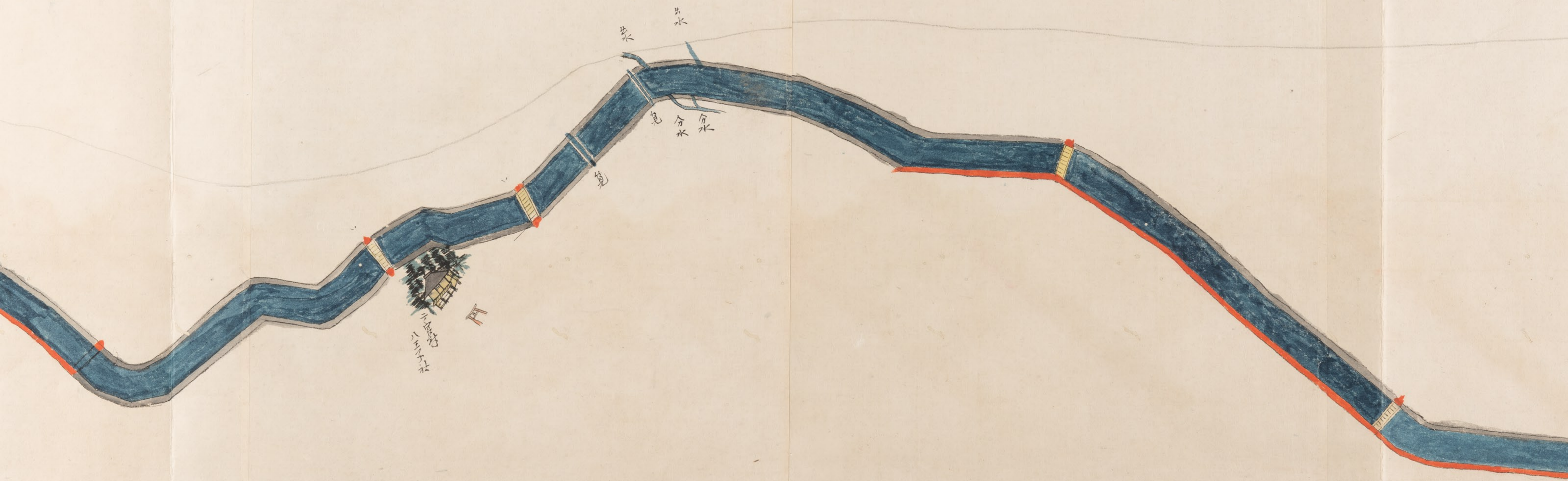
下増田村境界

神澤川

八坂村境界

八坂寛  
長四拾間  
内長六間見

八坂村  
三三三

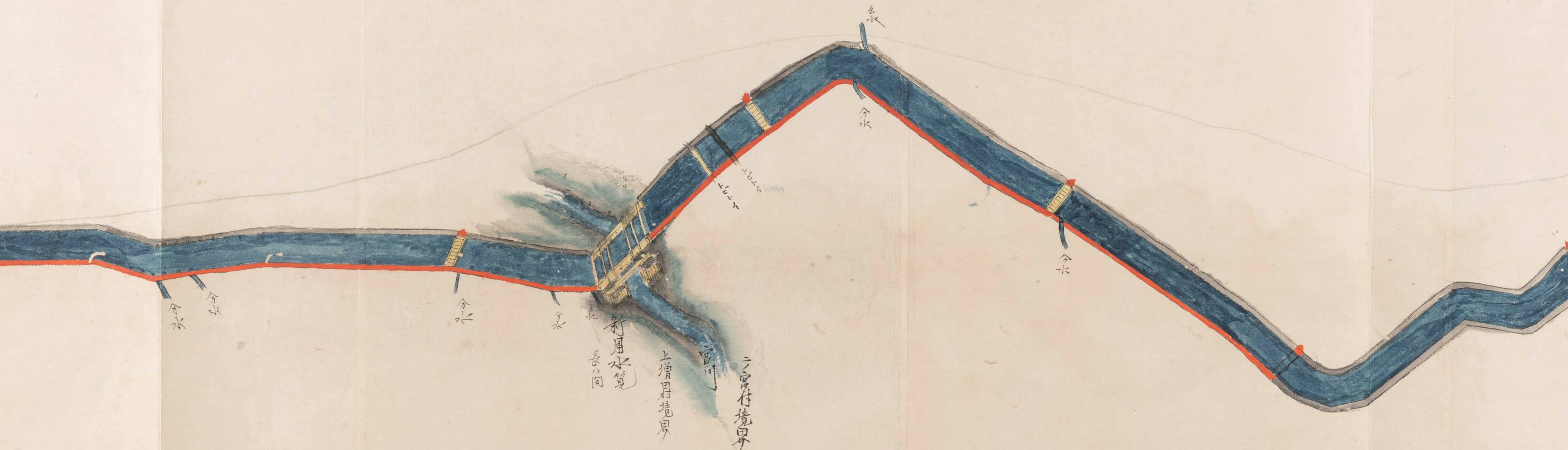


山  
井  
池  
水

山  
水  
井  
池

山





分水

分水

分水

分水

分水

新用水管  
長の間

上増田境界

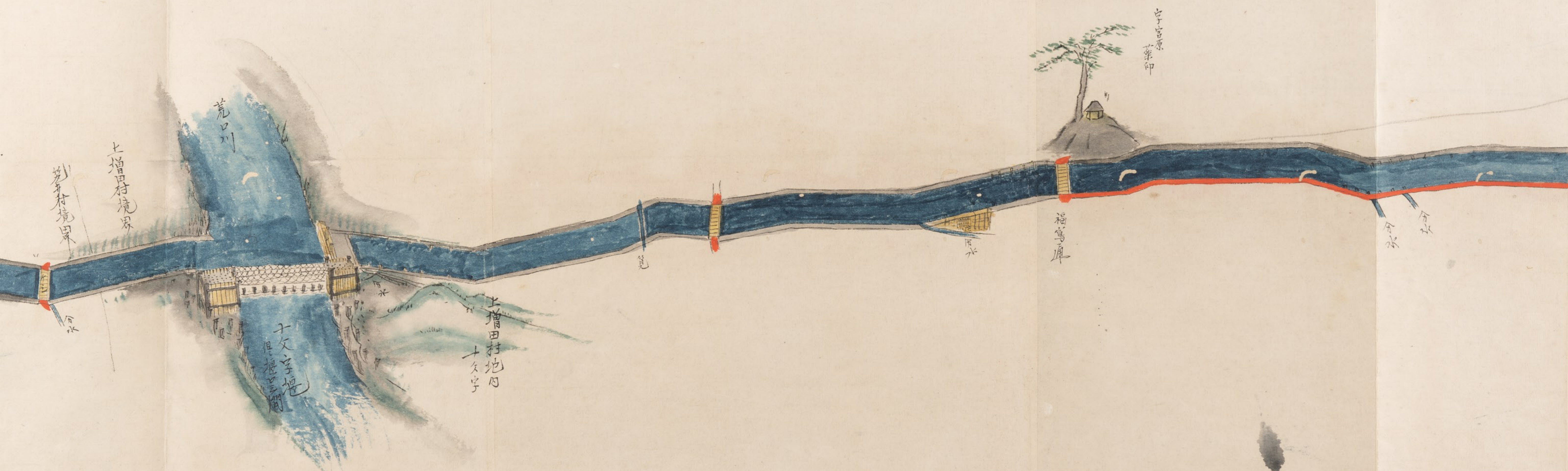
宮川

三宮村境界

分水

分水

分水



荒口川

上増田村境界

下増田村境界

下増田村地内

上増田村地内

宇宮原  
宇宮印

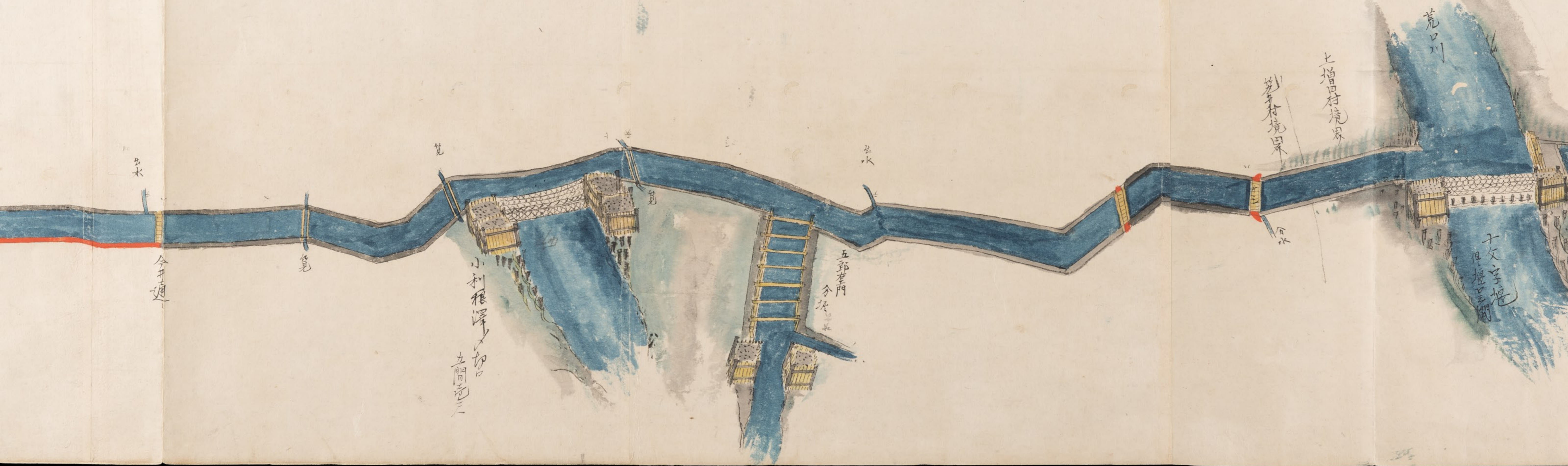
福富庫

水

水

水

水



荒口川

上増尾村境界

新井村境界

十文字堰  
尾堰

出水

五郎基門

今坂

小利根澤

五間

笥

今井通

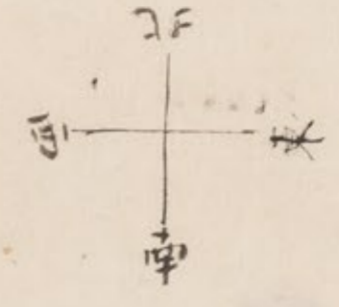
出水

桃木川

新用水元堰

堰口拾八間

笠井村地内



分水

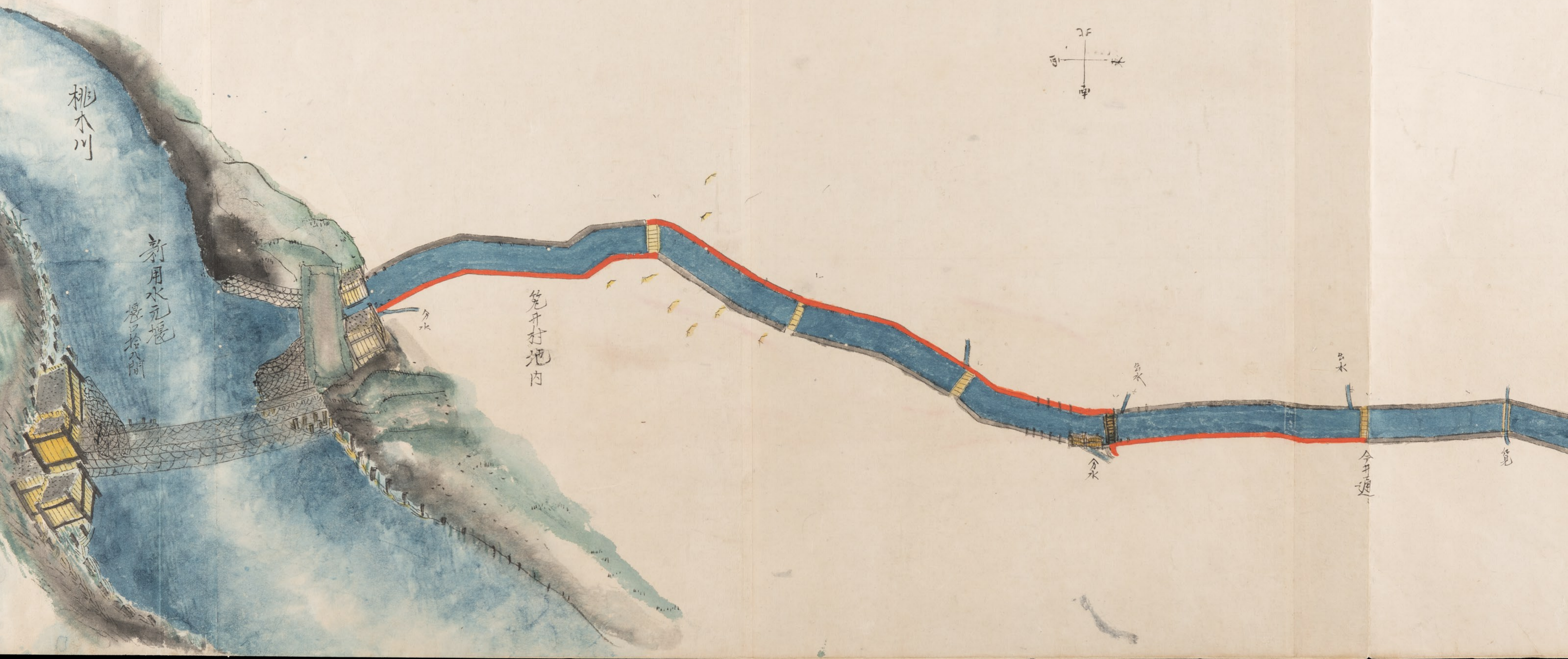
分水

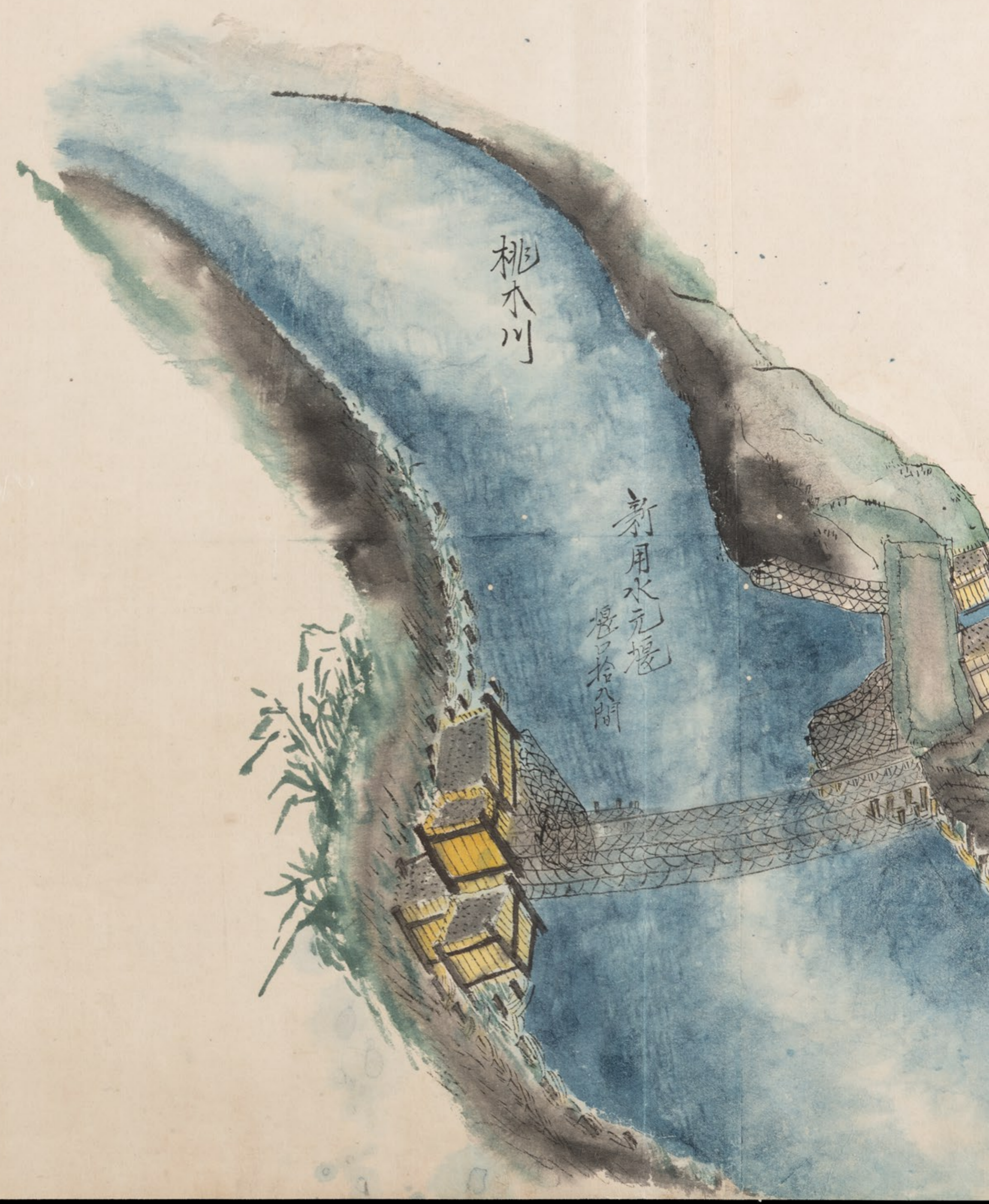
分水

分水

今井通

尾





群馬縣御管下

上野國佐位郡信勢郡時

介二六村

同國佐位郡上増田村

介四村

組合水楸反別貳百五拾三所六反七畝四步

田反高内

反別八拾貳町三反四畝三歩

佐位郡

信勢郡時

反別拾町四畝拾七歩

同

八坂村

反別拾七町七反九畝五歩

同

安原村

反別九町七反九畝五歩

同

澤島村

反別九町七反九畝五歩

同

太田村

反別貳拾町四反九畝三歩

同

合泉村

反別八反九畝三歩

同

新井村

反別八町七畝九歩

同

三宅村

古書誤傳誤六百三依別記  
實地測量前記載致也  
明治十二年四月二日改

反別拾七所八五前拾三歩 日 安原村  
 反別拾七所七五五前拾三歩 日 澤島村  
 反別九所七五五前拾三歩 日 太田村  
 反別拾四所四五五前拾三歩 日 今泉村  
 反別貳拾四所五五五前拾三歩 日 茂之村  
 反別八反五五五前拾三歩 日 新井村  
 反別八所五五五前拾三歩 日 三宅村  
 反別拾五所七五五前拾三歩 日 上増村  
 反別拾五所七五五前拾三歩 日 上増村  
 反別 四五五前拾三歩 日 簗村

古書長傳 謂 乃 之 依 引 也  
 實 地 改 正 前 步 計 載 改 後 也  
 明治十六年 四月 二 日 改  
 長 内 田 喜 平

佐位郡 八板村  
 水藏惣代人

高橋清平

佐位郡 片多村  
 水藏惣代人

大澤清藏

佐位郡 伊勢崎町  
 水藏惣代人

大川六郎

明治十二年 四月 二 日

